

SIRTI

ENSMET

Elektrik Tesisat Malzemeleri **Electrical Installation Materials**

ENSMET

ENSMET

2025-2026

Katalog
Catalogue



ENSMET Elektrik ve Plastik Malzemeleri Sanayi ve Ticaret A.Ş.
Adres/Address: AOSB 10.002 Sokak No:42 35620 Çiğli İZMİR TÜRKİYE
Tel: +90.232.3282573 Fax: +90.232.3282575
www.ensmet.com
info@ensmet.com

ELEKTRİK TESİSAT MALZEMELERİ
ELECTRICAL INSTALLATION MATERIALS

ön kapak içi

arka kapak içi

02 . Firma Profili

04. Halogen Free Borular ve Bağlantı Parçaları

- 05. Teknik Özellikler
- 06. Halogen Free, Alev Yayımayan ve Düşük Duman Yoğunluklu Elektrik Tesisat Boruları
- 08. Oluklu (Spiral) Borular
- 12. Rijit Borular
- 16. Geçme Kapaklı Kroşe
- 20. Kangal Borular
- 22. Aksesuarlar

28. PVC Borular ve Bağlantı Parçaları

- 29. PVC Oluklu (Spiral) Borular
- 30. PVC Rijit Borular
- 31. PVC Boru Bağlantı Parçaları
- 33. PVC Dişli Spiral Borular

34. HDPE Yeraltı Muhafaza Boruları

- 35. HDPE Koruge Borular
- 37. HDPE Düz Borular
- 38. Kangal Borular
- 39. HDPE Koruge Boru Bağlantı Parçaları

40. Buatlar ve Anahtar Kasaları

- 41. Termoplastik Buatlar
- 44. Alüminyum Buatlar
- 48. Anahtar Kasaları
- 50. Tünel Kalıp Kasaları

52. Klemensler

- 53. Buat İçi Yaylı Klemensler
- 54. Klemensler
- 59. Yüksük Klemensler

60. Çelik Borular ve Bağlantı Parçaları

- 61. Galvanizli Çelik Spiral Boru
- 66. EMT Borular ve Bağlantı Parçaları
- 72. IMC Conduits and Fittings
- 74. Konduletler (EMT / EMC)

76. Endüstriyel Borular ve Bağlantı Parçaları

84. Sertifikalar

86. Referanslar

02 . Company Profile

04. Halogen Free Borular ve Bağlantı Parçaları

- 05. Technical Details
- 08. Corrugated Pliable Conduits
- 12. Rigid Conduits
- 16. Snap-on Cover Crochet
- 20. Flexible Conduits
- 22. Accessories

28. PVC Conduits and Fittings

- 29. PVC Corrugated Pliable Conduits
- 30. PVC Rigid Conduits
- 31. PVC Conduit Fittings
- 33. PVC Threaded Flexible Conduit

34. HDPE Underground Conduits

- 35. HDPE Double Wall Conduits
- 37. HDPE Double Wall Conduit Fittings
- 38. HDPE Smooth Conduits
- 39. HDPE Corrugated Fittings

40. Enclosures and Switch Boxes

- 41. Thermoplastic Enclosures
- 44. Aluminium Enclosures
- 48. Switch Boxes
- 50. Tunnel Form Boxes

52. Connectors

- 53. Push-in Type Connectors
- 54. Connectors
- 59. Wire Connectors

60. Steel Conduits and Fittings

- 61. Galvanised Steel Flexible Conduits
- 66. EMT Conduits and Fittings
- 72. IMC Conduits and Fittings
- 74. Condulets (EMT / EMC)

76. Industrial Conduits and Fittings

84. Certificates

86. References

Elektrik Malzemeleri üretiminde ve pazarlamasında 30 yılı aşkın tecrübeye sahip kadrosuyla, ENSMET 2001 yılında faaliyetlerine başlamıştır.

Üretmiş olduğu ürünlerle ilgili CE, TSE, ENEC, FIMKO (Finlandiya), ve GOST (Rusya) kalite belgelerine sahip olan ENSMET markası, kalite yönetim sistemini ISO 9001:2008 standardına uygun bir şekilde sürdürmektedir.

Kısa zamanda, yurtiçinde önde gelen hastane, okul, toplu konut projelerinde tercih edilen bir marka olmanın yanı sıra, yurtdışında, başta komşu ülkelere yaptığı ihracatla da dünya standartlarında ürünler üretme hedefini devam ettirmektedir.

ENSMET markasıyla üretilen elektrik tesisat boruları ve dağıtım kutuları Türkiye'nin en ciddi projelerinde güvenli bir şekilde kullanılmaktadır. ENSMET, yangınlarda sadece alevlerin değil, zehirli dumanların insan hayatını tehlikeye düşürdüğü konusunda bilgilendirme çalışmaları yapmış, elektrik tesisatı literatürüne, halogen-free kavramının oturtulmasında ve kullanıcılar tarafından anlaşılmasında katkıları olmuştur.

ENSMET, Anahtar-priz sektöründe Almanya'nın lideri olan Busch-Jaeger firmasının da Türkiye temsilciliğini yapmaktadır. Busch-Jaeger'in fonksiyon zenginliği ve çağın ötesindeki tasarımları herkesin beğenisini kazanmakta ve çok özel ve saygın projelerde duvarları süslemektedir.

ENSMET'in, İzmir Atatürk Organize Sanayi Bölgesi'nde kurulu tesislerinde, tüm ürünlerin üretimini, yüksek kalite seviyesinin sürekliliğini ve yeni ürün tasarımlarını sağlayan tüm makine, bilgisayar, kontrol cihazları ve insan gücü mevcuttur.

Müşteri memnuniyeti ve toplam kalite kriterleri ENSMET'in ana işletme prensipleridir. Sürekli olarak daha iyi, daha teknolojik, insanların hayatını kolaylaştıran ve elektrik tesisatını hızlandıran ürünlerin üretimi hedeflenmektedir.



ENSMET has been established in 2001 with people who are dedicated to high quality electrical material production and marketing for more than 30 years of experience.

ENSMET brand holds quality certificates like CE, TSE (Turkey), ENEC, FIMKO (Finland), and GOST (Russia) for the products being manufactured. The ISO 9001:2008 standard is strictly followed in order to succeed quality in both production and service.

In a very short time the company brand name became well accepted in hospital, school, residential and commercial projects. It is ENSMET's target to produce products in high quality for exporting to neighbor countries and beyond.

ENSMET electrical conduits and distribution boxes are safely used in many of the respectable projects in Turkey. ENSMET has started the consciousness in the market, that human life is not only threatened by the flames but also with the toxic ingredients of plastics escaping in gas form in case of fire. Halogen-free concept and the consequences of halogen gases are well described to electrical materials users.

ENSMET is also the exclusive distributor of German switch and socket-outlet and electronic installation materials producer Busch-Jaeger in Turkey. The functionality and exclusive design of Busch-Jaeger is impressive and accepted by everyone.

The production of ENSMET is located in İzmir Atatürk Organized Industrial Zone. The production is organized according to continuous high quality level and new product design in high tech machined, computerized and control devised environment.

ENSMET's management principles are customer satisfaction and total quality criteria. The companies target to produce electrical materials which are improved, more technological and making people's life easier and electrical installations faster.

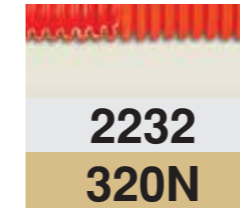




TSE ve CE logolu elektrik tesisat borularımız EN 61386-1 (Boru sistemleri - Kablo tesisi için - Bölüm 1: Genel özellikler) standardına göre üretilmiştir. Aşağıdaki tabloda bu standarda göre üretilmiş boruların dört haneli tanımlama kodunun açıklamasını inceleyebilirsiniz.

TSE and CE marked products are manufactured according to the EN 61386-1 (Conduit systems for cable management - Part :1 General requirements) standard. The classification of conduits with four digit code regarding the given standard can be examined from below table.

İlk Rakam First Digit	İkinci Rakam Second Digit	Üçüncü Rakam Third Digit	Dördüncü Rakam Fourth Digit
Sıkıştırma Dayanımı Compression Strength	Darbe Dayanımı Impact Strength	Min. Çalışma Sıcaklığı Min. Operating Temp.	Max. Çalışma Sıcaklığı Max. Operating Temp.
Çok Hafif (125 N) Very Light (125 N)	1 Çok Hafif (0.5 Kg/100 Mm) Very Light (0.5 Kg/100 Mm)	1 +5°C	1 +60°C
Hafif (320 N) Light (320 N)	2 Hafif (1.0 Kg/100 Mm) Light (1.0 Kg/100 Mm)	2 -5°C	2 +90°C
Orta (750 N) Medium (750 N)	3 Orta (2.0 Kg/100 Mm) Medium (2.0 Kg/100 Mm)	3 -15°C	3 +105°C
Ağır (1,250 N) Heavy (1,250 N)	4 Ağır (2.0 Kg/300 Mm) Heavy (2.00 Kg/300 Mm)	4 -25°C	4 +120°C
Çok Ağır (4,000 N) Very Heavy (4,000 N)	5 Çok Ağır (6.8 Kg/300 Mm) Very Heavy (6.8 Kg/300 Mm)	5 -45°C	5 +150°C
			6 +250°C
			7 +400°C



Sol taraftaki örnek kod, bu korige (spiral) borunun 320 N'luk hafif sıkıştırma dayanımına, 1.0 kg/100 mm'lik hafif darbe dayanımına, -15°C'lik minimum çalışma sıcaklığına ve +90°C'lik maksimum çalışma sıcaklığına sahip olduğunu göstermektedir.

The sample code on the left indicates that this corrugated (pliable) conduit has 320 N light compression strength, 1.0 kg/100 mm light impact strength, -15°C minimum operating temperature and +90°C maximum operating temperature.

Dumanlar Alevlerden Daha Tehlikelidir

Günlük hayatımızda sürekli olarak yangınlarda oluşan maddi zararlar, yaralanmalar ve ölümler ile ilgili haberler duymaktayız. Yaralanma ve ölümlerin nedeni olarak alevler ve ısı düşünülse de ana neden dumanların toksit içeriğinin kişiler tarafından tenneffüs edilmesidir. Yangınlarda dumanların tehlikeli hale gelmesi özellikle PVC gibi plastiklerin yanarken içindeki toksit içeriğin ayrılması ile başlar. Halojen ailesinden olan klor adlı PVC içeriği, yangın esnasında nem ve su ile birleşerek sağlığa ve malzemeye zararlı hidroklorik asit (kezzap) haline gelir. Gaz halindeki bu asit hava yolu ile kişilere ulaşarak onarılamaz hasarlara neden olurlar. Bu zararların engellenmesi için özellikle otel, hastane, okul, havalimanı gibi insan sayısı fazla olan yerlerde halojen içermeyen malzemelerden üretilmiş ürünler kullanılmalıdır.

Smokes Are Worse Than Fire

We hear news about fires which damage property, injure and kill people in our daily lives. The injuries and deaths are mostly considered to be because of flames and heat, but the biggest is the toxic smokes inhaled during the fire. Plastics like PVC have ingredients like chlorine which is one of the halogen elements. The burning of PVC during fire causes the chloride molecules to escape and join with the moisture and water to form hydrochloric acid. This acid which is in gas state during the fire is inhaled by people and causes injuries and deaths. Halogen-free materials should be used in buildings like hotels, hospitals, schools, airports, etc., to prevent these deaths.

Halogen Free, Alev Yaymayan ve Düşük Duman Yoğunluklu Elektrik Tesisat Boruları

Ensmet Elektrik 2001 yılında elektrik tesisat boruları üretmeye başlamıştır. Geçtiğimiz yıllarda dünyada ve Türkiye'de yangına ve zehirli maddelere karşı artan bilinç sonucunda talep görmeye başlayan Halogen Free ve Alev Yaymayan elektrik tesisat borularını ise 2005'ten itibaren üretmekteyiz. İzmir Atatürk Organize Sanayi Bölgesinde 5.000 m2 üstüne kurulu tesislerimizde, Oluklu (Spiral), Rijit, Kangal boru ve bağlantı elemanlarını üretiyoruz. Ürünlerimizin TSE, GOST ve CE kalite belgeleri mevcuttur, bunlara ek olarak, üretmiş olduğumuz boruların Halogen Free ve Düşük Duman Yoğunluğu özellikleri Alman VDE Enstitüsü onaylıdır.

Üretmekte olduğumuz boruların genel özelliklerini aşağıda inceleyebilirsiniz:

- ✓ İlgili Ortak Standard:
- ✓ TS EN 61386-1 - Boru sistemleri - Elektrik tesisatları için-Bölüm 1:Genel özellikler
- ✓ Rijit Boru Standardı:
- ✓ TS EN 61386-21 - Boru sistemleri - Kablo tesisi için - bölüm 21: İlgili özellikler - Rijit boru sistemleri
- ✓ Oluklu (Spiral) ve Kangal Boru Standardı:
- ✓ TS EN 61386-22 - Boru sistemleri - Kablo tesisi için bölüm 22: İlgili özellikler - Esnek boru sistemleri
- ✓ TS EN 61386-24 - Boru sistemleri - Koruge / Kangal Boru
- ✓ Halojen İçeriği Standartları: TS EN 50267-2-1, TS EN 50267-2-2
- ✓ Düşük Duman Yoğunluğu Standardı: TS EN 61034-2
- ✓ Sıkıştırma Dayanımı: 125, 320, 750 veya 1250 Newton
- ✓ Minimum Çalışma Sıcaklığı: -15°C
- ✓ Maksimum Çalışma Sıcaklığı: +90°C
- ✓ Hammadde: Polipropilen (PP)

2007 yılında T.C. Şehir ve Çevrecilik Bakanlığı (eski T.C. Bayındırlık ve İskan Bakanlığı) tarafından yürürlüğe giren 'Yapı İşleri, İnşaat, Makine ve Elektrik Tesisatı Genel Teknik Şartnamelerine Dair Tebliğ'in (Tebliğ No: YFK-2007/1) Elektrik Tesisatı Genel Şartnamesinde yazılı aşağıdaki ibare elektrik tesisatlarında Halojen İçermeyen ve Alev Yaymayan ürünlerin kullanımını zorunlu kılmıştır.

Madde 2.16

İnsanların yoğun bulunduğu, paniğin yaşanabileceği tüm yapılar ve yüksek katlı binalar, hastaneler, tiyatrolar, okullar, sinemalar gibi toplu eğitici ve eğlendirici mekânlar, alışveriş merkezleri, bilgi işlem merkezleri, tüneller, maden ocakları, fabrikalar ve bunun gibi yapı ve yerlerde, alev almaz, yangına dayanıklı ve gerekli dielektrik özelliğini sağlayan halojensiz kablo kanalları, boruları ve bağlantı elemanları kullanılacaktır.

Binaların Yangından Korunmasına Dair Yönetmeliği'nin aşağıda belirtilen 29. maddesinin 2. bendine göre ise kolay alevlenen malzemelerin inşaatla kullanılmasına müsaade edilmez.

Madde 29

(1) Yapı malzemeleri; bina ve diğer inşaat işleri de dâhil olmak üzere, bütün yapı işlerinde kalıcı olarak kullanılmak amacı ile üretilen bütün malzemeleri ifade eder.

(2) Yangına karşı güvenlik bakımından, kolay alevlenen yapı malzemelerinin inşaatla kullanılmasına müsaade edilmez. Kolay alevlenen yapı malzemeleri, ancak, bir kompozit içinde normal alevlenen malzemeye dönüştürülerek kullanılabilir.



Halogen Free, Alev Yaymayan ve Düşük Duman Yoğunluklu Elektrik Tesisat Boruları

Çoğu kullanıcı yapılarında bu tip ürünlerin kullanılmasını sadece maliyeti arttıran bir unsur olarak görmektedir fakat bu özellikte hammadde ile üretilmeyen ürünlerde aşağıdaki sorunlara neden olmaktadır.

✓ Boru halojen içeriyorsa yangın esnasında çıkan dumanlar aside dönüşüp ölümlerle sonuçlanabilen yaralanmalara ve maddi kayıplara neden olmaktadır.

✓ Alev yayan borular, yangın başladıktan sonra alevlerin yayılmasına katkıda bulunur.

✓ Halojen içeren yanmaz katkılarla üretilmiş borular, yangın esnasında görüş mesafesini azaltan ve insanları baygınlaştıran yoğun bir duman çıkardığı için, yangından kaçanlar çıkış işaretlerini görmekte zorlandıkları ve/veya sınırlı hareket edebildikleri için yangından kaçamaz ve söndürme ve kurtarma ekiplerinin müdahalesi zorlaşır.

Yukarıda yazan maddeleri inceledikten sonra halojen içermeyen ve alev yaymayan boruların kullanılmasının binanın toplam maliyetini arttırmaktan ziyade azalttığı görülmektedir.

Kullanıcıların yönetmeliklere ve standartlara uygun boru seçimi yapabilmeleri için aşağıdaki konulara dikkat etmeleri gerekmektedir.

HALOGEN FREE (HALOJEN İÇERMEYEN) BORU

Bir borunun Halogen Free özellikte olması sadece içinde Klor (Cl), Brom (Br), vb. Halojenleri içermediğini belirtir. Borunun Alev Yayan veya Yaymayan olarak sınıflandırılması ile hiçbir ilişkisi yoktur.

✗ HALOGEN FREE PVC BORU

PVC kısaltmasında C, Klor anlamına gelir, bundan dolayı PVC bir borunun Halogen Free olması imkansızdır.

BORU RENGİ

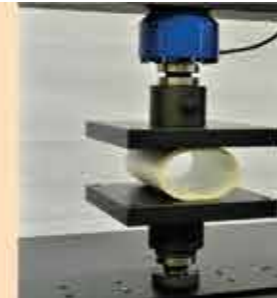
Alev yayan borular standarda istinaden Portakal renginde olması gerekirken farklı farklı renklerde üretilmekte ve alıcılar ve kullanıcılar yanıltılmaktadır.

BORU DIŞ ÇAPI

İnşaatlarda yaygın olarak 14, 18 ve 26 mm dış çaplarında boru kullanılmaktadır. Belirtilen çaplardaki borular standart dışıdır.

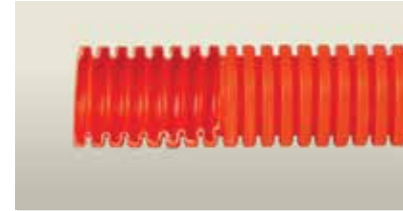
BORU SIKIŞTIRMA DİRENCİ

6 veya 10 atü gibi değerler sıhhi tesisat boruları ile ilgilidir. Elektrik tesisat borularında sıkıştırma direnci olarak 125, 320, 750, 1250, vb. Newton gibi değerler kullanılır.



Halogen Free ve Alev Yayan Oluklu (Spiral) Borular Halogen Free and Non-Self Extinguishing Corrugated Pliable Conduits

Sipariş üzerine
kılavuz telli olarak
üretilebilir.
Puller wire on
request.



2232

320N

Hafif Seri
Halogen Free
Alev Yayan
Light Type
Halogen Free
Non Self-Extinguishing



2	Sıkıştırma dayanımı	Compression resistance	320N
2	Darbe dayanımı	Impact resistance	1 kg
3	Min. çalışma sıcaklığı	Min. operating temp.	-15°C
2	Max. çalışma sıcaklığı	Max. operating temp.	+90°C
	Hammadde	Raw material	PE/PP
	Beton içinde kullanmayınız.	Do not use inside concrete.	

Sipariş Kodu Order Code	Ölçü Size mm	Dış Outside Ø mm	İç Inside Ø mm	Ambalaj Packing m
SB16HF320	16	16,0	11,2	100
SB20HF320	20	20,0	14,6	100
SB25HF320	25	25,0	18,5	50
SB32HF320	32	32,0	24,8	25
SB40HF320	40	40,0	31,1	25
SB50HF320	50	50,0	39,5	25

Standard: EN 61386-22



3332

750N

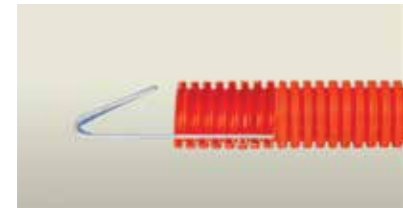
Orta Seri
Halogen Free
Alev Yayan
Medium Type
Halogen Free
Non Self-Extinguishing



3	Sıkıştırma dayanımı	Compression resistance	750N
3	Darbe dayanımı	Impact resistance	2 kg
3	Min. çalışma sıcaklığı	Min. operating temp.	-15°C
2	Max. çalışma sıcaklığı	Max. operating temp.	+90°C
	Hammadde	Raw material	PE/PP
	Beton içinde kullanılabilir.	Can be used inside concrete.	

Sipariş Kodu Order Code	Ölçü Size mm	Dış Outside Ø mm	İç Inside Ø mm	Ambalaj Packing m
SB16HF750	16	16,0	10,8	100
SB20HF750	20	20,0	14,2	100
SB25HF750	25	25,0	18,2	50
SB32HF750	32	32,0	24,4	25
SB40HF750	40	40,0	30,7	25
SB50HF750	50	50,0	39,0	25

Standard: EN 61386-22



2232

320N

Orta Seri
Kılavuz Telli
Halogen Free
Alev Yayan
Very Light Type
Halogen Free
Non Self-Extinguishing



2	Sıkıştırma dayanımı	Compression resistance	320N
2	Darbe dayanımı	Impact resistance	1 kg
3	Min. çalışma sıcaklığı	Min. operating temp.	-15°C
2	Max. çalışma sıcaklığı	Max. operating temp.	+90°C
	Hammadde	Raw material	PE/PP
	Beton içinde kullanmayınız.	Do not use inside concrete.	

Sipariş Kodu Order Code	Ölçü Size mm	Dış Outside Ø mm	İç Inside Ø mm	Ambalaj Packing m
SB16HF320T	16	16,0	11,4	100
SB20HF320T	20	20,0	14,8	100
SB25HF320T	25	25,0	18,7	50
SB32HF320T	32	32,0	25,0	25
SB40HF320T	40	40,0	31,3	25
SB50HF320T	50	50,0	39,7	25

Standard: EN 61386-22

Halogen Free ve Alev Yayımayan Oluklu (Spiral) Borular Halogen Free and Self-Extinguishing Corrugated Pliable Conduits

Sipariş üzerine
kılavuz telli olarak
üretilebilir.
Puller wire on
request.

Borularımızın Halogen-Free ve Düşük Duman Yoğunluğu özellikleri Alman Enstitüsü onaylıdır.



Düşük Duman
Yoğunluklu
Low Smoke

2232

320N

Hafif Seri
Halogen Free
Alev Yayımayan
Light Type
Halogen Free
Self-Extinguishing



2	Sıkıştırma dayanımı	Compression resistance	320N
2	Darbe dayanımı	Impact resistance	1 kg
3	Min. çalışma sıcaklığı	Min. operating temp.	-15°C
2	Max. çalışma sıcaklığı	Max. operating temp.	+90°C
	Hammadde	Raw material	PE/PP
	Beton içinde kullanmayınız.	Do not use inside concrete.	

Sipariş Kodu Order Code	Ölçü Size mm	Dış Outside Ø mm	İç Inside Ø mm	Ambalaj Packing m
SB16HV320	16	16,0	11,2	100
SB20HV320	20	20,0	14,6	100
SB25HV320	25	25,0	18,5	50
SB32HV320	32	32,0	24,8	25
SB40HV320	40	40,0	31,1	25
SB50HV320	50	50,0	39,5	25

Standard: EN 61386-22



Düşük Duman
Yoğunluklu
Low Smoke

3332

750N

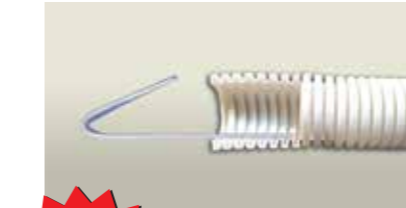
Orta Seri
Halogen Free
Alev Yayımayan
Medium Type
Halogen Free
Self-Extinguishing



3	Sıkıştırma dayanımı	Compression resistance	750N
3	Darbe dayanımı	Impact resistance	2 kg
3	Min. çalışma sıcaklığı	Min. operating temp.	-15°C
2	Max. çalışma sıcaklığı	Max. operating temp.	+90°C
	Hammadde	Raw material	PE/PP
	Beton içinde kullanılabilir.	Can be used inside concrete.	

Sipariş Kodu Order Code	Ölçü Size mm	Dış Outside Ø mm	İç Inside Ø mm	Ambalaj Packing m
SB16HV750	16	16,0	10,8	100
SB20HV750	20	20,0	14,2	100
SB25HV750	25	25,0	18,2	50
SB32HV750	32	32,0	24,4	25
SB40HV750	40	40,0	30,7	25
SB50HV750	50	50,0	39,0	25

Standard: EN 61386-22



Düşük Duman
Yoğunluklu
Low Smoke

3343

750N

Orta Seri
Kılavuz Telli
Halogen Free
Alev Yayımayan
Medium Type
Halogen Free
Self-Extinguishing



3	Sıkıştırma dayanımı	Compression resistance	750N
3	Darbe dayanımı	Impact resistance	2 kg
4	Min. çalışma sıcaklığı	Min. operating temp.	-15°C
3	Max. çalışma sıcaklığı	Max. operating temp.	+90°C
	Hammadde	Raw material	PE/PP
	Makinalarda kullanılabilir.	Can be used in machines.	

Sipariş Kodu Order Code	Ölçü Size mm	Dış Outside Ø mm	İç Inside Ø mm	Ambalaj Packing m
SB16HV750T	16	16,0	10,8	100
SB20HV750T	20	20,0	14,2	100
SB25HV750T	25	25,0	18,2	50
SB32HV750T	32	32,0	24,4	25
SB40HV750T	40	40,0	30,7	25
SB50HV750T	50	50,0	39,0	25

Standard: EN 61386-22

Oluklu (Spiral) Boru Bağlantı Parçaları Corrugated Pliable Conduit Fittings



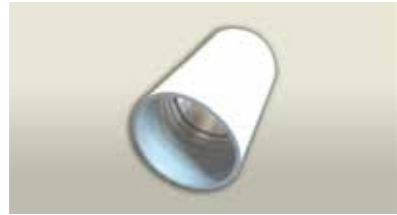
Spiral Boru Mufu Corrugated Conduit Coupling

Min. çalışma sıcaklığı	Min. operating temp.	-15°C
Max. çalışma sıcaklığı	Max. operating temp.	+90°C
Hammadde	Raw material	PE/PP

Halogen Free
Alev Yayan
Halogen Free
Non Self-Extinguishing



Sipariş Kodu Order Code	Ölçü Size mm	Dış Outside Ø mm	İç Inside Ø mm	Uzunluk Length mm	Ambalaj Packing m
SM16HF	16	18,4	16,3	48,8	100
SM20HF	20	22,2	20,2	55,0	100
SM25HF	25	27,4	25,4	53,9	100
SM32HF	32	34,8	32,4	59,9	100



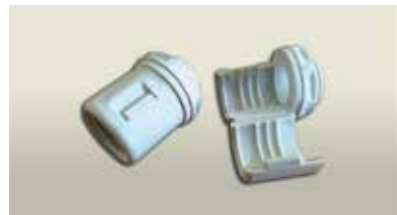
Spiral Boru Mufu Corrugated Conduit Coupling

Min. çalışma sıcaklığı	Min. operating temp.	-15°C
Max. çalışma sıcaklığı	Max. operating temp.	+90°C
Hammadde	Raw material	PE/PP

Halogen Free
Alev Yaymayan
Halogen Free
Self-Extinguishing



Sipariş Kodu Order Code	Ölçü Size mm	Dış Outside Ø mm	İç Inside Ø mm	Uzunluk Length mm	Ambalaj Packing m
SM16HV	16	18,4	16,3	48,8	100
SM20HV	20	22,2	20,2	55,0	100
SM25HV	25	27,4	25,4	53,9	100
SM32HV	32	34,8	32,4	59,9	100



Spiral Boru Rakoru Corrugated Conduit Gland

Min. çalışma sıcaklığı	Min. operating temp.	-15°C
Max. çalışma sıcaklığı	Max. operating temp.	+90°C
Hammadde	Raw material	PE/PP

Halogen Free
Alev Yaymayan
Halogen Free
Self-Extinguishing



Sipariş Kodu Order Code	Ölçü Size mm	İç Inside Ø mm	Ambalaj Packing m
SR16HV	16	16,1	100
SR20HV	20	20,1	100
SR25HV	25	25,3	100
SR32HV	32	32,3	100

Referanslar References

Flame Towers, Baku



Oluklu (Spiral) Borular
Rijit Borular
Aksesuarlar

Corrugated Pliable Conduits
Rigid Conduits
Accessories

Zorlu Center



Oluklu (Spiral) Borular
Rijit Borular
Aksesuarlar
Klemensler

Corrugated Pliable Conduits
Rigid Conduits
Flexible Conduits
Accessories

Halogen Free ve Alev Yayan Rijit Borular Halogen Free and Non Self-Extinguishing Rigid Conduits



2232

320N

Hafif Seri
Halogen Free
Alev Yayan
Light Type
Halogen Free
Non Self-Extinguishing



2	Sıkıştırma dayanımı	Compression resistance	320N
2	Darbe dayanımı	Impact resistance	1 kg
3	Min. çalışma sıcaklığı	Min. operating temp.	-15°C
2	Max. çalışma sıcaklığı	Max. operating temp.	+90°C
	Hammadde	Raw material	PE/PP
	Boru Boyu	Conduit Length	3 m

Sipariş Kodu Order Code	Ölçü Size mm	Dış Outside Ø mm	İç Inside Ø mm	Ambalaj Packing m
RB16HF320	16	16,0	13,5	102
RB20HF320	20	20,0	17,3	102
RB25HF320	25	25,0	22,1	75
RB32HF320	32	32,0	28,9	51
RB40HF320	40	40,0	36,6	30
RB50HF320	50	50,0	46,1	21

Standard: EN 61386-21



3432

750N

Orta Seri
Halogen Free
Alev Yayan
Medium Type
Halogen Free
Non Self-Extinguishing



3	Sıkıştırma dayanımı	Compression resistance	750N
4	Darbe dayanımı	Impact resistance	2 kg
3	Min. çalışma sıcaklığı	Min. operating temp.	-15°C
2	Max. çalışma sıcaklığı	Max. operating temp.	+90°C
	Hammadde	Raw material	PE/PP
	Boru Boyu	Conduit Length	3 m

Sipariş Kodu Order Code	Ölçü Size mm	Dış Outside Ø mm	İç Inside Ø mm	Ambalaj Packing m
RB16HF750	16	16,0	12,8	102
RB20HF750	20	20,0	16,6	102
RB25HF750	25	25,0	21,3	75
RB32HF750	32	32,0	28,0	51
RB40HF750	40	40,0	35,6	30
RB50HF750	50	50,0	45,2	21

Standard: EN 61386-21



4432

1250N

Ağır Seri
Halogen Free
Alev Yayan
Heavy Type
Halogen Free
Non Self-Extinguishing



4	Sıkıştırma dayanımı	Compression resistance	1250N
4	Darbe dayanımı	Impact resistance	2 kg
3	Min. çalışma sıcaklığı	Min. operating temp.	-15°C
2	Max. çalışma sıcaklığı	Max. operating temp.	+90°C
	Hammadde	Raw material	PE/PP
	Boru Boyu	Conduit Length	3 m

Sipariş Kodu Order Code	Ölçü Size mm	Dış Outside Ø mm	İç Inside Ø mm	Ambalaj Packing m
RB16HF1250	16	16,0	12,0	102
RB20HF1250	20	20,0	15,6	102
RB25HF1250	25	25,0	20,0	75
RB32HF1250	32	32,0	26,4	51
RB40HF1250	40	40,0	34,0	30
RB50HF1250	50	50,0	43,6	21

Standard: EN 61386-21

Halogen Free ve Alev Yayımayan Rijit Borular Halogen Free and Self-Extinguishing Rigid Conduits

Borularımızın Halogen-Free ve Düşük Duman Yoğunluğu özellikleri Alman Enstitüsü onaylıdır.



Düşük Duman Yoğunluklu
Low Smoke

2232

320N

Hafif Seri
Halogen Free
Alev Yayımayan
Light Type
Halogen Free
Self-Extinguishing



2	Sıkıştırma dayanımı	Compression resistance	320N
2	Darbe dayanımı	Impact resistance	1 kg
3	Min. çalışma sıcaklığı	Min. operating temp.	-15°C
2	Max. çalışma sıcaklığı	Max. operating temp.	+90°C
	Hammadde	Raw material	PE/PP
	Boru Boyu	Conduit Length	3 m

Sipariş Kodu Order Code	Ölçü Size mm	Dış Outside Ø mm	İç Inside Ø mm	Ambalaj Packing m
RB16HV320	16	16,0	13,5	102
RB20HV320	20	20,0	17,3	102
RB25HV320	25	25,0	22,1	75
RB32HV320	32	32,0	28,9	51
RB40HV320	40	40,0	36,6	30
RB50HV320	50	50,0	46,1	21

Standard: EN 61386-21



Düşük Duman Yoğunluklu
Low Smoke

3432

750N

Orta Seri
Halogen Free
Alev Yayımayan
Medium Type
Halogen Free
Self-Extinguishing



3	Sıkıştırma dayanımı	Compression resistance	750N
4	Darbe dayanımı	Impact resistance	2 kg
3	Min. çalışma sıcaklığı	Min. operating temp.	-15°C
2	Max. çalışma sıcaklığı	Max. operating temp.	+90°C
	Hammadde	Raw material	PE/PP
	Boru Boyu	Conduit Length	3 m

Sipariş Kodu Order Code	Ölçü Size mm	Dış Outside Ø mm	İç Inside Ø mm	Ambalaj Packing m
RB16HV750	16	16,0	12,8	102
RB20HV750	20	20,0	16,6	102
RB25HV750	25	25,0	21,3	75
RB32HV750	32	32,0	28,0	51
RB40HV750	40	40,0	35,6	30
RB50HV750	50	50,0	45,2	21

Standard: EN 61386-21



Düşük Duman Yoğunluklu
Low Smoke

4432

1250N

Ağır Seri
Halogen Free
Alev Yayımayan
Heavy Type
Halogen Free
Self-Extinguishing



4	Sıkıştırma dayanımı	Compression resistance	1250N
4	Darbe dayanımı	Impact resistance	2 kg
3	Min. çalışma sıcaklığı	Min. operating temp.	-15°C
2	Max. çalışma sıcaklığı	Max. operating temp.	+90°C
	Hammadde	Raw material	PE/PP
	Boru Boyu	Conduit Length	3 m

Sipariş Kodu Order Code	Ölçü Size mm	Dış Outside Ø mm	İç Inside Ø mm	Ambalaj Packing m
RB16HV1250	16	16,0	12,0	102
RB20HV1250	20	20,0	15,6	102
RB25HV1250	25	25,0	20,0	75
RB32HV1250	32	32,0	26,4	51
RB40HV1250	40	40,0	34,0	30
RB50HV1250	50	50,0	43,6	21

Standard: EN 61386-21



Rijit Boru Mufu Rigid Conduit Coupling

Min. çalışma sıcaklığı	Min. operating temp.	-15°C
Max. çalışma sıcaklığı	Max. operating temp.	+90°C
Hammadde	Raw material	PE/PP

Halogen Free
Alev Yayımayan
Halogen Free
Self-Extinguishing



Sipariş Kodu Order Code	Ölçü Size mm	Dış Outside Ø mm	İç Inside Ø mm	Uzunluk Length mm	Ambalaj Packing
RM16HV	16	18,7	16,3	80,5	100
RM20HV	20	22,7	20,2	78,2	100
RM25HV	25	27,4	25,4	80,8	100
RM32HV	32	34,8	32,4	98,7	100



Rijit Boru Mufu Rigid Conduit Coupling

Min. çalışma sıcaklığı	Min. operating temp.	-15°C
Max. çalışma sıcaklığı	Max. operating temp.	+90°C
Hammadde	Raw material	PE/PP

Halogen Free
Alev Yayan
Halogen Free
Non Self-Extinguishing



Sipariş Kodu Order Code	Ölçü Size mm	Dış Outside Ø mm	İç Inside Ø mm	Uzunluk Length mm	Ambalaj Packing
RM16HF	16	18,7	16,3	80,5	100
RM20HF	20	22,7	20,2	78,2	100
RM25HF	25	27,4	25,4	80,8	100
RM32HF	32	34,8	32,4	98,7	100



90° Dirsek 90° Bend

Min. çalışma sıcaklığı	Min. operating temp.	-15°C
Max. çalışma sıcaklığı	Max. operating temp.	+90°C
Hammadde	Raw material	PE/PP

Halogen Free
Alev Yayımayan
Halogen Free
Self-Extinguishing



Sipariş Kodu Order Code	Ölçü Size mm	Dış Outside Ø mm	İç Inside Ø mm	Uzunluk Length mm	Ambalaj Packing
RD16HV	16	18,7	16,3	100	100
RD20HV	20	22,2	20,2	130	100
RD25HV	25	28,7	25,4	160	50
RD32HV	32	35,2	32,4	200	25



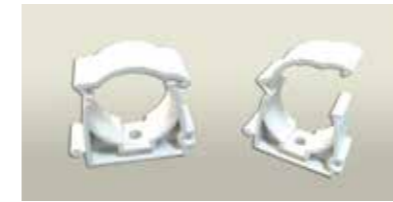
90° Dirsek 90° Bend

Min. çalışma sıcaklığı	Min. operating temp.	-15°C
Max. çalışma sıcaklığı	Max. operating temp.	+90°C
Hammadde	Raw material	PE/PP

Halogen Free
Alev Yayan
Halogen Free
Non Self-Extinguishing



Sipariş Kodu Order Code	Ölçü Size mm	Dış Outside Ø mm	İç Inside Ø mm	Uzunluk Length mm	Ambalaj Packing
RD16HF	16	18,7	16,3	100	100
RD20HF	20	22,2	20,2	130	100
RD25HF	25	28,7	25,4	160	50
RD32HF	32	35,2	32,4	200	25



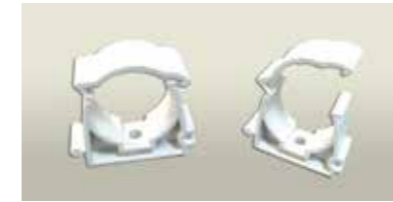
Geçmeli Kapaklı Kroşe Clip Conduit Support

Min. çalışma sıcaklığı	Min. operating temp.	-15°C
Max. çalışma sıcaklığı	Max. operating temp.	+90°C
Hammadde	Raw material	PE/PP

Halogen Free
Alev Yayan
Halogen Free
Non Self-Extinguishing



Sipariş Kodu Order Code	Ölçü Size mm	İç Inside Ø mm	Ambalaj Packing
RG16HF	16	15,6	100
RG20HF	20	19,6	100
RG25HF	25	24,6	100
RG32HF	32	30,0	100



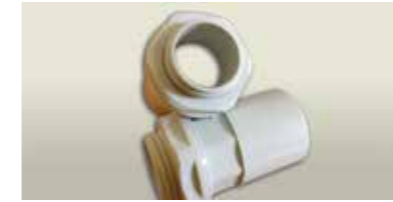
Geçmeli Kapaklı Kroşe Clip Conduit Support

Min. çalışma sıcaklığı	Min. operating temp.	-15°C
Max. çalışma sıcaklığı	Max. operating temp.	+90°C
Hammadde	Raw material	PE/PP

Halogen Free
Alev Yayımayan
Halogen Free
Self-Extinguishing



Sipariş Kodu Order Code	Ölçü Size mm	İç Inside Ø mm	Ambalaj Packing
RG16HV	16	15,6	100
RG20HV	20	19,6	100
RG25HV	25	24,6	100
RG32HV	32	30,0	100



Rijit Boru Rakoru Rigid Conduit Gland

Min. çalışma sıcaklığı	Min. operating temp.	-15°C
Max. çalışma sıcaklığı	Max. operating temp.	+90°C
Hammadde	Raw material	PA

Halogen Free
Alev Yayımayan
Halogen Free
Self-Extinguishing



Sipariş Kodu Order Code	Ölçü Size mm	İç Inside Ø mm	Ambalaj Packing
RR16HV	16	16,1	100
RR20HV	20	20,1	100
RR25HV	25	25,3	100
RR32HV	32	32,3	100



Açılır T Reversible T

Min. çalışma sıcaklığı	Min. operating temp.	-15°C
Max. çalışma sıcaklığı	Max. operating temp.	+90°C
Hammadde	Raw material	PE/PP

Halogen Free
Alev Yayımayan
Halogen Free
Self-Extinguishing



Sipariş Kodu Order Code	Ölçü Size mm	İç Inside Ø mm	Ambalaj Packing
RT16HV	16	16,3	100
RT20HV	20	20,2	100
RT25HV	25	25,4	50
RT32HV	32	32,4	25

HK16HV
HK20HV
HK25HV
HK32HV



Geçmeli Kapaklı Kroşe Snap-on Clamp H Model

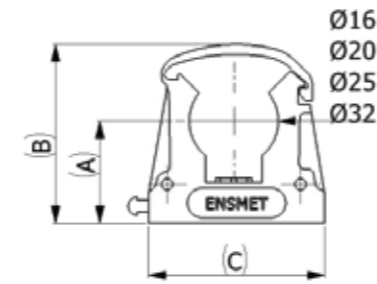


Geçmeli Kapaklı Kroşe H Model Snap-on Clamp H Model

Min. çalışma sıcaklığı	Min. operating temp.	-15°C
Max. çalışma sıcaklığı	Max. operating temp.	+90°C
Hammadde	Raw material	PE/PP

Sipariş Kodu Order Code	Ölçü Size mm	Ambalaj Packing
HK16HV	16	100
HK20HV	20	100
HK25HV	25	100
HK32HV	32	100

Ürün Teknik Bilgileri Product Technical Information



Sipariş Kodu Order Code	A mm	B mm	C mm
HK16HV	18,0	32,0	31,0
HK20HV	18,0	32,0	31,0
HK25HV	20,5	39,0	38,2
HK32HV	24,0	46,0	49,5

Yumuşak Beton, Sert Beton, Sıvalı Tuğla Duvar ve Sıvalı Gaz Beton Duvarlarda,
Soft Concrete, Hard Concrete, Brick Wall And Gas Concrete

Rijit, Spiral ve Kangal Boru ile Tesisatı Yapılarak Pratik Montaj
Gereksinimi Duyulan Projelerde,
Projects Which Require Practical Assembly Of Rigid, Pliable And Flexible
Conduits And Pipes

Hızlı ve Güvenilir Şekilde Kullanıma Uygundur.
Fast And Reliable Application For All Kinds Of Conduit And Pipe Installations



ENSMET Kroşe GX3 ve
GX120 Model Çivi Çakma
Tabanca Namlularında
Sabit Durabilmektedir.
ENSMET Clip Can Hold
Without Falling On H GX3
And GX120 Nail Gun
Model Nozzles



ENSMET Kroşe GX3 ve
GX120 Model Çivi Çakma
Tabanca Namlularına Tam
Uyumludur.
ENSMET Clip Is
Completely Suitable To
Use With H GX3 And
GX120 Nail Gun Models



ENSMET Kroşe Her
Boyutu ile Birbirine Geçme
Özelliğine Sahiptir.
All Sizes Of ENSMET
Clip Conduit
Supports Connect To
Each Other



ENSMET Kroşe Spiral,
Rijit ve Kangal Borularda
Kullanıma Uygundur.
ENSMET Clip Conduit
Supports Are Suitable
To Use With All Kinds Of
Pipes

ENSMET Kroşe H Marka X-C 20 G3 MX Çivi İle Test edilmiştir.
ENSMETClip Is Tested With H X-C 20 G3 MX Nails

- (+) Ayar Modunda Sert ve Yumuşak Betonda,
(+) Adjustment Mode For Soft And Hard Concrete
- (-) Ayar Modunda Sıvalı Tuğla ve Gazbeton Tuğlada Kullanıma Uygundur.
(-) Adjustment Mode For Brick Wall And Gas Concrete

SK16HV
SK20HV
SK25HV
SK32HV



Geçmeli Kapaklı Kroşe Snap-on Clamp S Model

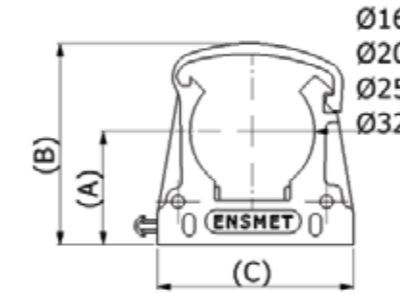


Geçmeli Kapaklı Kroşe S Model Snap-on Clamp S Model

Min. çalışma sıcaklığı	Min. operating temp.	-15°C
Max. çalışma sıcaklığı	Max. operating temp.	+90°C
Hammadde	Raw material	PE/PP

Sipariş Kodu Order Code	Ölçü Size mm	Ambalaj Packing
SK16HV	16	100
SK20HV	20	100
SK25HV	25	100
SK32HV	32	100

Ürün Teknik Bilgileri Product Technical Information



Sipariş Kodu Order Code	A mm	B mm	C mm
SK16HV	18,0	32,0	31,0
SK20HV	18,0	32,0	31,0
SK25HV	20,5	39,0	38,2
SK32HV	24,0	46,0	49,5

Yumuşak Beton, Sert Beton, Sıvalı Tuğla Duvar ve Sıvalı Gaz Beton Duvarlarda,
Soft Concrete, Hard Concrete, Brick Wall And Gas Concrete

Rijit, Spiral ve Kangal Boru ile Tesisatı Yapılarak Pratik Montaj
Gereksinimi Duyulan Projelerde,
Projects Which Require Practical Assembly Of Rigid, Pliable And Flexible
Conduits And Pipes

Hızlı ve Güvenilir Şekilde Kullanıma Uygundur.
Fast And Reliable Application For All Kinds Of Conduit And Pipe Installations



ENSMET Kroşe S Pulsa
P40+ Model Çivi Çakma
Tabanca Namlusunda Sabit
Durabilmektedir ve Namluya
Tam Uyumludur.
ENSMET Clip Is Completely
Suitable To Use With S
Pulsa Nail Gun Models

ENSMET Kroşe Her
Boyutu ile Birbirine Geçme
Özelliğine Sahiptir.
All Sizes Of ENSMET
Clip Conduit
Supports Connect To
Each Other

ENSMET SPIT Model Kroşe,
Standart Dübel ve Vida ile
Kullanıma Uygundur.
ENSMET S Model Clips
Are Also Suitable To Use
With Regular Expandable
Plugs And Screws

ENSMET Kroşe Spiral,
Rijit ve Kangal Borularda
Kullanıma Uygundur.
ENSMET Clip Conduit
Supports Are Suitable
To Use With All Kinds
Of Pipes

ENSMET Kroşe S Marka 057540 ürün kodlu C6 Çivi İle Test edilmiştir.
ENSMET Clip Is Tested With C6 Nails With 057540 Code

- (+) Ayar Modunda Sert ve Yumuşak Betonda,
(+) Adjustment Mode For Soft And Hard Concrete
- (-) Ayar Modunda Sıvalı Tuğla ve Gazbeton Tuğlada Kullanıma Uygundur.
(-) Adjustment Mode For Brick Wall And Gas Concrete

Halogen Free ve Alev Yayan Kangal Borular Halogen Free and Non Self-Extinguishing Flexible Conduits



2232
320N

Hafif Seri
Halogen Free
Alev Yayan
Light Type
Halogen Free
Non Self-Extinguishing



2	Sıkıştırma dayanımı	Compression resistance	320N
2	Darbe dayanımı	Impact resistance	1 kg
3	Min. çalışma sıcaklığı	Min. operating temp.	-15°C
2	Max. çalışma sıcaklığı	Max. operating temp.	+90°C
	Hammadde	Raw material	PE/PP

Sipariş Kodu Order Code	Ölçü Size mm	Dış Outside Ø mm	İç Inside Ø mm	Ambalaj Packing m
KB16HF320	16	16,0	13,5	200
KB20HF320	20	20,0	17,3	200
KB25HF320	25	25,0	22,1	100
KB32HF320	32	32,0	28,9	100
KB40HF320	40	40,0	36,6	100
KB50HF320	50	50,0	46,1	100

Standard: EN 61386-22



3432
750N

Orta Seri
Halogen Free
Alev Yayan
Medium Type
Halogen Free
Non Self-Extinguishing



3	Sıkıştırma dayanımı	Compression resistance	750N
4	Darbe dayanımı	Impact resistance	2 kg
3	Min. çalışma sıcaklığı	Min. operating temp.	-15°C
2	Max. çalışma sıcaklığı	Max. operating temp.	+90°C
	Hammadde	Raw material	PE/PP

Sipariş Kodu Order Code	Ölçü Size mm	Dış Outside Ø mm	İç Inside Ø mm	Ambalaj Packing m
KB16HF750	16	16,0	12,8	200
KB20HF750	20	20,0	16,6	200
KB25HF750	25	25,0	21,3	100
KB32HF750	32	32,0	28,0	100
KB40HF750	40	40,0	35,6	100
KB50HF750	50	50,0	45,2	100

Standard: EN 61386-22



2232
320N

Hafif Seri
Alev Yayan
Light Type
Non Self-Extinguishing

2	Sıkıştırma dayanımı	Compression resistance	320N
2	Darbe dayanımı	Impact resistance	1 kg
3	Min. çalışma sıcaklığı	Min. operating temp.	-15°C
2	Max. çalışma sıcaklığı	Max. operating temp.	+90°C
	Hammadde	Raw material	NN

Sipariş Kodu Order Code	Ölçü Size mm	Dış Outside Ø mm	İç Inside Ø mm	Ambalaj Packing m
KB16HF320	16	16,0	13,5	200
KB20HF320	20	20,0	17,3	200
KB25HF320	25	25,0	22,1	100
KB32HF320	32	32,0	28,9	100
KB40HF320	40	40,0	36,6	100
KB50HF320	50	50,0	46,1	100

Halogen Free ve Alev Yayımayan Kangal Borular Halogen Free and Self-Extinguishing Flexible Conduits



2232
320N

Hafif Seri
Halogen Free
Alev Yayımayan
Light Type
Halogen Free
Self-Extinguishing



2	Sıkıştırma dayanımı	Compression resistance	320N
2	Darbe dayanımı	Impact resistance	1 kg
3	Min. çalışma sıcaklığı	Min. operating temp.	-15°C
2	Max. çalışma sıcaklığı	Max. operating temp.	+90°C
	Hammadde	Raw material	PE/PP

Sipariş Kodu Order Code	Ölçü Size mm	Dış Outside Ø mm	İç Inside Ø mm	Ambalaj Packing m
KB16HV320	16	16,0	13,5	200
KB20HV320	20	20,0	17,3	200
KB25HV320	25	25,0	22,1	100
KB32HV320	32	32,0	28,9	100
KB40HV320	40	40,0	36,6	100
KB50HV320	50	50,0	46,1	100

Standard: EN 61386-22



3432
750N

Orta Seri
Halogen Free
Alev Yayımayan
Medium Type
Halogen Free
Self-Extinguishing



3	Sıkıştırma dayanımı	Compression resistance	750N
4	Darbe dayanımı	Impact resistance	2 kg
3	Min. çalışma sıcaklığı	Min. operating temp.	-15°C
2	Max. çalışma sıcaklığı	Max. operating temp.	+90°C
	Hammadde	Raw material	PE/PP

Sipariş Kodu Order Code	Ölçü Size mm	Dış Outside Ø mm	İç Inside Ø mm	Ambalaj Packing m
KB16HV750	16	16,0	12,8	200
KB20HV750	20	20,0	16,6	200
KB25HV750	25	25,0	21,3	100
KB32HV750	32	32,0	28,0	100
KB40HV750	40	40,0	35,6	100
KB50HV750	50	50,0	45,2	100

Standard: EN 61386-22



Dübelli Kroşe Conduit Support with Expansion Plug

Sipariş Kodu Order Code	Ölçü Size mm	Dış Outside Ø mm	İç Inside Ø mm	Uzunluk Length mm	Ambalaj Packing
RE16NN	16	19,3	16,3	80	100
RE20NN	20	23,2	20,2	80	100
RE25NN	25	27,4	25,4	80	100



İkili Dübelli Kroşe Twin Conduit Support with Plug

Sipariş Kodu Order Code	Ölçü Size mm	İç Inside Ø mm	Ambalaj Packing
RF20NN	20	20,1	100
RF25NN	25	25,3	100



U Dübelli Kroşe U Conduit Support with Plug

Sipariş Kodu Order Code	Ölçü Size mm	İç Inside Ø mm	Ambalaj Packing
RO16NN	16	16,1	100
RO20NN	20	20,1	100



Boru-Bükme Yayı Pipe Bending Spring

Sipariş Kodu Order Code	Ölçü Size mm	Ambalaj Packing
RXBBY16	16	-
RXBBY20	20	-
RXBBY25	25	-
RXBBY32	32	-

Malzeme: Steel
Material: Çelik



Malzeme: PA
Material: PA

Helezon Spiral Helical Spiral

Sipariş Kodu Order Code	Ölçü Size mm	İç Inside Ø mm	Dış Outside Ø mm	Koli Miktarı Packing
NO:1 RXKTH06	6	4,1	6,20	1000
NO:2 RXKTH08	8	6,0	8,00	800
NO:3 RXKTH10	10	7,5	10,00	500
NO:4 RXKTH12	12	9,0	12,00	400
NO:5 RXKTH15	15	12,0	15,00	250



Malzeme: PA
Material: PA

Kablo Toplama Spirali Cable Gathering Spiral

Sipariş Kodu Order Code	Ölçü Size mm	Paket Miktarı Packing	Koli Miktarı Packing
RXKTS08	8	5	750
RXKTS15	15	5	350
RXKTS20	20	5	275
RXKTS25	25	5	150
RXKTS32	32	5	90



Malzeme: Cam Elyafı PA
Material: Reinforced PA

Plastik Susta (Takviyeli) Plastic Cable Puller (Reinforced)

Sipariş Kodu Order Code	Uzunluk Length mt	Ambalaj Packing
RXSUPT10	10	25
RXSUPT15	15	20
RXSUPT20	20	15
RXSUPT25	25	13
RXSUPT30	30	10



Malzeme: Çelik
Material: Steel

Çelik Susta (Takviyeli) Steel Cable Puller (Reinforced)

Sipariş Kodu Order Code	Uzunluk Length mt	Ambalaj Packing
RXSUCT10	10	25
RXSUCT15	15	20
RXSUCT20	20	15
RXSUCT25	25	13
RXSUCT50	50	5



Dübel Expansion Plug

Sipariş Kodu Order Code	Ölçü Size mm				Ambalaj Packing
RU06NN	6				1000
RU07NN	7				1000
RU08NN	8				1000
RU10NN	10				500
RU12NN	12				300



Alçıpan Dübel Drywall Dowel

Sipariş Kodu Order Code	Tip Type				Ambalaj Packing
RU75NN	Kelebek Kanatlı Tip				5000
RU77NN	Burgulu				5000



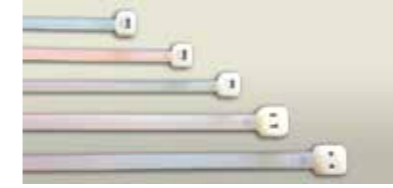
Sunta Vidası Chipboard Screws

Sipariş Kodu Order Code	Ölçü Size mm				Ambalaj Packing
RV06NN	4x30				500
RV07NN	4x35				500
RV08NN	4x40				500
RV09NN	5x35				200
RV10NN	5x40				200
RV11NN	5x45				200



Çivili Kroşe Nail Clip

Sipariş Kodu Order Code	Ölçü Size mm				Ambalaj Packing
NC00	6 mm No:0				100
NC01	7 mm No:1				100
NC02	8 mm No:2				100
NC03	9 mm No:3				100
NC04	10 mm No:4				100
NC05	12 mm No:5				100



Kablo Bağı Cable Tie

Sipariş Kodu Order Code	Ölçü Size En mm	Ölçü Size Boy mm			Ambalaj Packing
CT25100	2,5	100			40000
CT25150	2,5	150			20000
CT25200	2,5	200			15000
CT36150	3,6	150			10000
CT36200	3,6	200			10000
CT36250	3,6	250			10000
CT36300	3,6	300			10000
CT36370	3,6	370			10000
CT48200	4,8	200			10000
CT48250	4,8	250			10000
CT48300	4,8	300			10000
CT48380	4,8	380			5000
CT48400	4,8	400			5000
CT76300	7,6	300			3000
CT76380	7,6	380			2500
CT76450	7,6	450			3000
CT76550	7,6	550			2500
CT90750	9,0	750			1000
CT90950	9,0	950			1000



Metal Kablo Bağı Steel Cable Tie

Sipariş Kodu Order Code	Ölçü Size En mm	Ölçü Size Boy mm			Ambalaj Packing
CTC46150	4,6	150			8000
CTC46200	4,6	200			6000
CTC46260	4,6	260			5000
CTC46300	4,6	300			5000
CTC46370	4,6	370			4000
CTC46520	4,6	520			3000
CTC46680	4,6	680			2000
CTC46840	4,6	840			1000
CTC79200	7,9	200			5000
CTC79300	7,9	300			4000
CTC79370	7,9	370			3000
CTC79520	7,9	520			2000
CTC79680	7,9	680			1000
CTC79840	7,9	840			1000





Ultraviyole Kablo Bağı UV Cable Tie

Sipariş Kodu Order Code	Ölçü Size En mm	Ölçü Size Boy mm		Ambalaj Packing
CTU25100	2,5	100		40000
CTU25150	2,5	150		20000
CTU25200	2,5	200		15000
CTU36150	3,6	150		10000
CTU36200	3,6	200		10000
CTU36250	3,6	250		10000
CTU36300	3,6	300		10000
CTU36370	3,6	370		10000
CTU48200	4,8	200		10000
CTU48250	4,8	250		10000
CTU48300	4,8	300		10000
CTU48380	4,8	380		5000
CTU48400	4,8	400		5000
CTU76300	7,6	300		3000
CTU76380	7,6	380		2500
CTU76450	7,6	450		3000
CTU76550	7,6	550		2500
CTU90750	9,0	750		1000
CTU90950	9,0	950		1000

Tırtıl
Caterpillar

Bilgisayarların kablo dağınıklığına **SON** END of computer cable disorder

Uygulama Yerleri

Bankalar
Bürolar
Evler
Kablo karmaşasının yaşandığı her yerde

Applications

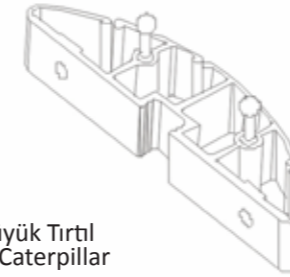
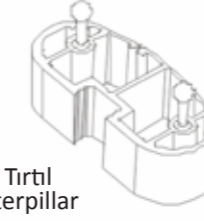
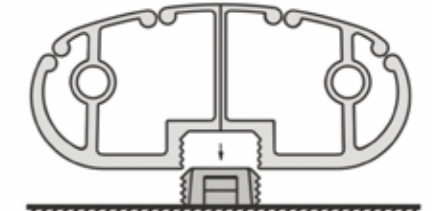
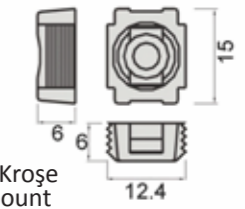
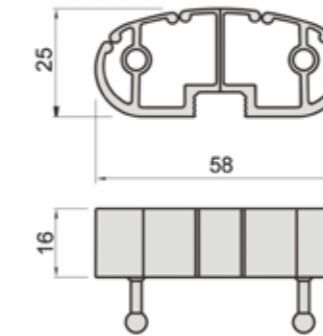
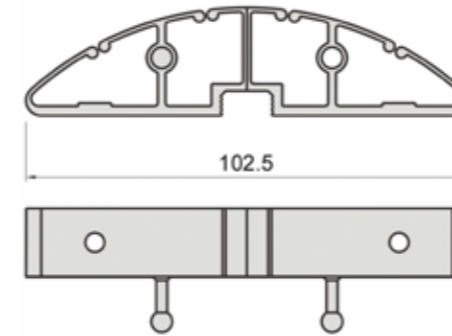
Banks
Offices
Houses
Whenever you need cable management



Ürün Adı Product Name	Kod Code	Paket Packing
Büyük Tırtıl Big Caterpillar	TTB003	20 m
Küçük Tırtıl Little Caterpillar	TTK003	40 m
Vidalı Kroşe Tie Mount	TAVK003	25 Ad/Pcs

Büyük ve küçük tırtıl 1 metrelik poşetler halinde paketlenmiştir. Bu poşetlerin içinde 61 adet araları kapalı tırtıl vardır. Poşetteki tırtılların araları açıldığında toplam 1,5 metrelik uzunluğa ulaşır. Vidalı kroşe tırtılı istediğiniz yere, vida veya kablo bağı yardımı ile sabitlemenizi sağlar.

Big and small caterpillar is packed with nylon bags measuring 1 meters. There are 61 pieces of caterpillar placed in the nylon bags without any space in between. When opened the length of the caterpillar is 1,5 meters. The tie mount fixes the caterpillar to anywhere you want by a screw or a cable tie

Büyük Tırtıl
Big CaterpillarKüçük Tırtıl
Little CaterpillarTırtıl'ın vidalı kroşe'ye sabitlenmesi
Fixing the caterpillar to the tie mountVidalı Kroşe
Tie Mount

**2221****320N**

Hafif Seri
Alev Yaymayan
Light Type
Self-Extinguishing



2	Sıkıştırma dayanımı	Compression resistance	320N
2	Darbe dayanımı	Impact resistance	1 kg
2	Min. çalışma sıcaklığı	Min. operating temp.	-5°C
1	Max. çalışma sıcaklığı	Max. operating temp.	+60°C
	Hammadde	Raw material	PVC
	Beton içinde kullanmayınız.	Do not use inside concrete.	

Sipariş Kodu Order Code	Ölçü Size mm	Dış Outside Ø mm	İç Inside Ø mm	Ambalaj Packing m
PVCSB16320	16	16,0	13,5	102
PVCSB20320	20	20,0	17,3	102
PVCSB25320	25	25,0	22,1	75
PVCSB32320	32	32,0	28,9	51
PVCSB40320	40	40,0	36,6	51
PVCSB50320	50	50,0	46,1	51

Standard: EN 61386-22

**3321****750N**

Orta Seri
Alev Yaymayan
Medium Type
Self-Extinguishing



3	Sıkıştırma dayanımı	Compression resistance	750N
3	Darbe dayanımı	Impact resistance	2 kg
2	Min. çalışma sıcaklığı	Min. operating temp.	-5°C
1	Max. çalışma sıcaklığı	Max. operating temp.	+60°C
	Hammadde	Raw material	PVC
	Beton içinde kullanılabilir.	Can be used inside concrete.	

UV Korumalı Protection

Sipariş Kodu Order Code	Ölçü Size mm	Dış Outside Ø mm	İç Inside Ø mm	Ambalaj Packing m
PVCSB16750	16	16,0	11,0	50
PVCSB20750	20	20,0	15,0	50
PVCSB25750	25	25,0	19,0	50
PVCSB32750	32	32,0	25,0	50
PVCSB40750	40	40,0	31,5	25
PVCSB50750	50	50,0	40,0	25

Standard: EN 61386-22

**4421****1250N**

Ağır Seri
Alev Yaymayan
Heavy Type
Self-Extinguishing



4	Sıkıştırma dayanımı	Compression resistance	1250N
4	Darbe dayanımı	Impact resistance	2 kg
2	Min. çalışma sıcaklığı	Min. operating temp.	-5°C
1	Max. çalışma sıcaklığı	Max. operating temp.	+60°C
	Hammadde	Raw material	PVC
	Beton içinde kullanılabilir.	Can be used inside concrete.	

UV Korumalı Protection

Sipariş Kodu Order Code	Ölçü Size mm	Dış Outside Ø mm	İç Inside Ø mm	Ambalaj Packing m
PVCSB161250	16	16,0	10,5	50
PVCSB201250	20	20,0	14,5	50
PVCSB251250	25	25,0	18,5	50
PVCSB321250	32	32,0	24,5	50
PVCSB401250	40	40,0	31,0	25
PVCSB501250	50	50,0	39,5	25

Standard: EN 61386-22

PVC Rijit Borular PVC Rigid Conduits



2221
320N

Hafif Seri
Alev Yaymayan
Light Type
Self-Extinguishing



2	Sıkıştırma dayanımı	Compression resistance	320N
2	Darbe dayanımı	Impact resistance	1 kg
2	Min. çalışma sıcaklığı	Min. operating temp.	-5°C
1	Max. çalışma sıcaklığı	Max. operating temp.	+60°C
	Hammadde	Raw material	PVC
	Beton içinde kullanmayınız.	Do not use inside concrete.	

Sipariş Kodu Order Code	Ölçü Size mm	Dış Outside Ø mm	İç Inside Ø mm	Ambalaj Packing m
PVCRB16320	16	16,0	14,5	300
PVCRB20320	20	20,0	18,5	300
PVCRB25320	25	25,0	23,5	150
PVCRB32320	32	32,0	30,5	150
PVCRB40320	40	40,0	36,6	100
PVCRB50320	50	50,0	46,1	100

Standard: EN 61386-21



3321
750N

Orta Seri
Alev Yaymayan
Medium Type
Self-Extinguishing



3	Sıkıştırma dayanımı	Compression resistance	750N
3	Darbe dayanımı	Impact resistance	2 kg
2	Min. çalışma sıcaklığı	Min. operating temp.	-5°C
1	Max. çalışma sıcaklığı	Max. operating temp.	+60°C
	Hammadde	Raw material	PVC
	Beton içinde kullanılabilir.	Can be used inside concrete.	

UV Korumalı Protection

Sipariş Kodu Order Code	Ölçü Size mm	Dış Outside Ø mm	İç Inside Ø mm	Ambalaj Packing m
PVCRB16750	16	16,0	13,0	30
PVCRB20750	20	20,0	17,5	30
PVCRB25750	25	25,0	22,0	15
PVCRB32750	32	32,0	29,0	15
PVCRB40750	40	40,0	37,0	9
PVCRB50750	50	50,0	46,5	9

Standard: EN 61386-22



4421
1250N

Ağır Seri
Alev Yaymayan
Heavy Type
Self-Extinguishing



4	Sıkıştırma dayanımı	Compression resistance	1250N
4	Darbe dayanımı	Impact resistance	2 kg
2	Min. çalışma sıcaklığı	Min. operating temp.	-5°C
1	Max. çalışma sıcaklığı	Max. operating temp.	+60°C
	Hammadde	Raw material	PVC
	Beton içinde kullanılabilir.	Can be used inside concrete.	

UV Korumalı Protection

Sipariş Kodu Order Code	Ölçü Size mm	Dış Outside Ø mm	İç Inside Ø mm	Ambalaj Packing m
PVCRB161250	16	16,0	10,5	50
PVCRB201250	20	20,0	14,5	50
PVCRB251250	25	25,0	18,5	50
PVCRB321250	32	32,0	24,5	50
PVCRB401250	40	40,0	31,0	25
PVCRB501250	50	50,0	39,5	25

Standard: EN 61386-21

PVC Boru Bağlantı Parçaları PVC Conduit Fittings



Alev Yaymayan
Self-Extinguishing



Esnek Dirsek Flexible Bend

Sipariş Kodu Order Code	Ölçü Size mm	Uzunluk Length mm	Ambalaj Packing
PVCDE16	16	135	20
PVCDE20	20	160	20
PVCDE25	25	205	20
PVCDE32	32	280	10
PVCDE40	40	400	6
PVCDE50	50	515	6



Alev Yaymayan
Non Self-Extinguishing



Boru-Buat Mufu Conduit-Box Joint

Sipariş Kodu Order Code	Ölçü Size mm	D1 mm	D mm	B mm	Ambalaj Packing
PVC16D23	16	16,2	23,0	16	30
PVC16D29	16	16,2	29,0	16	30
PVC20D23	20	20,2	23,0	16	15
PVC20D29	20	20,2	29,0	16	15
PVC25D29	25	25,2	29,0	17	9



Alev Yaymayan
Self-Extinguishing



Boru Mufu Conduit Coupling

Sipariş Kodu Order Code	Ölçü Size mm	D mm	B mm	Ambalaj Packing
PVCM16	16	16,2	61	10
PVCM20	20	20,2	70	10
PVCM25	25	25,2	79	10
PVCM32	32	32,2	87	10
PVCM40	40	40,2	99	10
PVCM50	50	50,2	101	10



Alev Yaymayan
Self-Extinguishing



90° Dirsek 90° Bend

Sipariş Kodu Order Code	Ölçü Size mm	D mm	B mm	Ambalaj Packing
PVCD16	16	16,2	16	10
PVCD20	20	20,2	22	10
PVCD25	25	25,2	27	10
PVCD32	32	32,2	33	5
PVCD40	40	40,2	43	5
PVCD50	50	50,2	53	5



Alev Yaymayan
Self-Extinguishing



Açılır T Inspectionable T Joint

Sipariş Kodu Order Code	Ölçü Size mm	Uzunluk Length mm	Ambalaj Packing
PVCT16	16	135	20
PVCT20	20	160	20
PVCT25	25	205	20
PVCT32	32	280	10

Açılır 90° Dirsek
Inspectionable 90° Bend



Alev Yaymayan
Self-Extinguishing



Sipariş Kodu Order Code	Ölçü Size mm			Ambalaj Packing
PVCDA16	16			10
PVCDA20	20			10
PVCDA25	25			10
PVCDA32	32			5

Ay Kroşe
Snap Conduit Clip



Sipariş Kodu Order Code	Ölçü Size mm			Ambalaj Packing
PVCK16	16			100
PVCK20	20			100
PVCK25	25			100
PVCK32	32			100
PVCK40	40			50
PVCK50	50			50

İstanbul Başakşehir Şehir Hastanesi
Istanbul Basaksehir City Hospital



Oluklu (Spiral) Borular
Rijit Borular
Aksesuarlar
Klemensler

Corrugated Pliable Conduits
Rigid Conduits
Accessories
Connectors



2341
320N

Hafif Seri
Alev Yaymayan
Light Type
Self-Extinguishing



2	Sıkıştırma dayanımı	Compression resistance	320N
3	Darbe dayanımı	Impact resistance	2 kg
4	Min. çalışma sıcaklığı	Min. operating temp.	-20°C
1	Max. çalışma sıcaklığı	Max. operating temp.	+60°C
	Hammadde	Raw material	PVC

Sipariş Kodu Order Code	Ölçü Size mm	Dış Outside Ø mm	İç Inside Ø mm	Ambalaj Packing m
PVCGB12320	13	16,0	12,0	30
PVCGB14320	14	16,3	13,9	30
PVCGB16320	16	20,0	16,2	30
PVCGB18320	18	21,2	18,1	30
PVCGB20320	20	22,5	20,2	30
PVCGB22320	22	25,3	22,0	30
PVCGB25320	25	28,1	25,2	30
PVCGB30320	30	36,0	30,0	30
PVCGB38320	38	44,5	38,2	30
PVCGB50320	50	55,5	50,0	30
PVCGB62320	62	69,0	62,3	30

Standard: EN 61386-22

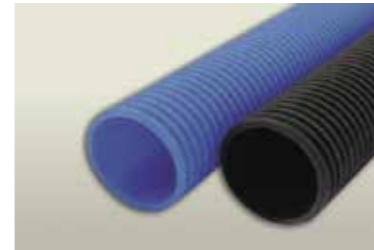


Alev Yaymayan
Self-Extinguishing



Spiral Boru Rakoru
Flexible Conduit Gland

Sipariş Kodu Order Code	Ölçü Size mm	Uygun Boru Suitable Conduit	Dış Ölçüsü Thread Size mm	Ambalaj Packing
PVCGBM16	12	GB12PVC320	M16x1.5	10
PVCGBM20	16	GB16PVC320	M20x1.5	10
PVCGBM25	20	GB20PVC320	M25x1.5	10
PVCGBM40	25	GB25PVC320	M32x1.5	10
PVCGBM50	32	GB32PVC320	M40x1.5	10



250N

Hafif Seri
Light Type

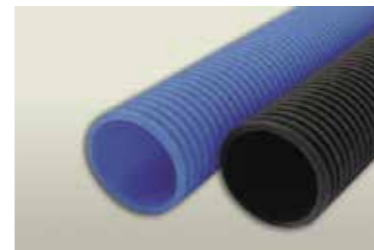
HDPE Rijit Boru
HDPE Rigid Conduit



Sıkıştırma dayanımı	Compression resistance	250N
Darbe dayanımı	Impact resistance	3 kg
Min. çalışma sıcaklığı	Min. operating temp.	-15°C
Max. çalışma sıcaklığı	Max. operating temp.	+90°C
Hammadde	Raw material	HDPE
Yeraltında kullanım için uygundur.	Suitable to use underground.	

Sipariş Kodu Order Code	Ölçü Size mm	Dış Outside Ø mm	İç Inside Ø mm	Ambalaj Packing m
HDPEK50R250	50	50,0	42,0	6
HDPEK63R250	63	63,0	54,0	6
HDPEK75R250	75	75,0	64,0	6
HDPEK90R250	90	90,0	78,0	6
HDPEK100R250	100	100,0	90,0	6
HDPEK110R250	110	110,0	94,0	6
HDPEK116R250	116	116,0	100,0	6
HDPEK160R250	160	160,0	140,0	6

Standard: EN 61386-24, EN 50086-2-4



450N

Normal Seri
Medium Type

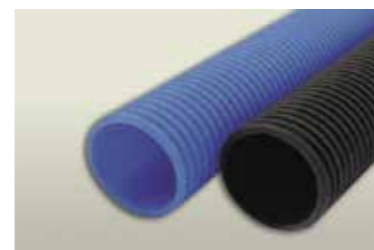
HDPE Rijit Boru
HDPE Rigid Conduit



Sıkıştırma dayanımı	Compression resistance	450N
Darbe dayanımı	Impact resistance	5 kg
Min. çalışma sıcaklığı	Min. operating temp.	-15°C
Max. çalışma sıcaklığı	Max. operating temp.	+90°C
Hammadde	Raw material	HDPE
Yeraltında kullanım için uygundur.	Suitable to use underground.	

Sipariş Kodu Order Code	Ölçü Size mm	Dış Outside Ø mm	İç Inside Ø mm	Ambalaj Packing m
HDPEK50R450	50	50,0	42,0	6
HDPEK63R450	63	63,0	54,0	6
HDPEK75R450	75	75,0	64,0	6
HDPEK90R450	90	90,0	78,0	6
HDPEK100R450	100	100,0	90,0	6
HDPEK110R450	110	110,0	94,0	6
HDPEK116R450	116	116,0	100,0	6
HDPEK160R450	160	160,0	140,0	6

Standard: EN 61386-24, EN 50086-2-4



750N

Normal Seri
Medium Type

HDPE Rijit Boru
HDPE Rigid Conduit



Sıkıştırma dayanımı	Compression resistance	750N
Darbe dayanımı	Impact resistance	5 kg
Min. çalışma sıcaklığı	Min. operating temp.	-15°C
Max. çalışma sıcaklığı	Max. operating temp.	+90°C
Hammadde	Raw material	HDPE
Yeraltında kullanım için uygundur.	Suitable to use underground.	

Sipariş Kodu Order Code	Ölçü Size mm	Dış Outside Ø mm	İç Inside Ø mm	Ambalaj Packing m
HDPEK50R750	50	50,0	42,0	6
HDPEK63R750	63	63,0	54,0	6
HDPEK75R750	75	75,0	64,0	6
HDPEK90R750	90	90,0	78,0	6
HDPEK100R750	100	100,0	90,0	6
HDPEK110R750	110	110,0	94,0	6
HDPEK116R750	116	116,0	100,0	6
HDPEK160R750	160	160,0	140,0	6

Standard: EN 61386-24, EN 50086-2-4

HDPE Koruge Borular HDPE Corrugated Conduits



250N

Hafif Seri
Light Type

HDPE Kangal Boru
HDPE Flexible Conduit



Sıkıştırma dayanımı	Compression resistance	250N
Darbe dayanımı	Impact resistance	3 kg
Min. çalışma sıcaklığı	Min. operating temp.	-15°C
Max. çalışma sıcaklığı	Max. operating temp.	+90°C
Hammadde	Raw material	HDPE
Yeraltında kullanım için uygundur.	Suitable to use underground.	

Sipariş Kodu Order Code	Ölçü Size mm	Dış Outside Ø mm	İç Inside Ø mm	Ambalaj Packing m
HDPEK50K250	50	50,0	42,0	6
HDPEK63K250	63	63,0	54,0	6
HDPEK75K250	75	75,0	64,0	6
HDPEK90K250	90	90,0	78,0	6
HDPEK100K250	100	100,0	90,0	6
HDPEK110K250	110	110,0	94,0	6
HDPEK116K250	116	116,0	100,0	6
HDPEK160K250	160	160,0	140,0	6

Standard: EN 61386-24, EN 50086-2-4



450N

Normal Seri
Medium Type

HDPE Kangal Boru
HDPE Flexible Conduit



Sıkıştırma dayanımı	Compression resistance	450N
Darbe dayanımı	Impact resistance	5 kg
Min. çalışma sıcaklığı	Min. operating temp.	-15°C
Max. çalışma sıcaklığı	Max. operating temp.	+90°C
Hammadde	Raw material	HDPE
Yeraltında kullanım için uygundur.	Suitable to use underground.	

Sipariş Kodu Order Code	Ölçü Size mm	Dış Outside Ø mm	İç Inside Ø mm	Ambalaj Packing m
HDPEK50K450	50	50,0	42,0	6
HDPEK63K450	63	63,0	54,0	6
HDPEK75K450	75	75,0	64,0	6
HDPEK90K450	90	90,0	78,0	6
HDPEK100K450	100	100,0	90,0	6
HDPEK110K450	110	110,0	94,0	6
HDPEK116K450	116	116,0	100,0	6
HDPEK160K450	160	160,0	140,0	6

Standard: EN 61386-24, EN 50086-2-4



750N

Normal Seri
Medium Type

HDPE Kangal Boru
HDPE Flexible Conduit



Sıkıştırma dayanımı	Compression resistance	750N
Darbe dayanımı	Impact resistance	5 kg
Min. çalışma sıcaklığı	Min. operating temp.	-15°C
Max. çalışma sıcaklığı	Max. operating temp.	+90°C
Hammadde	Raw material	HDPE
Yeraltında kullanım için uygundur.	Suitable to use underground.	

Sipariş Kodu Order Code	Ölçü Size mm	Dış Outside Ø mm	İç Inside Ø mm	Ambalaj Packing m
HDPEK50K750	50	50,0	42,0	6
HDPEK63K750	63	63,0	54,0	6
HDPEK75K750	75	75,0	64,0	6
HDPEK90K750	90	90,0	78,0	6
HDPEK100K750	100	100,0	90,0	6
HDPEK110K750	110	110,0	94,0	6
HDPEK116K750	116	116,0	100,0	6
HDPEK160K750	160	160,0	140,0	6

Standard: EN 61386-24, EN 50086-2-4

HDPE Düz HDPE Rigid



250N

Hafif Seri
Light Type

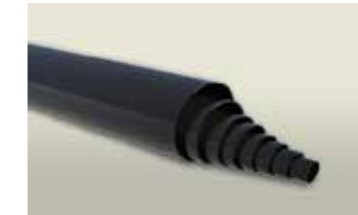
HDPE Rijit Boru
HDPE Rigid Conduit



Sıkıştırma dayanımı	Compression resistance	250N
Darbe dayanımı	Impact resistance	3 kg
Min. çalışma sıcaklığı	Min. operating temp.	-15°C
Max. çalışma sıcaklığı	Max. operating temp.	+90°C
Hammadde	Raw material	HDPE
Yeraltında kullanım için uygundur.	Suitable to use underground.	

Sipariş Kodu Order Code	Ölçü Size mm	Dış Outside Ø mm	İç Inside Ø mm	Ambalaj Packing m
HDPED50R250	50	50,0	42,00	6-12
HDPED63R250	63	63,0	57,0	6-12
HDPED75R250	75	75,0	69,0	6-12
HDPED90R250	90	90,0	83,0	6-12
HDPED100R250	100	100,0	93,0	6-12
HDPED110R250	110	110,0	103,0	6-12
HDPED125R250	125	125,0	117,0	6-12
HDPED160R250	160	160,0	150,0	6-12

Standard: EN 61386-24, EN 50086-2-4



450N

Normal Seri
Medium Type

HDPE Rijit Boru
HDPE Rigid Conduit



Sıkıştırma dayanımı	Compression resistance	450N
Darbe dayanımı	Impact resistance	5 kg
Min. çalışma sıcaklığı	Min. operating temp.	-15°C
Max. çalışma sıcaklığı	Max. operating temp.	+90°C
Hammadde	Raw material	HDPE
Yeraltında kullanım için uygundur.	Suitable to use underground.	

Sipariş Kodu Order Code	Ölçü Size mm	Dış Outside Ø mm	İç Inside Ø mm	Ambalaj Packing m
HDPED50R450	50	50,0	42,00	6-12
HDPED63R450	63	63,0	57,0	6-12
HDPED75R450	75	75,0	69,0	6-12
HDPED90R450	90	90,0	83,0	6-12
HDPED100R450	100	100,0	93,0	6-12
HDPED110R450	110	110,0	103,0	6-12
HDPED125R450	125	125,0	117,0	6-12
HDPED160R450	160	160,0	150,0	6-12

Standard: EN 61386-24, EN 50086-2-4



750N

Normal Seri
Medium Type

HDPE Rijit Boru
HDPE Rigid Conduit



Sıkıştırma dayanımı	Compression resistance	750N
Darbe dayanımı	Impact resistance	5 kg
Min. çalışma sıcaklığı	Min. operating temp.	-15°C
Max. çalışma sıcaklığı	Max. operating temp.	+90°C
Hammadde	Raw material	HDPE
Yeraltında kullanım için uygundur.	Suitable to use underground.	

Sipariş Kodu Order Code	Ölçü Size mm	Dış Outside Ø mm	İç Inside Ø mm	Ambalaj Packing m
HDPED50R750	50	50,0	42,00	6-12
HDPED63R750	63	63,0	57,0	6-12
HDPED75R750	75	75,0	69,0	6-12
HDPED90R750	90	90,0	83,0	6-12
HDPED100R750	100	100,0	93,0	6-12
HDPED110R750	110	110,0	103,0	6-12
HDPED125R750	125	125,0	117,0	6-12
HDPED160R750	160	160,0	150,0	6-12

Standard: EN 61386-24, EN 50086-2-4



250N

Hafif Seri
Light TypeHDPE Kangal Boru
HDPE Flexible Conduit

Sıkıştırma dayanımı	Compression resistance	250N
Darbe dayanımı	Impact resistance	3 kg
Min. çalışma sıcaklığı	Min. operating temp.	-15°C
Max. çalışma sıcaklığı	Max. operating temp.	+90°C
Hammadde	Raw material	HDPE
Yeraltında kullanım için uygundur.	Suitable to use underground.	

Sipariş Kodu Order Code	Ölçü Size mm	Dış Outside Ø mm	İç Inside Ø mm	Ambalaj Packing m
HDPED50R250	50	50,0	42,00	100
HDPED63R250	63	63,0	57,0	100
HDPED75R250	75	75,0	69,0	100
HDPED90R250	90	90,0	83,0	6-12
HDPED100R250	100	100,0	93,0	6-12
HDPED110R250	110	110,0	103,0	6-12
HDPED125R250	125	125,0	117,0	6-12
HDPED160R250	160	160,0	150,0	6-12

Standard: EN 61386-24, EN 50086-2-4



450N

Normal Seri
Medium TypeHDPE Kangal Boru
HDPE Flexible Conduit

Sıkıştırma dayanımı	Compression resistance	450N
Darbe dayanımı	Impact resistance	5 kg
Min. çalışma sıcaklığı	Min. operating temp.	-15°C
Max. çalışma sıcaklığı	Max. operating temp.	+90°C
Hammadde	Raw material	HDPE
Yeraltında kullanım için uygundur.	Suitable to use underground.	

Sipariş Kodu Order Code	Ölçü Size mm	Dış Outside Ø mm	İç Inside Ø mm	Ambalaj Packing m
HDPED50R450	50	50,0	42,00	100
HDPED63R450	63	63,0	57,0	100
HDPED75R450	75	75,0	69,0	100
HDPED90R450	90	90,0	83,0	6-12
HDPED100R450	100	100,0	93,0	6-12
HDPED110R450	110	110,0	103,0	6-12
HDPED125R450	125	125,0	117,0	6-12
HDPED160R450	160	160,0	150,0	6-12

Standard: EN 61386-24, EN 50086-2-4



750N

Normal Seri
Medium TypeHDPE Kangal Boru
HDPE Flexible Conduit

Sıkıştırma dayanımı	Compression resistance	750N
Darbe dayanımı	Impact resistance	5 kg
Min. çalışma sıcaklığı	Min. operating temp.	-15°C
Max. çalışma sıcaklığı	Max. operating temp.	+90°C
Hammadde	Raw material	HDPE
Yeraltında kullanım için uygundur.	Suitable to use underground.	

Sipariş Kodu Order Code	Ölçü Size mm	Dış Outside Ø mm	İç Inside Ø mm	Ambalaj Packing m
HDPED50R750	50	50,0	42,00	100
HDPED63R750	63	63,0	57,0	100
HDPED75R750	75	75,0	69,0	100
HDPED90R750	90	90,0	83,0	6-12
HDPED100R750	100	100,0	93,0	6-12
HDPED110R750	110	110,0	103,0	6-12
HDPED125R750	125	125,0	117,0	6-12
HDPED160R750	160	160,0	150,0	6-12

Standard: EN 61386-24, EN 50086-2-4

Manşon (Kilitli Ek Mufu)
Grip Type Coupling

Min. çalışma sıcaklığı	Min. operating temp.	-15°C
Max. çalışma sıcaklığı	Max. operating temp.	+90°C
Hammadde	Raw material	HDPE

Sipariş Kodu Order Code	Ölçü Size mm	İç Inside Ø mm	Uzunluk Length mm	Ambalaj Packing
HDPEKM50	50	50	110	200
HDPEKM75	75	75	130	100
HDPEKM90	90	90	160	50
HDPEKM110	110	110	185	50
HDPEKM116	116	116	250	50
HDPEKM160	160	160	145	10

Destek Parçası
Spacing Bracket

Min. çalışma sıcaklığı	Min. operating temp.	-15°C
Max. çalışma sıcaklığı	Max. operating temp.	+90°C
Hammadde	Raw material	HDPE

Sipariş Kodu Order Code	Ölçü Size mm	Yükseklik Height mm	Uzunluk Length mm	Ambalaj Packing
HDPEKD50	50	65	120	1000
HDPEKD75	75	85	170	500
HDPEKD90	90	100	190	500
HDPEKD116	116	150	190	500

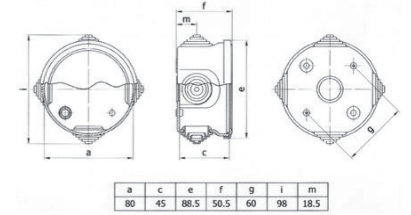
Boru Tapası
Duct Stopper

Min. çalışma sıcaklığı	Min. operating temp.	-15°C
Max. çalışma sıcaklığı	Max. operating temp.	+90°C
Hammadde	Raw material	HDPE

Sipariş Kodu Order Code	Ölçü Size mm	Dış Outside Ø mm	Uzunluk Length mm	Ambalaj Packing
HDPEKT110	110	85	60	50
HDPEKT116	116	90	120	50



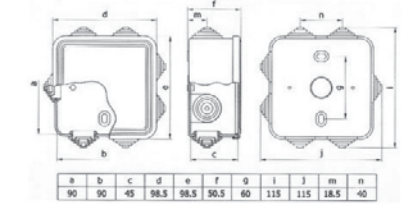
Ø 80 x 45 mm
-40/+60°
Geçmeli Kapak
Press Lid



Kod Code	Malzeme Material	Renk Colour	IP	Ambalaj Packing
TB402003-03	ABS HF V2	Gri Grey	44	168



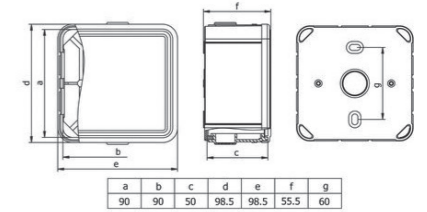
90 x 90 x 45 mm
-40/+60°
Geçmeli Kapak
Press Lid



Kod Code	Malzeme Material	Renk Colour	IP	Ambalaj Packing
TB402005-03	ABS HF V2	Gri Grey	44	120



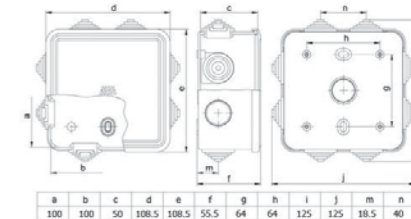
90 x 90 x 50 mm
-40/+60°
Geçmeli Kapak
Press Lid



Kod Code	Malzeme Material	Renk Colour	IP	Ambalaj Packing
TB402004-03	ABS HF V2	Gri Grey	44	120



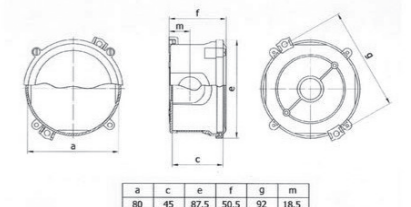
100 x 100 x 50 mm
-40/+60°
Geçmeli Kapak
Press Lid



Kod Code	Malzeme Material	Renk Colour	IP	Ambalaj Packing
TB402007-03	ABS HF V2	Gri Grey	44	85



Ø 80 x 45 mm
-40/+60°
Vidalı Kapak
Screw Lid



Kod Code	Malzeme Material	Renk Colour	IP	Ambalaj Packing
TB402006-03	ABS HF V2	Gri Grey	67	120

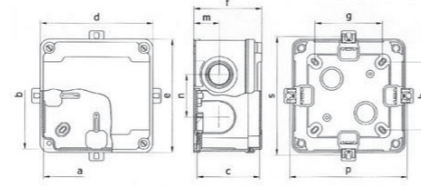


Termoplastik Buatlar
Thermoplastic Enclosures



110 x 110 x 65 mm

-40/+60° **CE**
Vidalı Kapak
Screw Lid



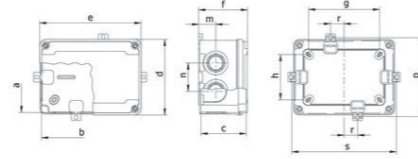
a	b	c	d	e	f	g	h	m	n	p	s
110	110	65	117	117	70.5	70	70	26.5	44	122	122

Kod Code	Malzeme Material	Renk Colour	IP	Ambalaj Packing
TB402010-03	ABS HF V2	Gri Grey	67	60



110 x 150 x 70 mm

-40/+60° **CE**
Vidalı Kapak
Screw Lid



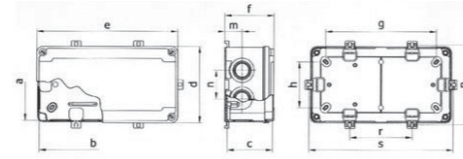
a	b	c	d	e	f	g	h	m	n	p	r	s
110	150	70	117	157	75.5	110	70	26.5	44	122	2	162

Kod Code	Malzeme Material	Renk Colour	IP	Ambalaj Packing
TB402015-03	ABS HF V2	Gri Grey	67	40



110 x 210 x 70 mm

-40/+60° **CE**



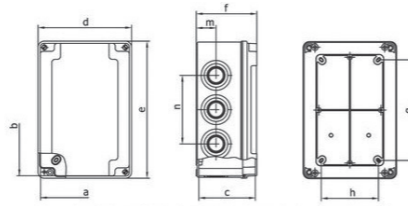
a	b	c	d	e	f	g	h	m	n	p	r	s
110	210	70	117	217	75.5	170	70	26.5	44	122	96	222

Kod Code	Malzeme Material	Renk Colour	IP	Ambalaj Packing
TB402020-03	ABS HF V2	Gri Grey	67	28



140 x 210 x 90 mm

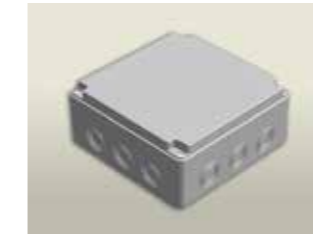
-40/+60° **CE**



a	b	c	d	e	f	g	h	m	n
140	210	90	149	218	96.5	160	91	31.5	109

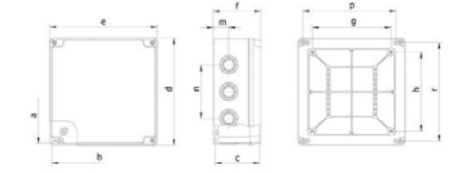
Kod Code	Malzeme Material	Renk Colour	IP	Ambalaj Packing
TB402040-03	ABS HF V2	Gri Grey	67	18

Termoplastik Buatlar
Thermoplastic Enclosures



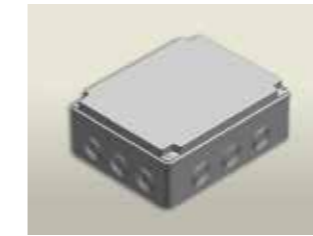
210 x 210 x 90 mm

-40/+60° **CE**



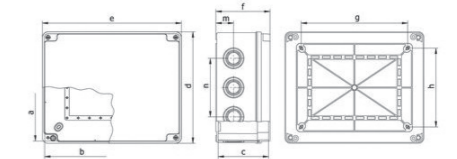
a	b	c	d	e	f	g	h	m	n	p	r
210	210	90	218	218	96.5	160	160	31.5	109	180	200

Kod Code	Malzeme Material	Renk Colour	IP	Ambalaj Packing
TB402050-03	ABS HF V2	Gri Grey	67	9



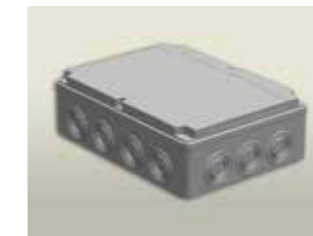
190 x 240 x 90 mm

-40/+60° **CE**



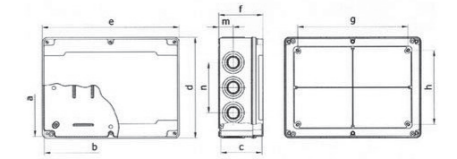
a	b	c	d	e	f	g	h	m	n
190	240	90	198	248	96.5	190	140	31.5	104

Kod Code	Malzeme Material	Renk Colour	IP	Ambalaj Packing
TB402080-03	ABS HF V2	Gri Grey	67	12



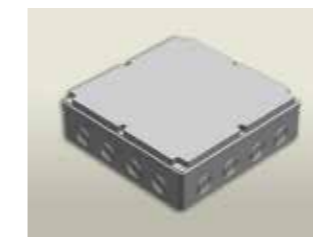
210 x 290 x 90 mm

-40/+60° **CE**



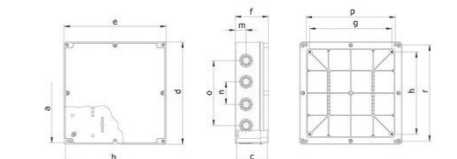
a	b	c	d	e	f	g	h	m	n
210	290	90	218	298	96.5	240	160	31.5	109

Kod Code	Malzeme Material	Renk Colour	IP	Ambalaj Packing
TB402030-03	ABS HF V2	Gri Grey	67	9



290 x 290 x 90 mm

-40/+60° **CE**



a	b	c	d	e	f	g	h	m	n	o	p	r
290	290	90	298	298	96.5	240	240	31.5	66	189	260	280

Kod Code	Malzeme Material	Renk Colour	IP	Ambalaj Packing
TB402070-03	ABS HF V2	Gri Grey	67	8



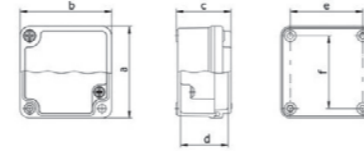
Kademeli Rakor
Stepped Union

Sipariş Kodu Order Code	Ölçü Size En mm	Koruma Sınıfı	Ambalaj Packing
RXTKR-16	PG16	IP55	50
RXTKR-21	PG21	IP55	50
RXTKR-29	PG29	IP55	50

Alüminyum Buatlar
Aluminium Enclosures

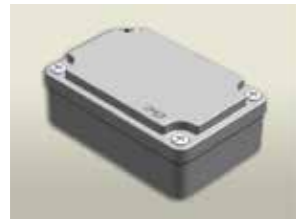


65 x 65 x 40 mm

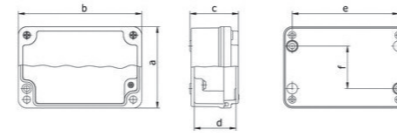


a	b	c	d	e	f
65	65	40	34,8	53	53

Kod Code	Malzeme Material	Renk Colour	IP	Ambalaj Packing
AB402502	Aluminium	Gri Grey	67	25

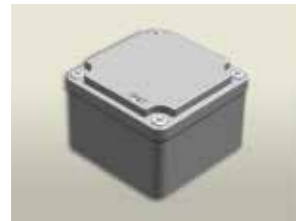


65 x 100 x 40 mm

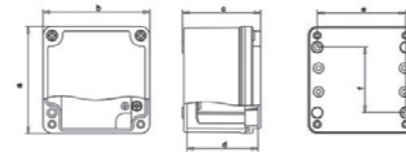


a	b	c	d	e	f
65	100	40	34,5	88	35

Kod Code	Malzeme Material	Renk Colour	IP	Ambalaj Packing
AB402503	Aluminium	Gri Grey	67	20



80 x 80 x 60 mm

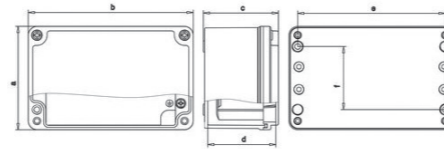


a	b	c	d	e	f
80	80	60	54,5	68	50

Kod Code	Malzeme Material	Renk Colour	IP	Ambalaj Packing
AB402504	Aluminium	Gri Grey	67	44

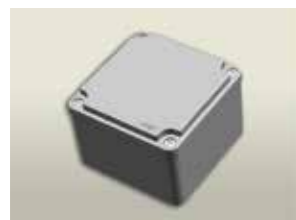


80 x 130 x 60 mm

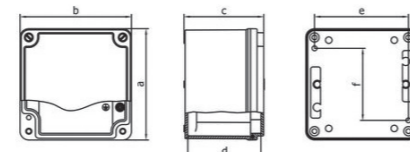


a	b	c	d	e	f
80	130	60	54,5	118	50

Kod Code	Malzeme Material	Renk Colour	IP	Ambalaj Packing
AB402505	Aluminium	Gri Grey	67	28



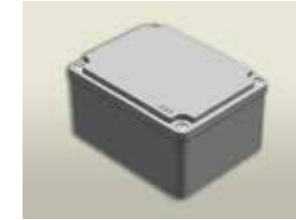
100 x 100 x 73 mm



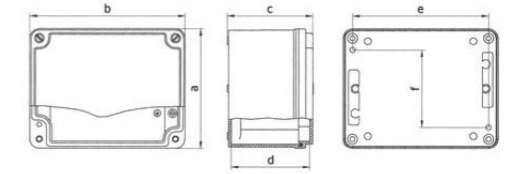
a	b	c	d	e	f
100	100	73	67	86	66

Kod Code	Malzeme Material	Renk Colour	IP	Ambalaj Packing
AB402506	Aluminium	Gri Grey	67	24

Alüminyum Buatlar
Aluminium Enclosures

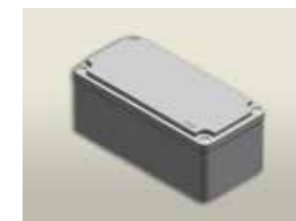


100 x 130 x 73 mm

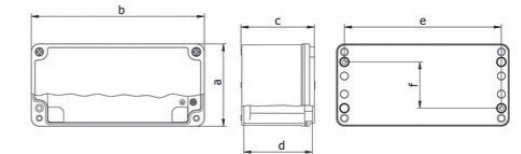


a	b	c	d	e	f
100	130	73	67	116	66

Kod Code	Malzeme Material	Renk Colour	IP	Ambalaj Packing
AB402508	Aluminium	Gri Grey	67	20

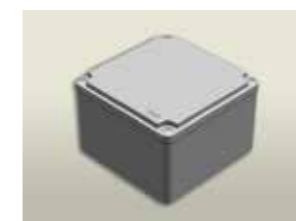


80 x 170 x 73 mm

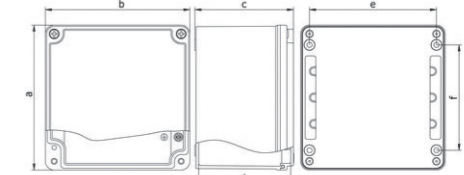


a	b	c	d	e	f
80	170	73	67	156	46

Kod Code	Malzeme Material	Renk Colour	IP	Ambalaj Packing
AB402510	Aluminium	Gri Grey	67	18

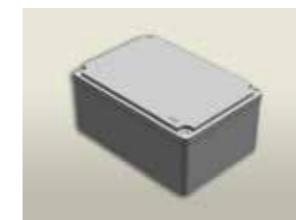


130 x 130 x 90 mm

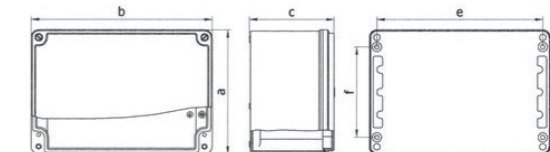


a	b	c	d	e	f
130	130	90	84	116	96

Kod Code	Malzeme Material	Renk Colour	IP	Ambalaj Packing
AB402511	Aluminium	Gri Grey	67	12



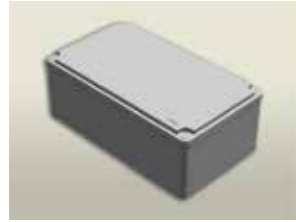
130 x 190 x 90 mm



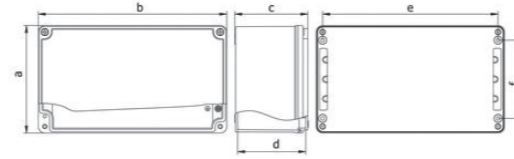
a	b	c	d	e	f
130	190	90	84	176	96

Kod Code	Malzeme Material	Renk Colour	IP	Ambalaj Packing
AB402512	Aluminium	Gri Grey	67	10

Alüminyum Buatlar
Aluminium Enclosures

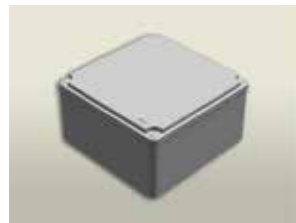


130 x 230 x 90 mm
CE

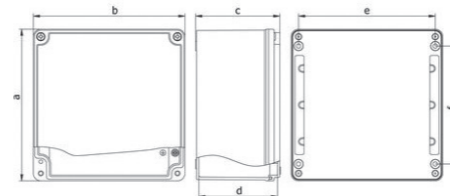


a	b	c	d	e	f
130	230	90	84	216	96

Kod Code	Malzeme Material	Renk Colour	IP	Ambalaj Packing
AB402514	Aluminium	Gri Grey	67	8

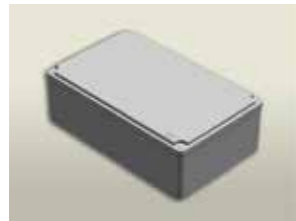


160 x 160 x 90 mm
CE

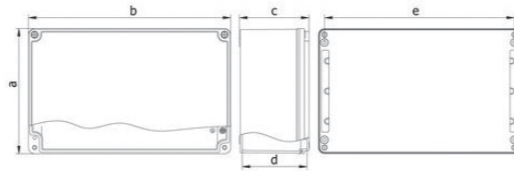


a	b	c	d	e	f
160	160	90	84	146	126

Kod Code	Malzeme Material	Renk Colour	IP	Ambalaj Packing
AB402516	Aluminium	Gri Grey	67	6

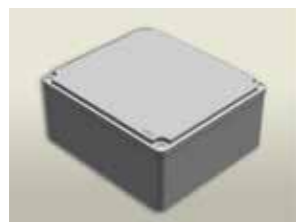


160 x 260 x 90 mm
CE

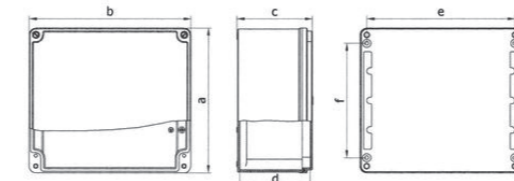


a	b	c	d	e	f
160	260	90	84	246	126

Kod Code	Malzeme Material	Renk Colour	IP	Ambalaj Packing
AB402517	Aluminium	Gri Grey	67	4



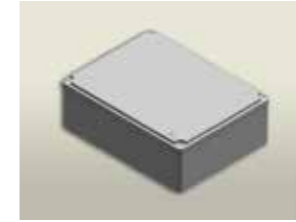
170 x 190 x 90 mm
CE



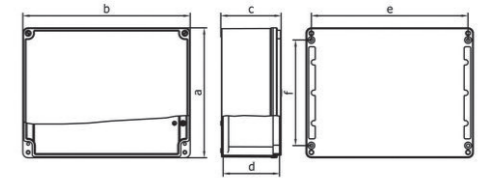
a	b	c	d	e	f
170	190	90	84	176	136

Kod Code	Malzeme Material	Renk Colour	IP	Ambalaj Packing
AB402518	Aluminium	Gri Grey	67	6

Alüminyum Buatlar
Aluminium Enclosures

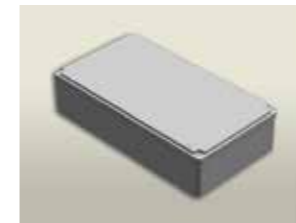


190 x 250 x 90 mm
CE

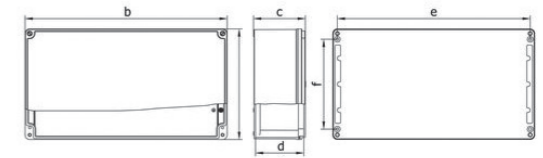


a	b	c	d	e	f
190	250	90	84	236	156

Kod Code	Malzeme Material	Renk Colour	IP	Ambalaj Packing
AB402520	Aluminium	Gri Grey	67	3

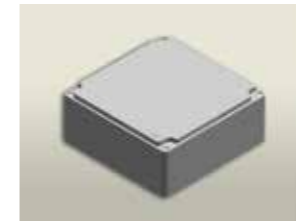


190 x 350 x 90 mm
CE

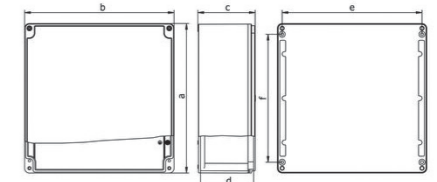


a	b	c	d	e	f
190	350	90	84	336	156

Kod Code	Malzeme Material	Renk Colour	IP	Ambalaj Packing
AB402522	Aluminium	Gri Grey	67	3

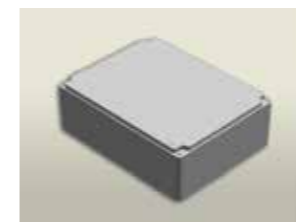


250 x 250 x 110 mm
CE

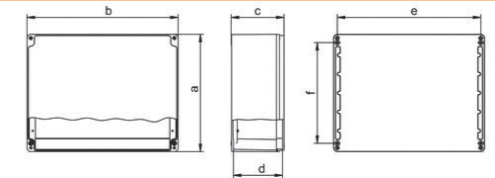


a	b	c	d	e	f
250	250	110	103	230	206

Kod Code	Malzeme Material	Renk Colour	IP	Ambalaj Packing
AB402524	Aluminium	Gri Grey	67	3



310 x 400 x 140 mm
CE



a	b	c	d	e	f
310	400	140	130	380	266

Kod Code	Malzeme Material	Renk Colour	IP	Ambalaj Packing
AB402530	Aluminium	Gri Grey	67	2



Sıvaaltı 60mm Boru Geçmeli Tuğla Duvar Kasası
Flush-Mounting 60mm One Gang Brick Wall Switch Box

Koruma Sınıfı	Protection Class	IP 20
Min. çalışma sıcaklığı	Min. Working Temp.	-15
Max. çalışma sıcaklığı	Max. Working Temp.	+60

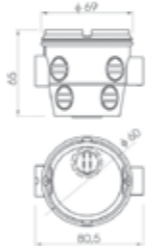


Sipariş Kodu Order Code	Kasa Tipi	Box Type	Sertifikalar Certification	Paketleme Packing
AKNKHF	Halogen-Free ve Alev Yayan	Halogen-Free and Non Self-Extinguishing	-	600
AKNKHV	Halogen-Free ve Alev Yayımayan	Halogen-Free and Self-Extinguishing	CE	600



Sıvaaltı 60mm Derin Boru Geçmeli Tuğla Duvar Kasası
Flush-Mounting 60mm Deep One Gang Brick Wall Switch Box

Koruma Sınıfı	Protection Class	IP 20
Min. çalışma sıcaklığı	Min. Working Temp.	-15
Max. çalışma sıcaklığı	Max. Working Temp.	+60

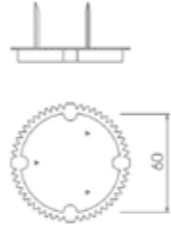


Sipariş Kodu Order Code	Kasa Tipi	Box Type	Sertifikalar Certification	Paketleme Packing
AKDKHF	Halogen-Free ve Alev Yayan	Halogen-Free and Non Self-Extinguishing	-	550
AKDKHV	Halogen-Free ve Alev Yayımayan	Halogen-Free and Self-Extinguishing	CE	550



60mm Boru Geçmeli Tuğla Duvar Kasa Kapağı
60mm One Gang Brick Wall Junction Box Signal Cover

Koruma Sınıfı	Protection Class	IP 20
Min. çalışma sıcaklığı	Min. Working Temp.	-15
Max. çalışma sıcaklığı	Max. Working Temp.	+60



Sipariş Kodu Order Code	Kasa Tipi	Box Type	Sertifikalar Certification	Paketleme Packing
AKKKHF	Halogen-Free ve Alev Yayan	Halogen-Free and Non Self-Extinguishing	-	500



Sıvaaltı 70mm Tuğla Duvar Dağıtıcı Buat
Flush-Mounting 70mm Brick Wall Junction Box

Koruma Sınıfı	Protection Class	IP 20
Min. çalışma sıcaklığı	Min. Working Temp.	-15
Max. çalışma sıcaklığı	Max. Working Temp.	+60

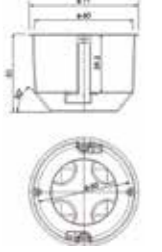


Sipariş Kodu Order Code	Kasa Tipi	Box Type	Sertifikalar Certification	Paketleme Packing
AKDBHF	Halogen-Free ve Alev Yayan	Halogen-Free and Non Self-Extinguishing	-	600
AKDBHV	Halogen-Free ve Alev Yayımayan	Halogen-Free and Self-Extinguishing	CE	600



Alçıpan Duvar Kasası
Hollow Wall Switch Box

Koruma Sınıfı	Protection Class	IP 20
Min. çalışma sıcaklığı	Min. Working Temp.	-15
Max. çalışma sıcaklığı	Max. Working Temp.	+60



Sipariş Kodu Order Code	Kasa Tipi	Box Type	Sertifikalar Certification	Paketleme Packing
AKAKHF	Halogen-Free ve Alev Yayan	Halogen-Free and Non Self-Extinguishing	-	500
AKAKHV	Halogen-Free ve Alev Yayımayan	Halogen-Free and Self-Extinguishing	CE	500



Modüler Alçıpan Kasalar
Modular Hollow Wall Box

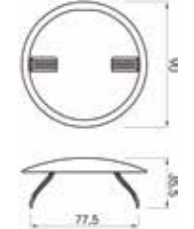
Halogen Free
Alev Yayımayan
Halogen Free
Self-Extinguishing

Sipariş Kodu Order Code	Tanım	Description	Sertifikalar Certification	Paketleme Packing
AKAKHF-2	Alçıpan Kasa 2'li	Hollow Wall Box 2 Gang	CE	60
AKAKHF-3	Alçıpan Kasa 3'lü	Hollow Wall Box 3 Gang		40
AKAKHF-4	Alçıpan Kasa 4'lü	Hollow Wall Box 4 Gang		28
AKAKHF-5	Alçıpan Kasa 5'li	Hollow Wall Box 5 Gang		24
AKAKHF-6	Alçıpan Kasa 6'lı	Hollow Wall Box 6 Gang		20



Sıvaaltı Tuğla Duvar Yaylı Buat Kapağı
Flush-Mounting Brick Wall Spring Junction Box Cover

Koruma Sınıfı	Protection Class	IP 20
Min. çalışma sıcaklığı	Min. Working Temp.	-15
Max. çalışma sıcaklığı	Max. Working Temp.	+60



Sipariş Kodu Order Code	Kasa Tipi	Box Type	Sertifikalar Certification	Paketleme Packing
AKBKHF	Halogen-Free ve Alev Yayan	Halogen-Free and Non Self-Extinguishing	-	300
AKBKHV	Halogen-Free ve Alev Yayımayan	Halogen-Free and Self-Extinguishing	CE	300


Buat Kasası Komple
Junction Box Set

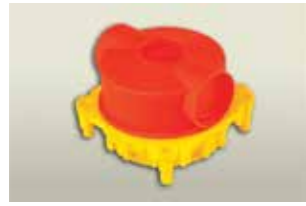
Koruma Sınıfı	Protection Class	IP 44
Min. çalışma sıcaklığı	Min. Working Temp.	-15
Max. çalışma sıcaklığı	Max. Working Temp.	+60

Sipariş Kodu Order Code	Kasa Tipi	Box Type	Sertifikalar Certification	Paketleme Packing
AKBKKHF	Halogen-Free ve Alev Yayan	Halogen-Free and Non Self-Extinguishing	CE	-


Tavan Askısı Komple
Ceiling Junction Box Set

Koruma Sınıfı	Protection Class	IP 44
Min. çalışma sıcaklığı	Min. Working Temp.	-15
Max. çalışma sıcaklığı	Max. Working Temp.	+60

Sipariş Kodu Order Code	Kasa Tipi	Box Type	Sertifikalar Certification	Paketleme Packing
AKTAKK1HF	Halogen-Free ve Alev Yayan	Halogen-Free and Non Self-Extinguishing	CE	-


Anahtar Kasası Komple
Switch Box Set

Koruma Sınıfı	Protection Class	IP 44
Min. çalışma sıcaklığı	Min. Working Temp.	-15
Max. çalışma sıcaklığı	Max. Working Temp.	+60

Sipariş Kodu Order Code	Kasa Tipi	Box Type	Sertifikalar Certification	Paketleme Packing
AKAKKHF	Halogen-Free ve Alev Yayan	Halogen-Free and Non Self-Extinguishing	CE	-


Sıvaaltı Dağıtıcı Buat Ø 80
Junction Box Ø 80

Koruma Sınıfı	Protection Class	IP 44
Min. çalışma sıcaklığı	Min. Working Temp.	-15
Max. çalışma sıcaklığı	Max. Working Temp.	+60

Sipariş Kodu Order Code	Kasa Tipi	Box Type	Sertifikalar Certification	Paketleme Packing
AKDB80HF	Halogen-Free ve Alev Yayan	Halogen-Free and Non Self-Extinguishing	CE	-


Norm Buat
Norm Junction Box

Sipariş Kodu Order Code	Kasa Tipi	Box Type	Sertifikalar Certification	Paketleme Packing
AKNOBHF	Halogen-Free ve Alev Yayan	Halogen-Free and Non Self-Extinguishing	CE	500


Norm Kasa
Standard Case

Sipariş Kodu Order Code	Kasa Tipi	Box Type	Sertifikalar Certification	Paketleme Packing
AKNOKHF	Halogen-Free ve Alev Yayan	Halogen-Free and Non Self-Extinguishing	CE	1000


Pater (Tavan Askısı Kasası)
Pater

Koruma Sınıfı	Protection Class	IP 44
Min. çalışma sıcaklığı	Min. Working Temp.	-15
Max. çalışma sıcaklığı	Max. Working Temp.	+60

Sipariş Kodu Order Code	Kasa Tipi	Box Type	Sertifikalar Certification	Paketleme Packing
AKPHF	Halogen-Free ve Alev Yayan	Halogen-Free and Non Self-Extinguishing	CE	-


Boru İniş Takoza

Sipariş Kodu Order Code	Kasa Tipi	Sertifikalar Certification	Paketleme Packing
AKPHF-2	18'lik İkili Boru İniş Takoza	CE	100
AKPHF-3	18'lik Üçlü Boru İniş Takoza		100
AKPHF-4	20'lik Üçlü Boru İniş Takoza		100
AKPHF-5	32'lik Tekli Boru İniş Takoza		100



Akım	Current	24A
Gerilim	Voltage	450V
İletken Tipi	Conductor Type	Tek Damarlı Rigid
İletken Kesiti	Conductor Cross-Section	0,5 - 2,5 mm ²
Min. Çalışma Sıcaklığı	Min. Working Temp.	-30°C
Max. Çalışma Sıcaklığı	Max. Working Temp.	+85°C
Gövde	Housing	(PC)

Buat İçi Yaylı Klemens Push-in Type Connector



Halogen Free
Alev Yayımayan
Halogen Free
Self-Extinguishing



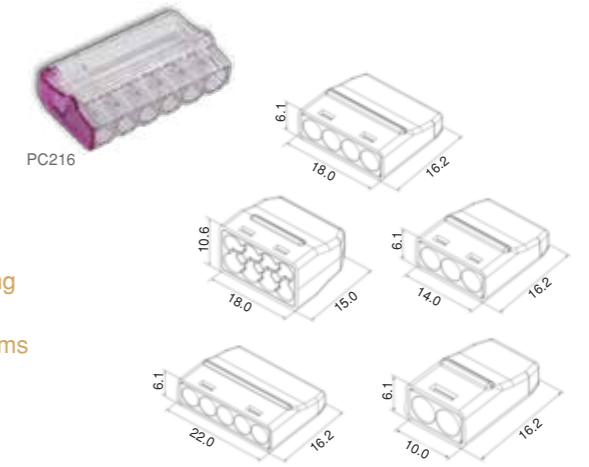
Sipariş Kodu Order Code	Renk Color	Giriş Sayısı Ports	Ambalaj Packing
PC212SN	Kırmızı Red	2	1000
PC213SN	Turuncu Orange	3	1000
PC214SN	Sarı Yellow	4	500
PC215SN	Gri Grey	5	500
PC216	Mor Purple	6	500
PC218SN	Mavi Blue	8	500

Uygulama Yerleri

Anahtar Kasaları
Dağıtım Kutuları
Elektrik Panoları
Aydınlatma Armatürleri
Güvenlik /Alarm Sistemleri
Prefabrik Kablolama Sistemleri

Applications

Junction Boxes
Distribution Boxes
Control Panels
OEM Lighting Manufacturing
Security/Alarm Systems
Prefabricated Wiring Systems



Kullanım Şekli Installation



1.ELEKTRİĞİ KESİNİZ.
Tek damarlı kabloyu yaklaşık
11 mm soyun. Soyma boyu
klemensin üzerindedir.



2.Soyulmuş iletkeni bastırarak
deliğe sokun. Çevirmeye veya
bantlamaya gerek
kalmamıştır.



3.Bağlantıyı test etmek için
klemensin üzerindeki yarığı
kullanınız.



Buat içi bağlantınız hazır.

1.TURN OFF POWER.
Strip wire approx. 11 mm. The
stripping length is built on
the connector.

2.Push stripped solid
conductor into the port of
connector fully, no more
twisting or taping required.

3.Use a voltage tester to test
your connection via the slot
on the connector.

Your connection is ready.

Uyarı: Bağlantıyı düzeltmek veya değiştirmek için, çıkaracağınız kabloyu tutup; yavaşça sağa ve sola doğru çevirerek ve çekerek çıkarınız.

Note: To correct or change wires, hold the wire to be removed firmly, then twist alternately left and right while pulling on the connector.



**Buat İçi Kalın
Tırnaklı Klemens**
**Compact Splicing
Connector (thick lever)**



Halogen Free
Alev Yaymayan
Halogen Free
Self-Extinguishing



Akım	Current	32A
Gerilim	Voltage	450V
İletken Tipi: Tek ve Çok Damarlı	Conductor Type: Rigid and Stranded	
İletken Kesiti	Conductor Cross-Section	0,14 - 4,0 mm ²
Min. Çalışma Sıcaklığı	Min. Working Temp.	-30°C
Max. Çalışma Sıcaklığı	Max. Working Temp.	+110°C
Gövde	Housing	(PC-PA)

Sipariş Kodu Order Code	Giriş Sayısı Ports	Ambalaj Packing
PC682	2	100
PC683	3	100
PC685	5	100



**Buat İçi Kalın
Tırnaklı Klemens**
**Compact Splicing
Connector (thick lever)**



Halogen Free
Alev Yaymayan
Halogen Free
Self-Extinguishing



Akım	Current	32A
Gerilim	Voltage	450V
İletken Tipi: Tek ve Çok Damarlı	Conductor Type: Rigid and Stranded	
İletken Kesiti	Conductor Cross-Section	0,14 - 4,0 mm ²
Min. Çalışma Sıcaklığı	Min. Working Temp.	-30°C
Max. Çalışma Sıcaklığı	Max. Working Temp.	+110°C
Gövde	Housing	(PC-PA)

Sipariş Kodu Order Code	Giriş Sayısı Ports	Ambalaj Packing
412	2	100
413	3	100
414	4	100
415	5	100

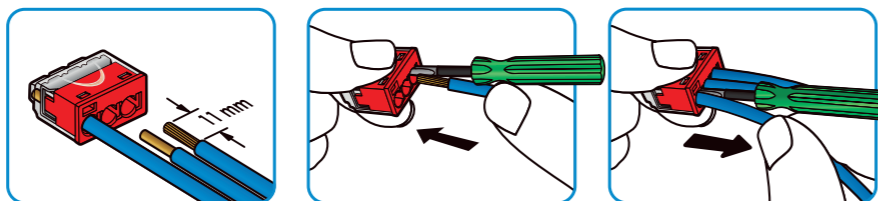
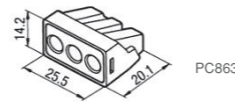


Buat İçi Yaylı Klemens
2,5 - 6,0 mm²
Push-in Type Connectors
2,5 - 6,0 mm²

Halogen Free
Alev Yaymayan
Halogen Free
Self-Extinguishing



İletken Tipi: Tek ve Çok Damarlı	Conductor Type: Rigid and Stranded
Min. Çalışma Sıcaklığı: -30 °C	Min. operating temp.: -30 °C
Max. Çalışma Sıcaklığı: +110°C	Max. operating temp.: +110 °C
Gövde: PC ve PA	Housing: Polyamide PC and PA



Sipariş Kodu Order Code	İletken Kesti Conductor Cross Section	Gerilim Voltage	Akım Current	Ambalaj Packing
PC863	2,5 - 6,0 mm ²	450V	41A	250

Hızlı Bağlantı Klemensi İnce Tırnaklı
Quick Connection Terminal Block with Thin Tabs

Halogen Free
Alev Yaymayan
Halogen Free
Self-Extinguishing



Sipariş Kodu Order Code	Tanım	Giriş-Çıkış Sayısı Ports	Ambalaj Packing
PCTT112	Hızlı Bağ. Klemensi İnce Tırnaklı 3T Giriş/Çıkış-Şeffaf	3T	500



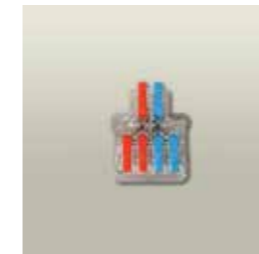
Sipariş Kodu Order Code	Tanım	Giriş-Çıkış Sayısı Ports	Ambalaj Packing
PCTM21	Hızlı Bağ. Klemensi İnce Tırnaklı 1-1 Giriş/Çıkış-Şeffaf	1 - 1	1000



Sipariş Kodu Order Code	Tanım	Giriş-Çıkış Sayısı Ports	Ambalaj Packing
PCTM22	Hızlı Bağ. Klemensi İnce Tırnaklı 2-2 Giriş/Çıkış-Şeffaf	2 - 2	500



Sipariş Kodu Order Code	Tanım	Giriş-Çıkış Sayısı Ports	Ambalaj Packing
PCTM23	Hızlı Bağ. Klemensi İnce Tırnaklı 3-3 Giriş/Çıkış-Şeffaf	3 - 3	500



Sipariş Kodu Order Code	Tanım	Giriş-Çıkış Sayısı Ports	Ambalaj Packing
PCTDF42	Hızlı Bağ. Klemensi İnce Tırnaklı 2-4 Giriş/Çıkış-Şeffaf	2 - 4	500

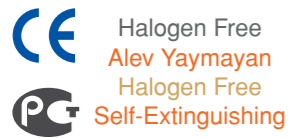


Sipariş Kodu Order Code	Tanım	Giriş-Çıkış Sayısı Ports	Ambalaj Packing
PCTDF62	Hızlı Bağ. Klemensi İnce Tırnaklı 2-6 Giriş/Çıkış-Şeffaf	2 - 6	500



Akım	Current	41A
Gerilim	Voltage	450V
İletken Tipi: Tek ve Çok Damarlı	Conductor Type: Rigid and Stranded	
İletken Kesiti	Conductor Cross-Section	0,5 - 6,0 mm ²
Min. Çalışma Sıcaklığı	Min. Working Temp.	-30°C
Max. Çalışma Sıcaklığı	Max. Working Temp.	+95°C
Gövde	Housing	(PC-PA)

Hızlı Bağlantı
Klemensi Tırnaklı
Quick Connection
Terminal Nailed



Sipariş Kodu Order Code	Giriş-Çıkış Sayısı Ports	Ambalaj Packing
PCT2262	2 - 2	2000
PCT2263	3 - 3	2000
PCT2264	4 - 4	2000
PCT2265	5 - 5	2000
PCT2266	6 - 6	1000
PCT2268	8 - 8	500
PCT22610	10 - 10	500
PCT22612	12 - 12	500



Terminal: Nikel Kaplı Pirinç
Vida: Çinko Kaplı Çelik
Min. Çalışma Sıcaklığı: -15°C
Max. Çalışma Sıcaklığı: +85°C
Gövde: Polipropilen (PP)

Terminal: Nickel Plated Brass
Screw: Zinc Plated Steel
Min. Operating Temp.: -15°C
Max. Operating Temp.: +85°C
Housing: Polypropylene (PP)

Esnek
Sıra Klemens
Flexible
Terminal Block

Halogen Free
Alev Yaymayan
Halogen Free
Self-Extinguishing



Sipariş Kodu Order Code	No	Kesit Cross Section	Akım/Gerilim Current/Voltage	Vida Screw	Ambalaj Packing
PA20P	1	4 mm ²	32A / 450V	M2.6x5	50
PA30P	2	6 mm ²	41A / 450V	M3.0x6	50
PA40P	3	10 mm ²	57A / 500V	M3.5x7	40
PA50P	4	16 mm ²	76A / 450V	M4.0x9	25
PA60P	5	25 mm ²	101A / 750V	M5.0x11	10



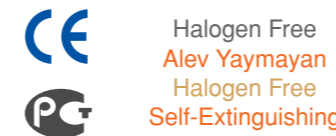
Basmalı Geçmeli Vidasız Klemens Kutuplu /
Push-On Screwless Terminal Pole

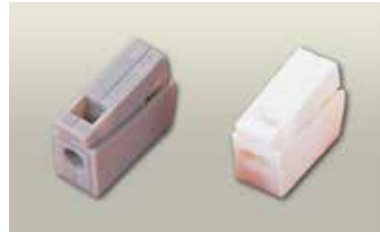
Sipariş Kodu Order Code	Giriş Sayısı Ports	Ambalaj Packing
PC9232	2	10000
PC9233	3	10000
PC9234	4	1000
PC9235	5	2000



Basmalı Yaylı Vidasız Klemens Kutuplu /
Compressed Spring Screwless Terminal Pole

Sipariş Kodu Order Code	Giriş Sayısı Ports	Ambalaj Packing
PCH2	2	10000
PCH3	3	10000





Aydınlatma Klemensi
Lighting Connector

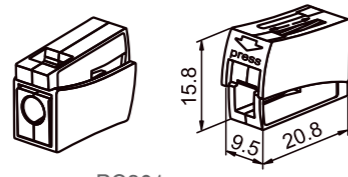
Halogen Free
Alev Yaymayan
Halogen Free
Self-Extinguishing



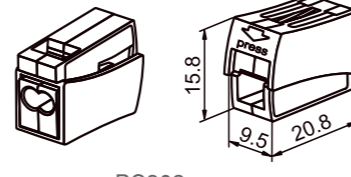
İletken Tipi: Tek ve Çok Damarlı
Min. Çalışma Sıcaklığı: -30 °C
Max. Çalışma Sıcaklığı: +110°C
Gövde: Poliamid (PA)

Conductor Type: Rigid and Stranded
Min. operating temp.: -30 °C
Max. operating temp.: +110 °C
Housing: Polyamide (PA)

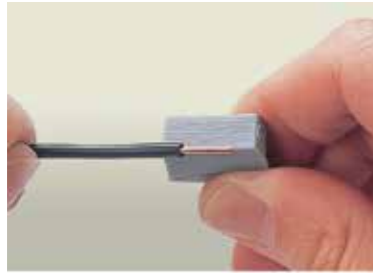
Sipariş Kodu Order Code	İletken Kesti Conductor Cross Section	Gerilim Voltage	Akım Current	Ambalaj Packing
PC301	0,75 - 2,5 mm ²	450V	24A	500
PC302	0,75 - 2,5 mm ²	450V	24A	500



PC301



PC302



Yüksüklü Buat Klemens
Close-End Wire Connector

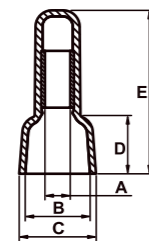
Halogen Free
Alev Yaymayan
Halogen Free
Self-Extinguishing



İletken Tipi: Tek ve Çok Damarlı
Min. Çalışma Sıcaklığı: -30 °C
Max. Çalışma Sıcaklığı: +105°C
Gövde: Poliamid (PA)

Conductor Type: Rigid and Stranded
Min. operating temp.: -30 °C
Max. operating temp.: +105 °C
Housing: Polyamide (PA)

Sipariş Kodu Order Code	İletken Kesti Conductor Cross Section	Gerilim Voltage	Ambalaj Packing
PCCE1	0,65 - 2,62 mm ²	300V	1000
PCCE2	0,65 - 3,93 mm ²	300V	1000
PCCE5	0,64 - 9,14 mm ²	300V	1000
PCCE8	4,16 - 17,14 mm ²	300V	500



Sipariş Kodu Order Code	A	B	C	D	E
PCCE1	2,6	6,2	7,8	6,0	18,0
PCCE2	3,1	7,9	9,5	7,0	20,0
PCCE5	4,4	10,5	12,5	9,6	25,5
PCCE8	5,3	12,4	14,3	12,0	27,7



Yüksük Klemens
Screw-On Wire Connector

Halogen Free
Alev Yaymayan
Halogen Free
Self-Extinguishing



Kare Kesitli Yay

Min. çalışma sıcaklığı: -15°

Max. çalışma sıcaklığı: +105°

Gövde: Poliamid (PA)

Square Wire Spring

Min. operating temp.: -15°

Max. operating temp.: +105°

Housing: Polyamide (PA)

Sipariş Kodu Order Code	Kesit Cross Section	Gerilim Voltage	Renk Color	Ambalaj Packing
P1	0.65 - 2.62 mm ²	300V	Gri Grey	1000
P2	0.65 - 3.93 mm ²	300V	Mavi Blue	1000
P3	1.34 - 5.76 mm ²	600V	Turuncu Orange	500
P4	0.64 - 9.14 mm ²	600V	Sarı Yellow	500
P6	4.16 - 17.14 mm ²	600V	Kırmızı Red	500



Kanatlı Yüksük Klemens
Winged Wire Connector

Halogen Free
Alev Yaymayan
Halogen Free
Self-Extinguishing



Kare Kesitli Yay

Min. çalışma sıcaklığı: -15°

Max. çalışma sıcaklığı: +105°

Gövde: Poliamid (PA)

Square Wire Spring

Min. operating temp.: -15°

Max. operating temp.: +105°

Housing: Polyamide (PA)

Sipariş Kodu Order Code	Kesit Cross Section	Gerilim Voltage	Renk Color	Ambalaj Packing
P11	1.64 - 9.93 mm ²	600V	Sarı Yellow	500
P12	0.65 - 9.93 mm ²	600V	Bej Beige	500
P13	1.64 - 21.00 mm ²	600V	Kırmızı Red	500
P15	1.64 - 21.00 mm ²	600V	Gri Grey	250
P17	9.93 - 29.90 mm ²	600V	Mavi Blue	100



Topraklama Klemensi
Grounding Connector

Halogen Free
Alev Yaymayan
Halogen Free
Self-Extinguishing



Kare Kesitli Yay

Min. çalışma sıcaklığı: -15°

Max. çalışma sıcaklığı: +105°

Gövde: Poliamid (PA)

Square Wire Spring

Min. operating temp.: -15°

Max. operating temp.: +105°

Housing: Polyamide (PA)

Sipariş Kodu Order Code	Kesit Cross Section	Gerilim Voltage	Renk Color	Ambalaj Packing
P99	5.76 - 9.14 mm ²	-	Yeşil Green	500



-40°C
+250°C



Galvanizli Çelik Spiral Boru
Galvanised Steel Flexible Conduit

Sipariş Kodu Order Code	Ölçü Size mm	İç Inside Ø mm	Dış Outside Ø mm	Ambalaj Packing m
CBGS-7	PG-7	7	9	50
CBGS-9	1/4"/PG-9	9	12	50
CBGS-11	3/8"/PG-11	11	14	50
CBGS-13	PG-13,5	14	17	50
CBGS-16	1/2"/PG-16	16	19	50
CBGS-17	5/8"/PG-16	18	21	50
CBGS-21	3/4"/PG-21	21	24	50
CBGS-27	1"/PG-29	26	29	25
CBGS-35	1 1/4"/PG-36	35	39	25
CBGS-40	1 1/2"/PG-42	40	44	25
CBGS-50	2"/PG-48	50	55	25
CBGS-65	2 1/2"	63	67	10
CBGS-75	3"	75	81	10
CBGS-100	4"	102	110	10



-40°C
+250°C



PVC Kaplı Galvanizli Çelik Spiral Boru
PVC Coated Galvanised Steel Flexible Conduit

Sipariş Kodu Order Code	Ölçü Size mm	İç Inside Ø mm	Dış Outside Ø mm	Ambalaj Packing m
CBGSP-7	PG-7	7	10	50
CBGSP-9	1/4"/PG-9	9	12,5	50
CBGSP-11	3/8"/PG-11	11	15	50
CBGSP-13	PG-13,5	14	18	50
CBGSP-16	1/2"/PG-16	16	20	50
CBGSP-17	5/8"/PG-16	18	22	50
CBGSP-21	3/4"/PG-21	21	25	50
CBGSP-27	1"/PG-29	26	31	25
CBGSP-35	1 1/4"/PG-36	35	40	25
CBGSP-40	1 1/2"/PG-42	40	45	25
CBGSP-50	2"/PG-48	50	56	25
CBGSP-65	2 1/2"	63	70	10
CBGSP-75	3"	75	87	10
CBGSP-100	4"	102	112	10



Ağır Hizmet Tipi Çelik Spiral Boru
Liquidtight Galvanised Steel Flexible Conduit

Sipariş Kodu Order Code	Ölçü Size mm	İç Inside Ø mm	Dış Outside Ø mm	Ambalaj Packing m
CBGSL-9	1/4"	10	14	30
CBGSL-11	3/8"	13	17	30
CBGSL-16	1/2"	16	21	30
CBGSL-21	3/4"	21	26	30
CBGSL-27	1"	27	33	30
CBGSL-35	1 1/4"	35	42	15
CBGSL-40	1 1/2"	40	48	15
CBGSL-50	2"	52	60	15
CBGSL-65	2 1/2"	63	73	7,5
CBGSL-75	3"	78	88	7,5
CBGSL-100	4"	102	112	7,5



Kılavuz Telli Galvanizli Çelik Spiral Boru

Galvanised Steel Flexible Conduit With Puller Wire

Sipariş Kodu Order Code	Ölçü Size mm	İç Inside Ø mm	Dış Outside Ø mm	Ambalaj Packing m
CBGS-9T	1/4"	9	12	50
CBGS-11T	3/8"	11	14	50
CBGS-13T		14	17	50
CBGS-16T	1/2"	16	19	50
CBGS-17T		18	21	50
CBGS-21T	3/4"	21	24	50
CBGS-27T	1"	26	29	25
CBGS-35T	1 1/4"	35	39	25
CBGS-40T	1 1/2"	40	44	25
CBGS-50T	2"	50	55	25

-40°C
+250°C



Kılavuz Telli PVC Kaplı Galvanizli Çelik Spiral Boru

PVC Coated Galvanised Steel Flexible Conduit with Puller Wire

Sipariş Kodu Order Code	Ölçü Size mm	İç Inside Ø mm	Dış Outside Ø mm	Ambalaj Packing m
CBGSP-9T	1/4"	9	13	50
CBGSP-11T	3/8"	11	15	50
CBGSP-13T		14	18	50
CBGSP-16T	1/2"	16	20	50
CBGSP-17T		18	22	50
CBGSP-21T	3/4"	21	25	50
CBGSP-27T	1"	26	31	25
CBGSP-35T	1 1/4"	35	40	25
CBGSP-40T	1 1/2"	40	45	25
CBGSP-50T	2"	50	56	25



Termoplastik Kaplı Çelik Spiral Boru

Galvanised Steel Flexible Conduit Termoplastic Coated

Sipariş Kodu Order Code	Ölçü Size mm	İç Inside Ø mm	Dış Outside Ø mm	Ambalaj Packing m
CBGST-7		7	10	50
CBGST-9	1/4"	9	13	50
CBGST-11	3/8"	11	15	50
CBGST-13		13	18	50
CBGST-16	1/2"	16	20	50
CBGST-17		18	22	50
CBGST-21	3/4"	21	25	50
CBGST-27	1"	26	31	25
CBGST-35	1 1/4"	35	40	25
CBGST-40	1 1/2"	40	45	25
CBGST-50	2"	50	56	25



Galvaniz Tel Örgülü Çelik Spiral Boru

Galvanised Steel Flexible Conduit Wire Over Braidings

Sipariş Kodu Order Code	Ölçü Size mm	İç Inside Ø mm	Dış Outside Ø mm	Ambalaj Packing m
CBGSO-9	1/4"	10	15	50
CBGSO-11	3/8"	13	18	50
CBGSO-16	1/2"	16	21	50
CBGSO-21	3/4"	21	26	50
CBGSO-27	1"	26	31	25
CBGSO-35	1 1/4"	35	41	25
CBGSO-40	1 1/2"	40	46	25
CBGSO-50	2"	52	58	25



Galvaniz Tel Örgülü PVC Kaplı Çelik Spiral Boru

PVC Coated Galvanised Steel Flexible Conduit Wire Over Braidings

Sipariş Kodu Order Code	Ölçü Size mm	İç Inside Ø mm	Dış Outside Ø mm	Ambalaj Packing m
CBGSOP-9	1/4"	10	16	50
CBGSOP-11	3/8"	13	19	50
CBGSOP-16	1/2"	16	23	50
CBGSOP-21	3/4"	21	28	50
CBGSOP-27	1"	26	34	25
CBGSOP-35	1 1/4"	35	43	25
CBGSOP-40	1 1/2"	40	49	25
CBGSOP-50	2"	52	61	25



Paslanmaz Çelik Spiral Boru

Stainless Steel Spiral Pipe

Sipariş Kodu Order Code	Ölçü Size mm	İç Inside Ø mm	Dış Outside Ø mm	Ambalaj Packing m
CBPGS-7		7	10	50
CBPGS-9	1/4"	9	12	50
CBPGS-11	3/8"	11	14	50
CBPGS-13		14	17	50
CBPGS-16	1/2"	16	19	50
CBPGS-21	3/4"	21	24	50
CBPGS-27	1"	26	29	25
CBPGS-35	1 1/4"	35	39	25
CBPGS-40	1 1/2"	40	44	25
CBPGS-50	2"	50	55	25
CBPGS-65	2 1/2"	63	67	25
CBPGS-75	3"	75	81	15
CBPGS-100	4"	102	110	10





Çelik Spiral Boru Rakoru
Flexible Steel Conduit Gland

Sipariş Kodu Order Code	Dış Ölçü Thread Size mm	Dış Ölçü Thread Size mm	Uygun Boru Suitable Conduit	Ambalaj Packing
468T	1/4"-3/8"	PG9	CBGSP-11	25
469T	3/8"	PG11	CBGSP-13	25
470T	1/2"	PG13,5	CBGSP-16	25
471T	1/2"	PG16	CBGSP-16	25
472T	3/4"	PG21	CBGSP-21	25
473T	1"	PG29	CBGSP-27	25
474T	1 1/4"	PG36	CBGSP-35	10
475T	1 1/2"	PG42	CBGSP-40	10
476T	2"	PG48	CBGSP-50	10



Çelik Spiral Boru Rakoru-METRİK
Flexible Steel Conduit Gland

Sipariş Kodu Order Code	Metrik Ölçü	Uygun Boru Suitable Conduit	Ambalaj Packing
470TM	M16x1,5	CBGSP-13	25
471TM	M20x1,5	CBGSP-16	25
472TM	M25x1,5	CBGSP-21	25
473TM	M32x1,5	CBGSP-27	25
474TM	M40x1,5	CBGSP-35	20
475TM	M50x1,5	CBGSP-40	10
476TM	M63x1,5	CBGSP-50	10



Çelik Spiral Boru Rakoru Vidalı Tip
Flexible Steel Conduit Gland

Sipariş Kodu Order Code	Dış Ölçü Thread Size mm	Uygun Boru Suitable Conduit	Ambalaj Packing
150	1/2"	CBGSP-16	25
151	3/4"	CBGSP-21	25
152	1"	CBGSP-27	25
153	1 1/4"	CBGSP-35	25
154	1 1/2"	CBGSP-40	10
155	2"	CBGSP-50	10



Çelik Spiral Boru İçten Bağlantı Mufu
Steel Spiral Pipe Internal Connection Joint

Sipariş Kodu Order Code	Dış Ölçü Thread Size mm	Uygun Boru Suitable Conduit	Ambalaj Packing
CSA110	1/2"	CBGS-16	100
CSA111	3/4"	CBGS-21	100
CSA112	1"	CBGS-27	50



Çelik Spiral Boru Rakoru Sıkmalı Tip
Steel Spiral Pipe Coupling Compression Type

Sipariş Kodu Order Code	Dış Ölçü Thread Size mm	Uygun Boru Suitable Conduit	Ambalaj Packing
CSA120	1/2"	CBGS-16	100
CSA121	3/4"	CBGS-21	100
CSA122	1"	CBGS-27	50



Çelik Spiral Boru Bağlantı Mufu Sivamalı
Steel Spiral Pipe Joint Joint Plastered

Sipariş Kodu Order Code	Dış Ölçü Thread Size mm	Uygun Boru Suitable Conduit	Ambalaj Packing
CSA130	1/2"	CBGSP-16	100
CSA131	3/4"	CBGSP-21	50
CSA132	1"	CBGSP-27	25
CSA133	1 1/4"	CBGSP-35	20
CSA134	1 1/2"	CBGSP-40	10
CSA135	2"	CBGSP-50	10



Çelik Spiral Boru Sonlandırıcısı (Metal Entül)
Steel Spiral Pipe Terminator (Metal Entül)

DÜZ DIŞLI TİP Sipariş Kodu Order Code	YARIKLİ TİP Sipariş Kodu Order Code	Dış Ölçü Thread Size mm		
CSA141	CSA151	1/2"		
CSA142	CSA152	3/4"		
CSA143	CSA153	1"		
CSA144	CSA154	1 1/4"		
CSA145	CSA155	1 1/2"		
CSA146	CSA156	2"		



P Kelepçe
P Clamp

Sipariş Kodu Order Code	Dış Ölçü Thread Size mm	Ambalaj Packing
CSA161	1/2"	100
CSA162	3/4"	100
CSA163	1"	100
CSA164	1 1/4"	50
CSA165	1 1/2"	50
CSA166	2"	50





Malzeme: Sıcak Daldırma
Galvanizli Çelik
Material: Hot-Dipped
Galvanised Steel
UL NO: E489826

EMT Boru / EMT Conduit

Sipariş Kodu Order Code	Ölçü Size mm	Dış Outside Ø mm	Et Kalınlığı Wall Thickness Ø mm	Ambalaj Packing m
CBEMT-050	1/2"	17,9	1,07	30
CBEMT-075	3/4"	23,4	1,24	30
CBEMT-100	1"	29,5	1,45	30
CBEMT-125	1 1/4"	38,3	1,60	15
CBEMT-150	1 1/2"	44,2	1,65	15
CBEMT-200	2"	55,8	1,65	9
CBEMT-250	2 1/2"	73,0	1,83	3
CBEMT-300	3"	88,9	1,83	3
CBEMT-350	3 1/2"	101,6	2,11	3
CBEMT-400	4"	114,3	2,11	3



Malzeme: Zamak
Material: Die Cast Zinc
UL NO: E489806

EMT Vidalı Boru-Buat Rakoru / EMT Set Screw Type Connector

Sipariş Kodu Order Code	Ölçü Size mm	Ambalaj Packing
530	1/2"	50
531	3/4"	25
532	1"	20
533	1 1/4"	20
534	1 1/2"	20
535	2"	20



Malzeme: Zamak
Material: Die Cast Zinc
UL NO: E489806

EMT Vidalı Boru Mufu / EMT Set Screw Type Coupling

Sipariş Kodu Order Code	Ölçü Size mm	Ambalaj Packing
540	1/2"	50
541	3/4"	25
542	1"	20
543	1 1/4"	20
544	1 1/2"	20
545	2"	20



Malzeme: Zamak
Material: Die Cast Zinc
UL NO: E489806

EMT Sıkmalı Boru Mufu / EMT Compression Type Coupling

Sipariş Kodu Order Code	Ölçü Size mm	Ambalaj Packing
580	1/2"	50
581	3/4"	25
582	1"	20
583	1 1/4"	20
584	1 1/2"	20
585	2"	20



Malzeme: Zamak
Material: Die Cast Zinc
UL NO: E489806

EMT Sıkmalı Boru-Buat Rakoru / EMT Compression Type Connector

Sipariş Kodu Order Code	Ölçü Size mm	Ambalaj Packing
570	1/2"	50
571	3/4"	25
572	1"	20
573	1 1/4"	20
574	1 1/2"	20
575	2"	20



Malzeme: Çelik
Material: Steel
UL NO: E489809

EMT Tek Delikli Kroşe/ EMT One Hole Steel Strap

Sipariş Kodu Order Code	Ölçü Size mm	Ambalaj Packing
SP10	1/2"	100
SP11	3/4"	100
SP12	1"	50
SP13	1 1/4"	25
SP14	1 1/2"	25
SP15	2"	25



Malzeme: Çelik
Material: Steel
UL NO: E489809

EMT Çift Delikli Boru Kroşe / EMT Two Hole Steel Strap

Sipariş Kodu Order Code	Ölçü Size mm	Ambalaj Packing
SP20	1/2"	100
SP21	3/4"	100
SP22	1"	50
SP23	1 1/4"	25
SP24	1 1/2"	25
SP25	2"	25



Malzeme: Çelik
Material: Steel
UL NO: E489826

EMT 90° Dirsek / EMT 90° Elbow

Sipariş Kodu Order Code	Ölçü Size mm	Ambalaj Packing
81	1/2"	50
82	3/4"	50
83	1"	25
84	1 1/4"	20
85	1 1/2"	20
86	2"	10



Malzeme: Çelik
Material: Steel
UL NO: E489809

EMT Boru Asma Kelepçesi / EMT Conduit Hanger

Sipariş Kodu Order Code	Ölçü Size mm	Ambalaj Packing
2201	1/2"	100
2202	3/4"	100
2203	1"	100
2204	1 1/4"	100
2205	1 1/2"	100
2206	2"	50



Boru Bükme Aparatı / Conduit Bender

Sipariş Kodu Order Code	Ölçü Size mm	Ambalaj Packing
MCB01	1/2"	1
MCB02	3/4"	1
MCB03	1"	1



Yandan Kapaklı Vidalı Dirsek 90 / Side Cover Screw Elbow 90

Sipariş Kodu Order Code	Dış Ölçü Thread Size mm			Ambalaj Packing
CBEA91	1/2"			50
CBEA92	3/4"			25
CBEA93	1"			20



Açılı Rakorlu Vidalı Dirsek 90 / Angled Union Screw Elbow 90

Sipariş Kodu Order Code	Dış Ölçü Thread Size mm			Ambalaj Packing
CBEA101	1/2"			100
CBEA102	3/4"			50
CBEA103	1"			50



Sırttan Kapaklı Vidalı Dirsek 90 / Back Cover Screw Elbow 90

Sipariş Kodu Order Code	Dış Ölçü Thread Size mm			Ambalaj Packing
CBEA111	1/2"			50
CBEA112	3/4"			40
CBEA113	1"			20

Sırttan Kapaklı-Rakorlu Vidalı Dirsek 90 /
Screw Elbow 90 with Back Cover and Fitting

Sipariş Kodu Order Code	Dış Ölçü Thread Size mm			Ambalaj Packing
CBEA121	1/2"			50
CBEA122	3/4"			40
CBEA123	1"			20



T Dağıtım Elemanı / T Distribution Element

Sipariş Kodu Order Code	Dış Ölçü Thread Size mm			Ambalaj Packing
CBEA130	1/2"			50
CBEA131	3/4"			50



90 Kısa Dirsek / 90 Short Elbow

Sipariş Kodu Order Code	Dış Ölçü Thread Size mm			Ambalaj Packing
CBEA140	1/2"			50
CBEA141	3/4"			50

Emt Boru Topraklamalı Metal Bushing /
Emt Pipe Grounded Metal Bushing

Sipariş Kodu Order Code	Dış Ölçü Thread Size mm			Ambalaj Packing
CBEA150	1/2"			100
CBEA151	3/4"			100
CBEA152	1"			50
CBEA153	1 1/4"			50
CBEA154	1 1/2"			40
CBEA155	2"			40
CBEA156	2 1/2"			20
CBEA157	3"			20
CBEA158	4"			10

Emt-Çelik Spiral Boru Bağlantı Mufu-Vidalı Sıvamalı /
Emt-Steel Spiral Pipe Connection Joint-Screw Plastered

Sipariş Kodu Order Code	Dış Ölçü Thread Size mm			Ambalaj Packing
CBEA160	1/2"			50
CBEA161	3/4"			50
CBEA162	1"			25
CBEA163	1 1/4"			20
CBEA164	1 1/2"			10
CBEA165	2"			10
CBEA166	2 1/2"			25
CBEA167	3"			20
CBEA168	4"			10

Emt-Çelik Spiral Boru Bağlantı Mufu-Sıkmalı Sıvamalı /
Emt-Steel Spiral Pipe Connection Joint-Compressed Plastered

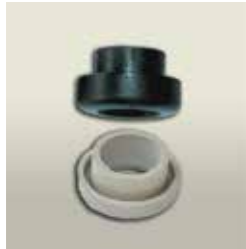
Sipariş Kodu Order Code	Dış Ölçü Thread Size mm			Ambalaj Packing
CBEA170	1/2"			50
CBEA171	3/4"			50
CBEA172	1"			25
CBEA173	1 1/4"			20
CBEA174	1 1/2"			10
CBEA175	2"			10
CBEA176	2 1/2"			25
CBEA177	3"			20
CBEA178	4"			10

Emt/Imc Çelik Spiral Boru Bağlantı Mufu /
Emt/Imc Steel Spiral Pipe Connection Joint

Sipariş Kodu Order Code	Dış Ölçü Thread Size mm		Ambalaj Packing
CBEA180	1/2"		50
CBEA181	3/4"		50
CBEA182	1"		25
CBEA183	1 1/4"		20
CBEA184	1 1/2"		10
CBEA185	2"		10
CBEA186	2 1/2"		5
CBEA187	3"		5
CBEA188	4"		5

EMT Çelik Spiral Boru Bağlantı Mufu /
EMT to Flexible Steel Conduit Coupling

Sipariş Kodu Order Code	Dış Ölçü Thread Size mm		Ambalaj Packing
EF02	1/2"		100
EF03	3/4"		100
EF04	1"		100

Malzeme: Çelik
Material: SteelEMT Plastik Entül /
EMT Plastic Ferrule

Sipariş Kodu Order Code	Dış Ölçü Thread Size mm		Ambalaj Packing
CBEPE050	1/2"		100
CBEPE075	3/4"		100
CBEPE100	1"		100
CBEPE125	1 1/4"		100
CBEPE150	1 1/2"		100
CBEPE200	2"		50

Malzeme: PVC
Material: PVCEmt Boru Ray Tipi Kelepçe /
Emt Pipe Rail Type Clamp

Sipariş Kodu Order Code	Dış Ölçü Thread Size mm		Ambalaj Packing
CBEA190	1/2"		50
CBEA191	3/4"		50
CBEA192	1"		25
CBEA193	1 1/4"		20
CBEA194	1 1/2"		10
CBEA195	2"		10
CBEA196	2 1/2"		5
CBEA197	3"		5
CBEA198	4"		5





IMC Boru
IMC Conduit

Malzeme: Sıcak Daldırma
Galvanizli Çelik
Material: Hot-Dipped
Galvanised Steel

Sipariş Kodu Order Code	Ölçü Size mm	Dış Outside Ø mm	Et Kalınlığı Wall Thickness Ø mm	Ambalaj Packing m
CBIMC-050	1/2"	20,7	1,80	30
CBIMC-075	3/4"	26,1	1,90	30
CBIMC-100	1"	32,8	2,20	30
CBIMC-125	1 1/4"	41,6	2,20	15
CBIMC-150	1 1/2"	47,8	2,30	15
CBIMC-200	2"	59,9	2,40	9
CBIMC-250	2 1/2"	72,6	3,50	3
CBIMC-300	3"	88,3	3,50	3
CBIMC-350	3 1/2"	100,9	3,50	3
CBIMC-400	4"	113,4	3,50	3



IMC Dişli Boru-Buat Rakoru
IMC Threaded Connector

Malzeme: Zamak
Material: Die Cast Zinc

Sipariş Kodu Order Code	Ölçü Size mm	Ambalaj Packing
CBIDR050	1/2"	25
CBIDR075	3/4"	25
CBIDR100	1"	25
CBIDR125	1 1/4"	10
CBIDR150	1 1/2"	10
CBIDR200	2"	10



IMC Dişli Muf
IMC Threaded Coupling

Malzeme: Döküm Demir
Material: Malleable iron

Sipariş Kodu Order Code	Ölçü Size mm	Ambalaj Packing
CBIDM050	1/2"	100
CBIDM075	3/4"	100
CBIDM100	1"	50
CBIDM125	1 1/4"	25
CBIDM150	1 1/2"	25
CBIDM200	2"	20



IMC Üç Parçalı Muf
IMC Three Pieces Coupling

Malzeme: Döküm Demir
Material: Malleable iron

Sipariş Kodu Order Code	Ölçü Size mm	Ambalaj Packing
CBIDMP050	1/2"	25
CBIDMP075	3/4"	25
CBIDMP100	1"	10
CBIDMP125	1 1/4"	5
CBIDMP150	1 1/2"	5
CBIDMP200	2"	5



IMC Tek Delikli Kroşe/ IMC One Hole Steel Strap

Malzeme: Çelik
Material: Steel
UL NO: E489809

Sipariş Kodu Order Code	Ölçü Size mm	Ambalaj Packing
SP30	1/2"	100
SP31	3/4"	100
SP32	1"	50
SP33	1 1/4"	50
SP34	1 1/2"	25
SP35	2"	25



IMC Çift Delikli Kroşe / IMC One Two Hole Steel Strap

Malzeme: Çelik
Material: Steel
UL 489809

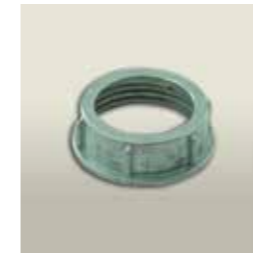
Sipariş Kodu Order Code	Ölçü Size mm	Ambalaj Packing
SP40	1/2"	100
SP41	3/4"	100
SP42	1"	50
SP43	1 1/4"	50
SP44	1 1/2"	25
SP45	2"	25



IMC 90° Dişli Dirsek / IMC 90° Threaded Elbow

Malzeme: Çelik
Material: Steel

Sipariş Kodu Order Code	Ölçü Size mm	Ambalaj Packing
CBID050	1/2"	100
CBID075	3/4"	50
CBID100	1"	40
CBID125	1 1/4"	20
CBID150	1 1/2"	20
CBID200	2"	16



IMC Metal Bushing / IMC Metal Bushing

Malzeme: Zamak
Material: Die Cast

Sipariş Kodu Order Code	Ölçü Size mm	Ambalaj Packing
CBIBM050	1/2"	100
CBIBM075	3/4"	100
CBIBM100	1"	50
CBIBM125	1 1/4"	50
CBIBM150	1 1/2"	20
CBIBM200	2"	20



IMC Plastik Bushing / EMT Plastic Bushing

Malzeme: PP
Material: PP

Sipariş Kodu Order Code	Ölçü Size mm	Ambalaj Packing
CBIBP050	1/2"	100
CBIBP075	3/4"	100
CBIBP100	1"	50
CBIBP125	1 1/4"	50
CBIBP150	1 1/2"	20
CBIBP200	2"	20

EMT/IMC Kondulet Tip LB EMT/IMC Threaded Conduit Body Type LB



Malzeme: Alüminyum
Material: Aluminium
UL NO: E489808

Sipariş Kodu Order Code	Ölçü Size mm		Ambalaj Packing
ELB01	1/2"		-
ELB02	3/4"		-
ELB03	1"		-
ELB04	1 1/4"		-
ELB05	1 1/2"		-
ELB06	2"		-
ELB07	2 1/2"		-
ELB08	3"		-
ELB10	4"		-

EMT/IMC Kondulet Tip LL EMT/IMC Threaded Conduit Body Type LL



Malzeme: Alüminyum
Material: Aluminium
UL NO: E489808

Sipariş Kodu Order Code	Ölçü Size mm		Ambalaj Packing
ELL01	1/2"		-
ELL02	3/4"		-
ELL03	1"		-
ELL04	1 1/4"		-
ELL05	1 1/2"		-
ELL06	2"		-
ELL07	2 1/2"		-
ELL08	3"		-
ELL10	4"		-

EMT/IMC Kondulet Tip LR EMT/IMC Threaded Conduit Body Type LR



Malzeme: Alüminyum
Material: Aluminium
UL NO: E489808

Sipariş Kodu Order Code	Ölçü Size mm		Ambalaj Packing
ELR01	1/2"		-
ELR02	3/4"		-
ELR03	1"		-
ELR04	1 1/4"		-
ELR05	1 1/2"		-
ELR06	2"		-
ELR07	2 1/2"		-
ELR08	3"		-
ELR10	4"		-

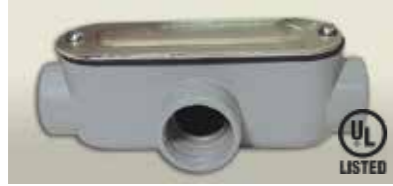
EMT/IMC Kondulet Tip C EMT/IMC Threaded Conduit Body Type C



Malzeme: Alüminyum
Material: Aluminium
UL NO: E489808

Sipariş Kodu Order Code	Ölçü Size mm		Ambalaj Packing
EC01	1/2"		-
EC02	3/4"		-
EC03	1"		-
EC04	1 1/4"		-
EC05	1 1/2"		-
EC06	2"		-
EC07	2 1/2"		-
EC08	3"		-
EC10	4"		-

EMT/IMC Kondulet Tip T EMT/IMC Threaded Conduit Body Type T



Malzeme: Alüminyum
Material: Aluminium
UL NO: E489808

Sipariş Kodu Order Code	Ölçü Size mm		Ambalaj Packing
ET01	1/2"		-
ET02	3/4"		-
ET03	1"		-
ET04	1 1/4"		-
ET05	1 1/2"		-
ET06	2"		-
ET07	2 1/2"		-
ET08	3"		-
ET10	4"		-



Malzeme: Çelik
Material: Steel
UL NO: E489808

4" Kare Buat / Square Box 4"

Sipariş Kodu Order Code	Ölçü Size mm	Ölçü Size mm	Ambalaj Packing
SB03	4"	102x102x38	50
SB18	4"	102x102x54	50
SB20	4"	102x102x54	50
SB34	4.11/16"	120x120x54	50



Malzeme: Çelik
Material: Steel
UL NO: E489808

4" Kare Buat Kapağı / Square Box Cover 4"

Sipariş Kodu Order Code	Ölçü Size mm	Ölçü Size mm	Ambalaj Packing
S001	4"	102x102	200
SB34-K	4.11/16"	120x120	200



Emt Buat Tapası / Emt Junction Plug

Sipariş Kodu Order Code	Ölçü Size mm		Ambalaj Packing
CBEA300	1/2"		100
CBEA301	3/4"		100
CBEA302	1"		50
CBEA303	1 1/4"		50
CBEA304	1 1/2"		25
CBEA305	2"		20

Borsa İstanbul
Istanbul Stock Exchange



Oluklu (Spiral) Borular
Rijit Borular
Aksesuarlar
Klemensler
EMT Borular

Corrugated Pliable Conduits
Rigid Conduits
Accessories
Connectors
EMT Conduits



Polipropilen (Spiral) Boru Polipropilen Corrugated Conduit

Min. çalışma sıcaklığı	Min. operating temp.	-15°C
Max. çalışma sıcaklığı	Max. operating temp.	+90°C
Hammadde	Raw Material	PP

Halogen Free
Halogen Free



Sipariş Kodu Order Code	Ölçü Size mm	İç Inside Ø mm	Dış Outside Ø mm	Ambalaj Packing m
EBPGPP-5		5,0	8,0	100
EBPGPP-7	PG-7	6,5	10,0	100
EBPGPP-8,5		8,5	12,0	100
EBPGPP-10	PG-9	10,0	13,0	100
EBPGPP-12	PG-11	12,0	16,0	50
EBPGPP-14	PG-13,5	14,0	18,5	50
EBPGPP-17	PG-16	17,0	21,0	50
EBPGPP-19		19,0	24,0	50
EBPGPP-22		22,0	27,5	50
EBPGPP-23	PG-21	23,0	28,7	50
EBPGPP-26		26,0	31,0	25
EBPGPP-29	PG-29	29,0	34,5	25
EBPGPP-36	PG-36	36,0	42,5	25
EBPGPP-48	PG-48	48,0	54,5	25



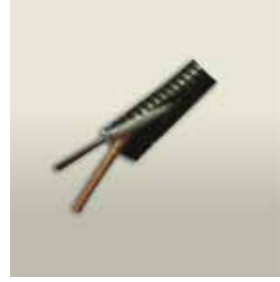
Polyamid (Spiral) Boru Polyamide Corrugated Conduit

Min. çalışma sıcaklığı	Min. operating temp.	-40°C
Max. çalışma sıcaklığı	Max. operating temp.	+120°C
Hammadde	Raw Material	PA

Halogen Free
Halogen Free



Sipariş Kodu Order Code	Ölçü Size mm	İç Inside Ø mm	Dış Outside Ø mm	Ambalaj Packing m
EBPGPA-5		5,0	8,0	100
EBPGPA-7	PG-7	6,5	10,0	100
EBPGPA-8,5		8,5	12,0	100
EBPGPA-10	PG-9	10,0	13,0	100
EBPGPA-12	PG-11	12,0	16,0	50
EBPGPA-14	PG-13,5	14,0	18,5	50
EBPGPA-17	PG-16	17,0	21,0	50
EBPGPA-19		19,0	24,0	50
EBPGPA-22		22,0	27,5	50
EBPGPA-23	PG-21	23,0	28,7	50
EBPGPA-26		26,0	31,0	25
EBPGPA-29	PG-29	29,0	34,5	25
EBPGPA-36	PG-36	36,0	42,5	25
EBPGPA-48	PG-48	48,0	54,5	25

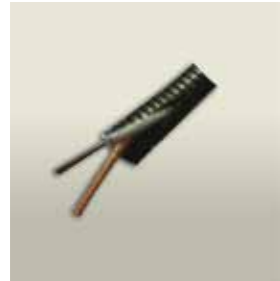


Polipropilen Yarıklı Oluklu (Spiral) Boru / Polipropilen Corrugated Conduit-Split Type

Min. çalışma sıcaklığı	Min. operating temp.	-15°C
Max. çalışma sıcaklığı	Max. operating temp.	+90°C
Hammadde	Raw Material	PP

Sipariş Kodu Order Code	İç Inside Ø mm	Dış Outside Ø mm	Ambalaj Packing m
EBPGYPA-7	6,5	10	100
EBPGYPA-8,5	8,5	12	100
EBPGYPA-10	10	13	100
EBPGYPA-12	12	16	50
EBPGYPA-14	14	16,5	50
EBPGYPA-17	17	21	50
EBPGYPA-19	19	24	50
EBPGYPA-22	22	27,5	50
EBPGYPA-23	23	28,7	50
EBPGYPA-26	26	31	50
EBPGYPA-29	29	34,5	25
EBPGYPA-36	36	42,5	25
EBPGYPA-48	48	54,5	25

Halogen Free
Halogen Free



Polyamid Yarıklı Oluklu (Spiral) Boru / Polyamide Corrugated Conduit-Split Type

Min. çalışma sıcaklığı	Min. operating temp.	-15°C
Max. çalışma sıcaklığı	Max. operating temp.	+90°C
Hammadde	Raw Material	PA

Sipariş Kodu Order Code	İç Inside Ø mm	Dış Outside Ø mm	Ambalaj Packing m
EBPGYPA-7	6,5	10	100
EBPGYPA-8,5	8,5	12	100
EBPGYPA-10	10	13	100
EBPGYPA-12	12	16	50
EBPGYPA-14	14	16,5	50
EBPGYPA-17	17	21	50
EBPGYPA-19	19	24	50
EBPGYPA-22	22	27,5	50
EBPGYPA-23	23	28,7	50
EBPGYPA-26	26	31	50
EBPGYPA-29	29	34,5	25
EBPGYPA-36	36	42,5	25
EBPGYPA-48	48	54,5	25

Halogen Free
Halogen Free



Halogen Free
Halogen Free



PG Oluklu (Spiral) Boru Rakoru / PG Corrugated Conduit Gland

Min. çalışma sıcaklığı	Min. operating temp.	-40°C
Max. çalışma sıcaklığı	Max. operating temp.	+105°C
Hammadde	Raw Material	PA66

Sipariş Kodu Order Code	Ölçü Size mm	Uygun Boru Suitable Conduit	Ambalaj Packing
EBPGR-7	PG-7	EBPGPA-7	200
EBPGR-9	PG-9	EBPGPA-10	100
EBPGR-11	PG-11	EBPGPA-12	100
EBPGR-13,5	PG-13,5	EBPGPA-14	50
EBPGR-16	PG-16	EBPGPA-17	50
EBPGR-21	PG-21	EBPGPA-23	50
EBPGR-29	PG-29	EBPGPA-29	25
EBPGR-36	PG-36	EBPGPA-36	20
EBPGR-48	PG-48	EBPGPA-48	12
EBPGRM-12	M12x1,5	EBPGPA-7	200
EBPGRM-16	M16x1,5	EBPGPA-12	150
EBPGRM-20	M20x1,5	EBPGPA-17	75
EBPGRM-25	M25x1,5	EBPGPA-23	50
EBPGRM-32	M32x1,5	EBPGPA-29	25
EBPGRM-40	M40x1,5	EBPGPA-36	20
EBPGRM-50	M50x1,5	EBPGPA-48	20
EBPGRM-63	M63x1,5	EBPGPA-48	12



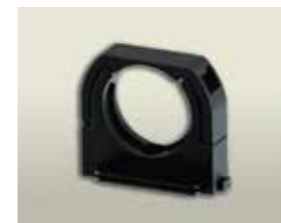
Halogen Free
Halogen Free



PG Oluklu (Spiral) Boru Rakoru 90° / PG Corrugated Conduit Gland 90°

Min. çalışma sıcaklığı	Min. operating temp.	-40°C
Max. çalışma sıcaklığı	Max. operating temp.	+105°C
Hammadde	Raw Material	PA66

Sipariş Kodu Order Code	Ölçü Size mm	Uygun Boru Suitable Conduit	Ambalaj Packing
EBPGRK-7	PG-7	EBPGPA-7	50
EBPGRK-9	PG-9	EBPGPA-10	50
EBPGRK-11	PG-11	EBPGPA-12	50
EBPGRK-13,5	PG-13,5	EBPGPA-14	50
EBPGRK-16	PG-16	EBPGPA-17	25
EBPGRK-21	PG-21	EBPGPA-23	25
EBPGRK-29	PG-29	EBPGPA-29	25
EBPGRK-36	PG-36	EBPGPA-36	10
EBPGRK-48	PG-48	EBPGPA-48	10



Halogen Free
Halogen Free



PG Oluklu (Spiral) Boru Kroşesi / PG Corrugated Conduit Clip

Min. çalışma sıcaklığı	Min. operating temp.	-40°C
Max. çalışma sıcaklığı	Max. operating temp.	+105°C
Hammadde	Raw Material	PA66

Sipariş Kodu Order Code	Ölçü Size mm	Uygun Boru Suitable Conduit	Ambalaj Packing
EBPGBK-7	PG-7	EBPGPA-7	100
EBPGBK-9	PG-9	EBPGPA-10	100
EBPGBK-11	PG-11	EBPGPA-12	100
EBPGBK-13,5	PG-13,5	EBPGPA-14	50
EBPGBK-16	PG-16	EBPGPA-17	50
EBPGBK-21	PG-21	EBPGPA-23	50
EBPGBK-29	PG-29	EBPGPA-29	25
EBPGBK-36	PG-36	EBPGPA-36	25
EBPGBK-48	PG-48	EBPGPA-48	25



Kablo Rakorları Cable Glands



Halogen Free
Alev Yaymayan
Halogen Free
Self-Extinguishing



Poliamid Kablo Rakoru Polyamide Cable Gland

Min. çalışma sıcaklığı	Min. operating temp.	-30°C
Max. çalışma sıcaklığı	Max. operating temp.	+80°C
Hammadde	Raw Material	PA6

Sipariş Kodu Order Code	Ölçü Size mm	Sıkıştırma Aralığı Clamping Range mm	Ambalaj Packing
RXKRP-01	PG-7	3,0 - 6,5	100
RXKRP-02	PG-9	4,0 - 8,0	50
RXKRP-03	PG-11	5,0 - 10,0	50
RXKRP-04	PG-13,5	6,0 - 12,0	50
RXKRP-05	PG-16	10,0 - 14,0	50
RXKRP-06	PG-21	13,0 - 18,0	25
RXKRP-07	PG-29	18,0 - 25,0	20
RXKRP-08	PG-36	22,0 - 32,0	10
RXKRP-09	PG-42	30,0 - 38,0	10
RXKRP-10	PG-48	34,0 - 44,0	10
RXKRPM-01	M12x1,5	3,0 - 6,5	100
RXKRPM-02	M16x1,5	5,0 - 10,0	50
RXKRPM-03	M20x1,5	6,0 - 12,0	50
RXKRPM-04	M25x1,5	13,0 - 18,0	25
RXKRPM-05	M32x1,5	18,0 - 25,0	20
RXKRPM-06	M40x1,5	22,0 - 32,0	10
RXKRPM-07	M50x1,5	30,0 - 38,0	10
RXKRPM-08	M63x1,5	34,0 - 44,0	10



Nikel Kaplı Pirinç
Nickel Plated Brass



Metal Kablo Rakoru Metal Cable Gland

Min. çalışma sıcaklığı	Min. operating temp.	-40°C
Max. çalışma sıcaklığı	Max. operating temp.	+100°C

Sipariş Kodu Order Code	Ölçü Size mm	Sıkıştırma Aralığı Clamping Range mm	Ambalaj Packing
RXKRM-01	PG-7	3,0 - 6,5	100
RXKRM-02	PG-9	4,0 - 8,0	50
RXKRM-03	PG-11	5,0 - 10,0	50
RXKRM-04	PG-13,5	6,0 - 12,0	50
RXKRM-05	PG-16	10,0 - 14,0	50
RXKRM-06	PG-21	13,0 - 18,0	25
RXKRM-07	PG-29	18,0 - 25,0	20
RXKRM-08	PG-36	22,0 - 32,0	10
RXKRM-09	PG-42	30,0 - 38,0	10
RXKRM-10	PG-48	34,0 - 44,0	10
RXKRMM-01	M12x1,5	3,0 - 6,5	50
RXKRMM-02	M16x1,5	4,0 - 8,0	50
RXKRMM-03	M20x1,5	6,0 - 12,0	50
RXKRMM-04	M25x1,5	10,0 - 14,0	25
RXKRMM-05	M32x1,5	13,0 - 18,0	25
RXKRMM-06	M40x1,5	18,0 - 25,0	20
RXKRMM-07	M50x1,5	22,0 - 32,0	15
RXKRMM-08	M63x1,5	34,0 - 44,0	5



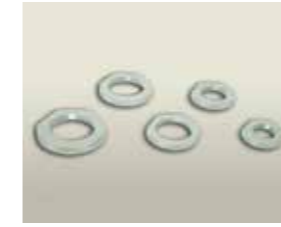
Plastik Kör Tapa Blind Stop

Min. çalışma sıcaklığı	Min. operating temp.	-30°C
Max. çalışma sıcaklığı	Max. operating temp.	+80°C
Hammadde	Raw Material	PA6

Halogen Free
Alev Yaymayan
Halogen Free
Self-Extinguishing



Sipariş Kodu Order Code	Ölçü Size mm				Ambalaj Packing
RXTP-01	PG-7				100
RXTP-02	PG-9				100
RXTP-03	PG-11				100
RXTP-04	PG-13,5				100
RXTP-05	PG-16				100
RXTP-06	PG-21				50
RXTP-07	PG-29				50
RXTP-08	PG-36				50
RXTP-09	PG-42				25
RXTP-10	PG-48				25
RXTPM-01	M12x1,5				100
RXTPM-02	M16x1,5				100
RXTPM-03	M20x1,5				100
RXTPM-04	M25x1,5				100
RXTPM-05	M32x1,5				50
RXTPM-06	M40x1,5				50
RXTPM-07	M50x1,5				50
RXTPM-08	M63x1,5				50



Plastik Somun Lock Nut

Min. çalışma sıcaklığı	Min. operating temp.	-40°C
Max. çalışma sıcaklığı	Max. operating temp.	+105°C
Hammadde	Raw Material	PA6

Halogen Free
Alev Yaymayan
Halogen Free
Self-Extinguishing



Sipariş Kodu Order Code	Ölçü Size mm				Ambalaj Packing
RXSP-01	PG-7				100
RXSP-02	PG-9				50
RXSP-03	PG-11				50
RXSP-04	PG-13,5				50
RXSP-05	PG-16				50
RXSP-06	PG-21				25
RXSP-07	PG-29				20
RXSP-08	PG-36				10
RXSP-09	PG-42				10
RXSP-10	PG-48				10
RXSPM-01	M12x1,5				100
RXSPM-02	M16x1,5				50
RXSPM-03	M20x1,5				50
RXSPM-04	M25x1,5				25
RXSPM-05	M32x1,5				20
RXSPM-06	M40x1,5				10
RXSPM-07	M50x1,5				10
RXSPM-08	M63x1,5				10



Metal Kör Tapa Blind Stop

Min. çalışma sıcaklığı	Min. operating temp.	-40°C
Max. çalışma sıcaklığı	Max. operating temp.	+100°C

Nikel Kaplı Piring
Nickel Plated Brass



Sipariş Kodu Order Code	Ölçü Size mm				Ambalaj Packing
RXTM-01	PG-7				100
RXTM-02	PG-9				100
RXTM-03	PG-11				100
RXTM-04	PG-13,5				100
RXTM-05	PG-16				100
RXTM-06	PG-21				50
RXTM-07	PG-29				50
RXTM-08	PG-36				50
RXTMM-01	M12x1,5				100
RXTMM-02	M16x1,5				100
RXTMM-03	M20x1,5				100
RXTMM-04	M25x1,5				100
RXTMM-05	M32x1,5				50
RXTMM-06	M40x1,5				50
RXTMM-07	M50x1,5				50
RXTMM-08	M63x1,5				50



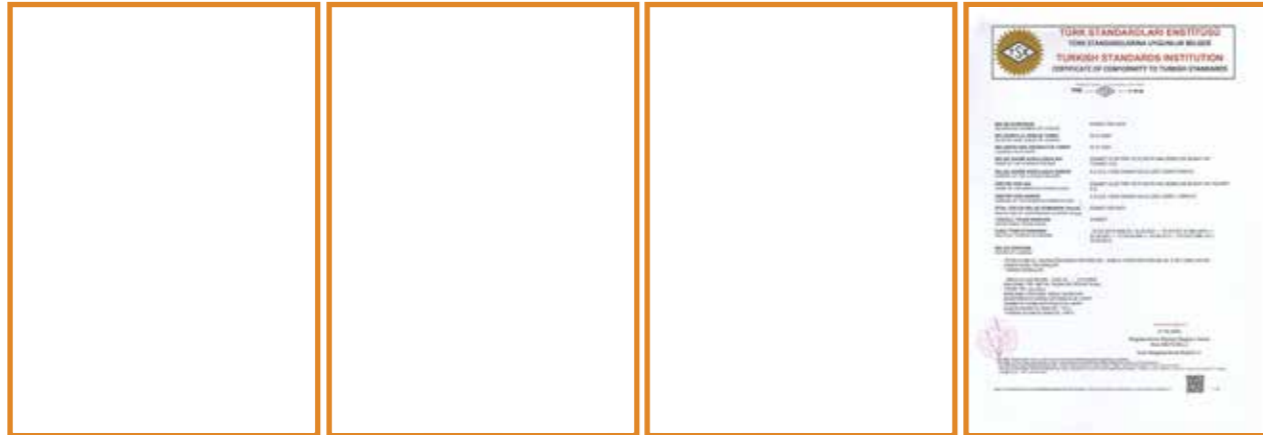
Metal Somun Lock Nut

Min. çalışma sıcaklığı	Min. operating temp.	-40°C
Max. çalışma sıcaklığı	Max. operating temp.	+100°C

Nikel Kaplı Piring
Nickel Plated Brass



Sipariş Kodu Order Code	Ölçü Size mm				Ambalaj Packing
RXSM-01	PG-7				100
RXSM-02	PG-9				100
RXSM-03	PG-11				100
RXSM-04	PG-13,5				100
RXSM-05	PG-16				100
RXSM-06	PG-21				100
RXSM-07	PG-29				50
RXSM-08	PG-36				25
RXSM-09	PG-42				10
RXSM-10	PG-48				10
RXSMM-01	M12x1,5				100
RXSMM-02	M16x1,5				100
RXSMM-03	M20x1,5				100
RXSMM-04	M25x1,5				100
RXSMM-05	M32x1,5				50
RXSMM-06	M40x1,5				50
RXSMM-07	M50x1,5				10
RXSMM-08	M63x1,5				10





Trump Tower, İstanbul



Losev Hospital, Ankara



Sağlık Kampüsü, Adana

HASTANELER

ANADOLU VAKFI HASTANESİ - SİMGE MÜHENDİSLİK - **KOCAELİ**
 MEDICAL PARK - AREL MÜHENDİSLİK - **ANTALYA**
 MEDICAL PARK - AREL MÜHENDİSLİK - **BURSA**
 MEDİCANA HASTAHANESİ - SEGATECH - **İSTANBUL**
 SİLİVRİ DEVLET HASTAHANESİ - A1 MÜHENDİSLİK - **İSTANBUL**
 ANTAKYA ÖZEL DOĞUM EVİ - AREL MÜHENDİSLİK - **HATAY**
 KASTAMONU DEVLET HASTAHANESİ - **KASTAMONU**
 KELKİT DEVLET HASTAHANESİ - **GÜMÜŞHANE**
 SİNOP DEVLET HASTAHANESİ - **SİNOP**
 SAMSUN 19 MAYIS ÜNİVERSİTESİ HAYVAN HASTAHANESİ - **SAMSUN**
 MEDICAL PARK - GALİP MÜHENDİSLİK - **SAMSUN**
 MEDİCANA HASTAHANESİ - DESAT ELEKTRİK - **SAMSUN**
 BEYLİKDÜZÜ HASTAHANESİ - SEGATECH - **İSTANBUL**
 KARABÜK MEDICAL HASTAHANESİ - SEGATECH - **ZONGULDAK**
 FATSA ÇINAR HASTAHANESİ - SEGATECH - **ORDU**
 AVCILAR MEDİCA HASTAHANESİ - DESAT ELK. - **İSTANBUL**
 ATAKÖY MEMORIAL HASTAHANESİ - SEGATECH - **İSTANBUL**
 FLORENCE NIGHTINGALE EK BİNASI - OMEGA MUH. - **İSTANBUL**
 MEDICAL PARK - ALP ERDEM - **İZMİR**
 ACIBADEM HASTAHANESİ - EMTE MÜHENDİSLİK - **BODRUM**
 ÖZEL SAYGÖL HASTAHANESİ - SEGATECH - **GÖLCÜK**
 İNCEK LOSEV - ELİN A.Ş. - **ANKARA**
 MEDICAL PARK ESENYURT - **İSTANBUL**
 RONESANS YOZGAT SAĞLIK KAMPUSU - ELMİN MUHENDİSLİK - **YOZGAT**
 RONESANS ADANA SAĞLIK KAMPUSU IMR- ERDE-BORDO-OZTEK ELEKTRİK - **ADANA**
 MALDIVES TREE TOP HOSPITAL - SEGATECH MUHENDİSLİK - **MALDIVLER**
 RONESANS BURSA SAĞLIK KAMPUSU - **BURSA**
 RONESANS ÇAM SAKURA SEHIR HASTANESİ - **İSTANBUL**
 RONESANS PANDEMI HASTANESİ - **İSTANBUL**
 ATASEHIR ACIBADEM HASTANESİ - ERDE MUHENDİSLİK - **İSTANBUL**
 ATAKOY KUZU GRUP MEDİCANA HASTANESİ - ERDE MUHENDİSLİK A.Ş. - **İSTANBUL**
 VET AMERIKAN HASTANESİ - OZTURK POWER MUHENDİSLİK - **İSTANBUL**
 VADI İSTANBUL LIV HOSPITAL - 627 ELEKTRİK - **İSTANBUL**
 RONESANS İNŞAAT CURACAU PRJ. - VOLGA DIŞ TİCARET - **KARAYİP ADALARI**

SOSYAL TESİS

ALİ SAMİ YEN STADI - MAKRO ELK. - **İSTANBUL**
 ZONGULDAK ÖĞRETMEN EVİ - **İSTANBUL**
 FATİH ÇOBAN ÇEŞME KOLEJİ - ARV MÜH. - **İSTANBUL**

OKAN ÜNİVERSİTESİ - ELS ELEK. - **İSTANBUL**
 METİN SABANCI LİSESİ - DELTA TEMA - **İSTANBUL**
 BURHAN FELEK SPOR SALONU - EPM ELK. - **İSTANBUL**
 TOKİ YURT BİNASI - PRİZMA ELEKTRİK - **AFYONKARAHİSAR**
 NİĞDE ÜNİVERSİTESİ - DELTA MUH. - **NİĞDE**
 ABDULLAH GÜL ÜNİVERSİTESİ - TEMA TEKNİK - **KAYSERİ**
 TED KOLEJİ KÜÇÜKYALI - SEGATECH - **İSTANBUL**
 ARDAHAN ÜNİVERSİTESİ - ALKANLAR ELEKTRİK - **ARDAHAN**
 DUZCE ÜNİVERSİTESİ - CEMAK ELEKTRİK - **DÜZCE**
 CEZAYIR STADYUM - MNG ESMAŞ - **CEZAYİR**
 ZEFER PARKI - BAKELEKTRO - **AZERBEYCAN**
 İSTANBUL MODERN SANAT MUZESİ - ANEL ELEKTRİK A.Ş. - **İSTANBUL**
 DOLAPDERE VKV ÇAĞDAŞ SAN. MUZESİ - SEGATECH - **İSTANBUL**
 İS BANKASI BEYOĞLU MUZE - INNOVA ELEKTRİK LTD.STI. - **İSTANBUL**
 BEYOĞLU FRANKHAN KONSER SALONU INNOVA ELK. - **İSTANBUL**
 ŞUŞA MESCIDI - BAKELEKTRO - **AZERBEYCAN**
 ZEYREK CİNİLİ HAMAM - CEMAK MUHENDİSLİK - **İSTANBUL**
 ESKİ BEYKOZ KUNDURA FABRİKASI - CEMAK - **İSTANBUL**
 RONESANS İNŞAAT GOZTEPE STADYUM - **İZMİR**
 KUTAHYA TOBB KOLEJİ - ATABEYLER ELEKTRİK - **KÜTAHYA**
 ESKİŞEHİR TOBB KOLEJİ - DORTNET İLETİŞİM - **ESKİŞEHİR**

HABERLEŞME VE ULAŞIM

SUDAN TELECOM - DEC ELEKTRİK
 METRO ŞİŞANE YOLCU İSTASYONU - BORDO MÜH. - **İSTANBUL**
 METRO 4 LEVENT YOLCU İSTASYONU - BORDO MÜH. - **İSTANBUL**
 METRO AYAZAĞA YOLCU İSTASYONU - AKTİF ELK. MÜH. - **İSTANBUL**
 METRO ÜÇ YOL FAH. ALTAY YOLCU İSTASYONU BOZOĞLU İNŞ. - **İZMİR**
 ERBİL HAVAALANI - EREL MÜHENDİSLİK - **İRAK**
 METROBÜS DURAKLARI - SAHA ELK. - **İSTANBUL**
 DENİZLİ OTOGAR - MET MÜHENDİSLİK - **DENİZLİ**
 CEBECİ İETT OTOPARK - BAHAS İNŞAAT A.Ş. - **İSTANBUL**
 SIRKECI KAZLICEŞME ULASIM HATTI - ARMIN ELKT. - **İSTANBUL**
 1915 ÇANAKKALE KÖPRÜSÜ - YUNEX ULŞ. TEK. (SIEMENS) - **ÇANAKKALE**
 İSTANBUL HAVALİMANI OC BİNASI - SİSEL ELK - **İSTANBUL**
 İSTANBUL HAVALİMANI - AKSUS YAPI - **İSTANBUL**
 İSTANBUL 3. HAVALİMANI - EHA ENERJİ - **İSTANBUL**
 BATUM HAVALİMANI - NOVATEK MUHENDİSLİK - **GÜRCİSTAN**



Emaar Square, İstanbul



Next Level, Ankara



Ege Perla, İzmir

İŞ VE ALIŞ VERİŞ MERKEZLERİ

M1 MEYDAN AVM - **İSTANBUL**
 MASLAK MASHATTAN ŞANTİYESİ - SIEMENS - **İSTANBUL**
 MERSİN FORUM A.V.M. - **MERSİN**
 MOLDOVA SHOPING MALL D.T. GRUP - **MOLDOVA**
 ASTORYA KEMPIŞKİ A.V.M. - ASTAŞ - **İSTANBUL**
 MEDIA MARKET - **İSTANBUL**
 ESENLER ESPRI OUTLET - SAH-EL ELEKTRİK - **İSTANBUL**
 KUYUMCU KENT - SEGATECH - **İSTANBUL**
 CARREFOUR MAĞAZALARI - ÖZTÜRK ELEKTRİK - **İSTANBUL**
 AYDIN FORUM - **AYDIN**
 DENİZLİ FORUM - **DENİZLİ**
 ADAPAZARI FORUM - **SAKARYA**
 TRABZON FORUM - **TRABZON**
 BORNOVA FORUM - **İZMİR**
 TESKO KİPA SÖKE - AKADEMİ MÜH. - **AYDIN**
 TESKO KİPA ÇERKEZKÖY - AKADEMİ MÜH. - **İSTANBUL**
 TESKO KİPA ADAPAZARI - AKADEMİ MÜH. - **SAKARYA**
 DİLER İŞMERKEZİ BOSTANCI - SEGATECH - **İSTANBUL**
 ADANA TMC /TEKELİ ŞANTİYESİ - SEGATECH - **ADANA**
 ADANA CARREFOUR - ETO MÜH. - **ADANA**
 BURSA KOÇTAŞ - ŞAH-EL ELK. - **BURSA**
 KAYSERİ KOÇTAŞ - ŞAH-EL ELK. - **KAYSERİ**
 ATAKÖY KFC MAĞAZASI - BORDO MÜH. - **İSTANBUL**
 PANORA AVM KFC MAĞAZASI - BORDO MÜH. - **İSTANBUL**
 GİYİM KENT - TEMA TEKNİK - **İSTANBUL**
 MARMARA PARK - DESAT ELK. - **İSTANBUL**
 ZORLU ZİNCİRLİKUYU SASEL-DESAT-VEHİBİ YILMAZ ELK. - **İSTANBUL**
 ZORLU LEVENT LOFT - ÇAĞLA ELEKTRİK - **İSTANBUL**
 ÖZDİLEK AVM - ÇAĞLA ELK. - **İSTANBUL**
 D FOLKART - MET MÜHENDİSLİK - **İZMİR**
 NEXEL LEVEL - ALP ERDEM - **ANKARA**
 TRUMP TOWER BAKÜ - AZTEX İNŞAAT - **AZERBEYCAN**
 GRUP BAKÜ SHIYARD SONNAMİR - **AZERBEYCAN**
 RONESANS SAMSUN AVM - ELİN A.Ş. - **SAMSUN**
 EMAAR SQUARE AVM - **İSTANBUL**
 FLAME TOWERS - SEGATECH - **AZERBEYCAN**
 İRAK CARREFOUR - AKTİF ELK. - **İRAK**
 RONESANS KUCUKYALI AVM - SEGATECH - **İSTANBUL**
 İSTANBUL TEKNOPARK - ASELSAN - **İSTANBUL**

TRABZON TRENDYOL - AKIM ELEKTRİK - **TRABZON**
 LCW DEPO - BASARANLAR ELEKTRİK - **AKSARAY**
 HOOVER ESKİŞEHİR - KIRAC OTOMASYON - **ESKİŞEHİR**
 LULEBURGAZ SISECAM - DELCO SOLAR - **KIRKLARELİ**
 ESKİŞEHİR TURBOŞAFT AR-GE - KIRAC OTOMASYON - **ESKİŞEHİR**
 NOKTA MAKRO AR-GE - PROEN MUHENDİSLİK - **İSTANBUL**
 ATATURK HAVALİMANI THY KARGO BİNASI - MARKAS MUH. - **İSTANBUL**
 DOWNTOWN AVM PROJES - VERA ELEKTRİK - **BURSA**
 İSTİNYE PARK - **İZMİR**
 İSTİNYE PARK - **İSTANBUL**
 TIFLIS VAKE BUSINESS - CENTER SİNERJİ PROJE - **GÜRCİSTAN**
 BAKU VANDAM - SİNERJİ PROJE - **AZERBEYCAN**

İDARİ BİNALAR

VODAFON - ANEL A.Ş. - **İSTANBUL**
 AKSARAY VALİLİK KOMPLEKSİ - LİDER ÇÖZÜM - **İSTANBUL**
 SUR YAPI KAVACIK ŞANTİYESİ - SUR YAPI - **İSTANBUL**
 SONY GENEL MERKEZ BİNASI - SUR YAPI - **İSTANBUL**
 KOÇ ÜNİVERSİTESİ EK BİNASI - DEDEOĞLU ELEKTRİK - **İSTANBUL**
 YEDİTEPE ÜNİVERSİTESİ - ÇAĞLA ELEKTRİK - **İSTANBUL**
 GRUP TASARIM - GÖLLER ELEKTRİK - **İSTANBUL**
 GAP PAZARLAMA GENEL MÜDÜRLÜK BİNASI - NET MÜH - **İSTANBUL**
 SOYAK İNŞAAT GENEL MERKEZİ - ELS ELEKTRİK - **İSTANBUL**
 HSBC BANK GENEL MERKEZİ - ANEL MÜHENDİSLİK - **İSTANBUL**
 AŞ ERMAK OFİS BİNASI - GÖLLER ELEKTRİK - **İSTANBUL**
 SOCAR PROJE - SİSTEM İNŞAAT - **GÜRCİSTAN**
 SİSTEM İNŞAAT İDARİ BİNASI - **ÇORLU**
 TEB OPERASYON BİNASI - **İSTANBUL**
 İŞ BANKASI OPERASYON MERKEZİ - **İSTANBUL**
 İŞ BANKASI ŞUBELERİ
 FINANS BANK ŞUBELERİ
 AKBANK ŞUBELERİ - KOMTES ELEKTRİK
 BEŞİKTAŞ DENİZCİLİK TERSANESİ - SEGATECH - **İSTANBUL**
 YKB ACCR BİNASI - BORDO MÜH. - **İSTANBUL**
 AKKON ALBARAKA TÜRK - GÜÇAR ELK. - **İSTANBUL**
 SÜZER PLAZA - MOR-E ELK. - **İSTANBUL**
 KENTPARK AVM NSN ANKARA OFİS - ELS MÜH. - **ANKARA**
 PROTEK OFİS ŞANTİYESİ - 3A TEKNİK - **İSTANBUL**
 ZORLU LEVENT LOFT - ÇAĞLA ELEKTRİK - **İSTANBUL**



Teknopark, İstanbul



Park Oran Konutları, Ankara

TOKİ FATİH VERGİ DAİRELERİ - ŞAHİKA MUHENDİSLİK - **İSTANBUL**
 PHARMACTIVE İLAÇ FABRİKASI - ALP ERDEM ELEKTRİK - **ÇORLU**
 UMRANIYE CONFORAMA - ORCE MUH. - **İSTANBUL**
 TUZLA CONFORAMA - MEGA ELK. - **İSTANBUL**
 KUYEY TURK TEKNOLOJİ MERKEZİ - ARMA ELEKTROPANÇ - **GEBZE**
 İŞ GYO TUZLA PRJ. - ANEL A.Ş. - **İSTANBUL**
 YKB BANKACILIK ÜSSÜ - PROTEK - **GEBZE**
 ARİSTA BOMONTİ - ELİN A.Ş. - **İSTANBUL**
 DOĞUŞ HOLDING AYAZAĞA - OMEGA MUH. - **İSTANBUL**
 BAŞBAKANLIK BİNASI - ELEKTROSİS A.Ş. - **ANKARA**
 ADEL KALEM GEBZE FABRİKA - 380 ELEKTRİK - **KOCAELİ**
 TURKCELL KUCUKYALI OFİS BİNALARI - BORDO MUH. PLATIN YAPI - **İSTANBUL**
 LC WAİKİKİ İKİTELLİ OFİS - TEKNOLOJİ MUH. - **İSTANBUL**
 GARANTİ BANKASI - TEKNOLOJİ USSU ARMA ELEKTROPANÇ - **İSTANBUL**
 İSTANBUL BORSASI - GLOKAL MUH. - **İSTANBUL**
 BN PLAZA - RİVER İNŞAAT ASTANA - **KAZAKİSTAN**
 SANOVEL İLAÇ FABRİKASI - BERKSAN MUH. - **KIRKLARELİ**
 UNILEVER VECTOR PRJ. - KIPAL& BORUSAN ORT. - **KONYA**
 METROPOL İSTANBUL EREN HOLDING BİNASI - ERDE MUH. - **İSTANBUL**
 BORSA İSTANBUL - GLOKAL ELEKTRİK - **İSTANBUL**
 IUFM VAKIFBANK BİNASI - ERDE MUHENDİSLİK - **İSTANBUL**
 IUFM HALKBANK BİNASI - DORTLER ELEKTRİK - **İSTANBUL**
 IUFM ZIRAAT BANKASI - TELEMobil A.Ş. - **İSTANBUL**
 RONESANS INS. DUDULLU EQUINIX VERİ MERKEZİ - İMR ELK - **İSTANBUL**
 GALATAPORT SALIPAZARI VE PAKET POSTA MER. ANEL ELK - **İSTANBUL**
 TEKNOPARK - ASELSAN DESIGN GRUP - **İSTANBUL**
 BEYKOZ POLİS KARAKOLU - ANEL ELEKTRİK A.Ş. - **İSTANBUL**
 RIVA POLİS KARAKOLU - ANEL ELEKTRİK A.Ş. - **İSTANBUL**
 GEMLİK TOGG FABRİKA - ANEL ELEKTRİK A.Ş. - **BURSA**
 GEMLİK TEKNOSİN MUREKKEP FABRİKASI - ANEL ELEKTRİK A.Ş. - **BURSA**
 ASF PLAZA - OMEGA MUHENDİSLİK - **İSTANBUL**
 AKSARAY LCW DEPO - BASARANLAR MUHENDİSLİK - **AKSARAY**
 AKKUYU TERMİK SANTRALI - TSM ENERJİ - **MERSİN**
 NOKTA MACRO PROJESİ - PROEN MUHENDİSLİK - **KOCAELİ**
 SARABSKI PLAZA - BAKELEKTRO - **AZERBEYCAN**
 ELV CRESCENT DEVELOPMENT - BAKELEKTRO - **AZERBEYCAN**
 THY KARGO VE MUHASEBE BASKANLIĞI - MARKAS MUH. - **İSTANBUL**
 DEVA ONKOLOJİ - MARKAS MUHENDİSLİK - **TEKİRDAĞ**
 NURSAN KABLO DONANIMLARI - OMEGA MUH - **KÜTAHYA**

GOLCUK FORD OTOSAN BOYAHANE - OMEGA MUH. - **KOCAELİ**
 ERDOĞANLAR ALUMİNYUM - OMEGA MUH. - **KIRKLARELİ**
 GURSAN ALUMİNYUM - OMEGA MUH. - **TEKİRDAĞ**
 BAYKAR ARGE BİNASI - OMEGA MUHENDİSLİK - **İSTANBUL**
 ATASEHIR ENERJİSA - TRIA ELEKTRİK LTD.STI. - **İSTANBUL**
 GOOD JOB OFİS - CEMAK A.Ş. - **İSTANBUL**
 RİYAD T.C. BUYUKELCİLİK BİNASI - **SUUDİ ARABİSTAN**
 IUFM TAO REİS ELEKTRİK LTD.STI. - **İSTANBUL**
 SEKERPINAR DOĞUŞ OTO - INNOVA ELK. - **KOCAELİ**
 CERKEZKOY EJOT TEZMAK - INNOVA ELK. - **TEKİRDAĞ**
 ESENYURT DOĞUŞ OTO - INNOVA ELK. - **İSTANBUL**
 RONESANS TOWER KOZYATAĞI - ELİN A.Ş. - **İSTANBUL**
 NESTLE PURINA - OMEGA MUHENDİSLİK - **BALIKESİR**
 AKS ÇERKEZKOY FABRİKA - OMEGA MUHENDİSLİK - **TEKİRDAĞ**
 YARGITAY BİNASI - ELİN A.Ş. - **ANKARA**
 POLİS ÖZEL HAREKAT MERKEZİ - ELENMAK ELK. - **ANKARA**
 LCW YALOVA DEPO - OMEGA MUHENDİSLİK - **YALOVA**
 ESKİŞEHİR TURBOŞAFT - KIRAÇ OTOMASYON - **ESKİŞEHİR**
 ESKİŞEHİR FİNANSBANK ARŞİV BİNASI - DTM MUH. - **ESKİŞEHİR**
 TORBALI TEZOL KAGIT FABRİKASI - REFLEKS YANGIN - **İZMİR**
 AZERBAJYAN MERKEZ BANKASI - ANEL ELEKTRİK - **AZERBEYCAN**

KONUT PROJELERİ

DORA PARK - SUR YAPI - **İSTANBUL**
 INCITY - DÜNDAR İNŞAAT - **İSTANBUL**
 POLAT EVLERİ - POLAT İNŞAAT - **İSTANBUL**
 INTER PAP - GÖLLER ELEKTRİK - **İSTANBUL**
 SUN PLAZA - **İSTANBUL**
 ATIRAV RESİDANCE - D.T. GRUP - **KAZAKİSTAN**
 SOYAK İNŞAAT MAVİŞEHİR ŞANTİYESİ - DİSAN DEMİRLER - **İZMİR**
 MAVİŞEHİR ŞANTİYESİ OYAK İNŞ. - DİSAN DEMİRLER - **İZMİR**
 MAVİŞEHİR ŞANTİYESİ - İGE MUHENDİSLİK - **İZMİR**
 ALAÇATI VİLLALARI - BOZOĞLU İNŞAAT - **İZMİR**
 MAVİŞEHİR ŞANTİYESİ - BOZOĞLU İNŞAAT - **İZMİR**
 MESA AKTÜRK PARK ORAN KONUTLARI - **ANKARA**
 ŞADAN BEY VİLLASI - SEGATECH - **İSTANBUL**
 KEMERBURGAZ GÖKTÜRK ŞANTİYESİ - LİDER ELK. - **İSTANBUL**
 MASHATTAN MASLAK PRJ. - SIEMENS - **İSTANBUL**
 80 VİLLA PROJESİ - NA İNŞAAT - **LIBYA**



Green Palaca Otel, Antalya



Marriott 5 Star Otel, Cezayir

GAYRETTEPE RESİDANCE - SEGATECH - **İSTANBUL**
 TRUMP TOWER - ERDE MÜHENDİSLİK - **İSTANBUL**
 FLAME TOWER - SEGATECH - **AZERBEYCAN**
 SOYAK İNŞAAT SOHO ŞANTİYESİ - ÇAĞLA ELEKTRİK - **İSTANBUL**
 RİNGS İSTANBUL PRJ. - MBY ELEKTRİK - **İSTANBUL**
 35. SOKAK VİLLALARI - KARADAĞ ELEKTRİK - **İZMİR**
 EGE PERLA İŞ GYO - ERDE MUH. - **İZMİR**
 EMAAR SQUARE SE1 KULE - **İSTANBUL**
 ÇİFTÇİ TOWER LEVENT - SEGATECH - **İSTANBUL**
 XEYAL ADASI - ETSUN A.Ş. - **AZERBEYCAN**
 GILAN HOLDING KONUT PROJESİ - **AZERBEYCAN**
 TRUST COMPLEX BUILDINGS - **CEZAYİR**
 OYAK İNŞAAT BASAKSEHIR SILUET - ARENES ELK. - **İSTANBUL**
 OYAK İNŞAAT - DRAGOS ALTAŞ ELEKTRİK - **İSTANBUL**
 MERCAN KIYI VESEN KONUTLARI AKKOM ENERJİ TUZLA - **İSTANBUL**
 MERCURY TOWER - SİSTEM İNŞAAT - **MALTA**
 MALTA SHORELINE - KORAY İNŞAAT - **MALTA**
 GOZO AQUATIC CENTER EXCEL SIS - **MALTA**
 BAKU MINISTRY OF TAXES TOWER - ANEL A.Ş. - **AZERBEYCAN**
 BODRUM DOĞALKAYA EVLERİ - ANEL ELK. - **MUĞLA**
 BODRUM GUVERCİNLİK VİLLALARI - KARADAG ELK. - **MUĞLA**
 KALKAVAN VİLLA - CEMAK ELEKTRİK A.Ş. - **İSTANBUL**
 EROĞLU İNŞAAT SKYLAND PRJ. - ÇAĞLA GROUP - **İSTANBUL**
 VADİ İSTANBUL - OMEGA MUHENDİSLİK - **İSTANBUL**
 FOLKART IN CITY KEY-VETAŞ - **İZMİR**
 ÇEŞME BOYALIK VİLLA KEY - VETAŞ - **İZMİR**

OTELLER

SHERATON OTEL - BORDO MÜH. - **İSTANBUL**
 SAFİSA İSTANBUL PLACE AE - ARMA ELEKTROPANÇ - **ANTALYA**
 LES OTTOMANS - **İSTANBUL**
 PARK HYATT OTEL TİMSAN - **İSTANBUL**
 SWISS OTEL YENİLEMESİ - **İSTANBUL**
 ASTAŞ RAMADA OTEL - AKTİF MÜHENDİSLİK - **İSTANBUL**
 ALMAATA HOLIDAY INN OTEL - D.T. GRUP - **KAZAKİSTAN**
 SILENCE BEACH OTEL - ERKO GROUP - **ANTALYA**
 SHERATON OTEL - GENTA MUHENDİSLİK - **ANKARA**
 AKKA OTEL - **ANTALYA**
 GREEN PALACE OTEL - **ANTALYA**

BARUT LARA OTELİ - **ANTALYA**
 ASPENDOS OTELİ - **ANTALYA**
 ASYA KIZILCAHAMAM TERMAL TATİL KÖYÜ - **ANKARA**
 FOUR SEASONS HOTEL - ANEL MÜH. - **İSTANBUL**
 RADISON SAS OTEL - SET TAAHHÜT - **İSTANBUL**
 RAMADA OTEL - SEGATECH - **İSTANBUL**
 PERA PALAS OTELİ - SEGATECH - **İSTANBUL**
 İDA ELEKTRİK JTI PROJESİ - **KAZAKİSTAN**
 PAL İNŞAAT PALMALİ OTEL (HSBC BİNASI) - SEGATECH - **İSTANBUL**
 CARİSTA OTEL - ÜNKÖ ELK. - **ANKARA**
 GARAND TARABYA OTELİ - SEGATECH - **İSTANBUL**
 DEDEMAN OTEL - **ŞAH-EL MÜH**
 ERBİL DİVAN OTEL - SEGATECH - **İRAK**
 ÖZDİLEK AVM OTEL PRJ. - ÇAĞLA ELEKTRİK - **İSTANBUL**
 ŞİŞLİ MARRIOTT OTEL - GIRAY MUH. - **İSTANBUL**
 BİZ CEVAHİR OTEL MECİDİYEKÖY - ETT MUH. - **İSTANBUL**
 BODRUM SILVER CREEK OTEL - KEY MUH. - **MUĞLA**
 BODRUM LA BLANCHE OTEL - KEY MUH. - **MUĞLA**
 GÖÇEK D MARİN OTEL - SKALA MUH. - **MUĞLA**
 AZERBEYCAN OTEL - TURKUZ ELK. - **AZERBEYCAN**
 ENCORE OTEL - SEGATECH - **İSTANBUL**
 TAKSİM İŞ GYO OTEL - SEGATECH - **İSTANBUL**
 TEPEBAŞI CORPERA OTEL - 627 ELEKTRİK - **İSTANBUL**
 RONESANS SAMSUN OTEL - ELİN A.Ş. - **SAMSUN**
 UMRANIYE MERCURE HOTEL - **İSTANBUL**
 FLORYA POLAT OTEL RENAVASYON - **İSTANBUL**
 BAKIRKOY OTEL - **İSTANBUL**
 LEVENT DEDEMAN OTEL - BAYRAKTAR MÜH. - **İSTANBUL**
 BODRUM KARYA OTEL - KEY MUH. - **MUĞLA**
 DOLAPDERE NAZ OTEL - KEY MUH. - **İSTANBUL**
 MARRIOTT 5 STAR OTEL - **CEZAYİR**
 DOĞUŞ İNŞ. MURAT REİS OTEL - OMEGA MUH. - **AYVALIK**
 BAKIRKOY HILTON OTEL - KEY MUHENDİSLİK - **İSTANBUL**
 RONESANS KUCUKYALI OTEL - SEGATECH - **İSTANBUL**
 MARRIOTT OTEL & KONUT VE AVM - **CEZAYİR**
 REGIS OTEL - NOVATEK MUHENDİSLİK - **KAZAKİSTAN**
 CARYA ZEYNEP OTEL - KEY MUHENDİSLİK - **ANTALYA**
 ATAKOY KUZU GRUP JMR OTEL - AB MUH. - **İSTANBUL**



Crescent, Bakü



Folkart Incity, İzmir



Hilltown Karşıyaka, İzmir

PENINSULA OTEL - SEGATECH - **İSTANBUL**
 BODRUM MAÇA KIZI OTEL - ANEL ELK. - **MUĞLA**
 KVARELI OTEL - SINERJI PROJE - **GÜRCİSTAN**
 ERK OTEL - MARKAS MUHENDISLIK - **İZMİR**
 EROGLU İNŞAAT SKYLAND PRJ. - ÇAĞLA GROUP - **İSTANBUL**
 TAKSİM TUNA OTEL - BATUHAN ELEKTRİK - **İSTANBUL**
 FETHİYE AYFABA KOYMAT OTEL - KEY MUHENDISLIK - **İZMİR**
 USKUP DIAMOND OD SKOPEJE - ELMAN ENERJİ - **MAKEDONYA**

BUAT İÇİ YAYLI KLEMENS KONUT

OYAK İNŞAAT İKİTELLİ - LAZER ELEKTRİK - **İSTANBUL**
 OYAK İNŞAAT MAVİŞEHİR ŞANTİYESİ - DİSAN DEMİRLER - **İZMİR**
 ESTON REŞİT PAŞA KONAKLARI - GÖKSUN MÜH. - **İSTANBUL**
 SOYAK İNŞAAT MAVİŞEHİR ŞANTİYESİ - DİSAN DEMİRLER - **İZMİR**
 ALBAYRAK İNŞAAT MAVİŞEHİR ŞANTİYESİ - GE MÜH. - **İZMİR**
 BOZOĞLU İNŞAAT MAVİŞEHİR ŞANTİYESİ - GÜN-EL ELEKTRİK - **İZMİR**
 BOZOĞLU İNŞAAT ALAÇATI VİLLALARI - CEN-KAR ELEKTRİK - **İZMİR**
 BOZOĞLU İNŞAAT MAVİŞEHİR ŞANTİYESİ - ŞAHİNOĞLU ELEKTRİK - **İZMİR**
 AĞAOĞLU MY WOLD - AĞAOĞLU İNŞAAT - **İSTANBUL**
 ATAKÖY KONAKLARI - DELTA İNŞAAT - **İSTANBUL**
 KENT PLUS - EMAY İPEK - **İSTANBUL**
 UPHILL COURT - VARYAP TEKNİK YAPI - **İSTANBUL**
 YAMAÇ EVLERİ - MESA MESKEN - **İSTANBUL**
 SINPAŞ İSTANBUL BOSPHORUS 2. 3. 5. ETAP - SAH-EL ELK. - **İSTANBUL**
 SINPAŞ BOSPHORUS CITY - ERME MÜHENDİSLİK - **İSTANBUL**
 AKZİRVE TOPKAPI - ERDE MUHENDİSLİK - **İSTANBUL**
 FIKIRTEPE EMLAK KONUT DANISMAN GRUP - **İSTANBUL**
 BAHCESSEHIR EMLAK KONUT - CIZEN MUHENDİSLİK - **İSTANBUL**
 MALATYA TOKI - ALTAS ELEKTRİK - **MALATYA**
 MALATYA TOKI - OZPRO ENERJİ - **MALATYA**
 ARSUZ TOKI DEPREM KONUTLARI - OZPRO ENERJİ - **HATAY**
 ADIYAMAN TOKI DEPREM KONUTKARI - OZPRO ENERJİ - **ADIYAMAN**
 DEFNE TOKI DEPREM KONUTLARI - ROZA GRUP - **HATAY**
 GAZİANTEP TOKI DEPREM KONUTLARI - ROZA GRUP - **GAZİANTEP**
 AFYON TOKI KONUTLARI - ÇABUK ELEKTRİK - **AFYONKARAHİSAR**
 WIA ORAN KONUT - ÇABUK ELEKTRİK - **KAYSERİ**
 KAHRAMANMARAS TOKI DEPREM KONT. - ENES1 ELK. - **KAHRAMANMARAS**

KAHRAMANMARAS TOKI DEPREM KONT. - ELSAN ENERJİ - **KAHRAMANMARAS**
 SILIFKE KONUT PRJ. - CELİK MEP ELEKTROMEKANİK - **MERSİN**
 ÇUKURAMBAR VAKIF GYO - CUBES AKTİF ENERJİ - **ANKARA**
 FIKIRTEPE EMLAK KONUT - ERDE MUHENDİSLİK - **İSTANBUL**
 ANTAKYA GULDEREN DEPREM KONUTLARI - REIS ELK. - **HATAY**
 ADIYAMAN TOKI DEPREM KONUTKARI - REIS ELK. - **ADIYAMAN**
 BAYKAR LOJMAN 3 KONUTLAR - REIS ELEKTRİK LTD.STI.
 MERKEZ ANKARA O BLOK - REIS ELEKTRİK LTD.STI. - **ANKARA**
 GUVERCİNTEPE KAYAPARK SAKURA EVLERİ - REIS ELK. - **İSTANBUL**
 ZIYA GOKALP 429 KONUT - REIS ELEKTRİK LTD.STI. - **İSTANBUL**
 ORENLI DEPREM KONUTLARI - REIS ELEKTRİK LTD.STI. - **ADIYAMAN**
 BAHCESSEHIR YUVAM KONUTLARI - REIS ELEKTRİK LTD.STI. - **İSTANBUL**
 MAHALL BOMONTI - ALP ERDEM ELEKTRİK LTD.STI. - **İZMİR**

İŞ MERKEZİ

GARANTİ AKKOZA - ŞAH-EL ELEKTRİK - **İSTANBUL**
 SUZER PLAZA - MOR-E ELEKTRİK - **İSTANBUL**

OTELLER

SAFİSA İSTANBUL PLACE - ARMA ELEKTRO PANÇ - **ANTALYA**
 BİRTUR KUUM OTEL - DERSEL ELEKTRİK - **BODRUM**
 CARYA ZEYNEP OTEL - KEY MUHENDİSLİK - **ANTALYA**
 FETHİYE LIBERTY HANEL - KEY MUHENDİSLİK - **MUĞLA**
 SILVER SIDE OTEL - REIS ELEKTRİK LTD. STI. - **ANTALYA**
 CORLU BAYKAR OTEL - REIS ELEKTRİK LTD.STI. - **TEKİRDAĞ**

HASTAHANE

MEDICAL PARK ANTALYA - AREL MÜHENDİSLİK - **ANTALYA**
 MEDİCAR HASTAHANESİ - EKS ELEKTRİK - **İSTANBUL**
 DÜNYA GÖZ HASTAHANESİ - NET MÜHENDİSLİK - **İSTANBUL**
 İKİTELLİ SEHIR HASTANESİ - ERDE MUH. - NEO MUHENDİSLİK - **İSTANBUL**
 OKMEYDANI SSK HASTANESİ - TAS YAPI - **İSTANBUL**
 GOZTEPE SSK HASTANESİ - TAS YAPI - **İSTANBUL**
 ACIBADEM MEDİPOL HASTANESİ - ERDE MUH. - **İSTANBUL**
 GAZİANTEP SEHIR HASTANESİ - ERDE MUH. - ELMİN A.Ş. - **GAZİANTEP**
 MEDİPOL MEGA UNİVERSİTE HASTANESİ - REİS ELK. - **İSTANBUL**
 ATAKOY KUZU GRUP MEDİCANA HASTANESİ - ERDE MUH. - **İSTANBUL**
 BAYRAKLI SEHIR HASTANESİ - ALP ERDEM ELEKTRİK A.Ş. - **İZMİR**



Çukurova Havaalanı, Adana

KAMU BİNASI FABRİKA VE SOSYAL TESİSLER

İSTİNYE PARK (OKUL - A.V.M) - GENEL ELEKTRİK - **İSTANBUL**
 YEDİTEPE UNV. YURT BİNASI (OKUL) - ÇAĞLA ELEKTRİK - **İSTANBUL**
 SELENYUM TWIS BJK TESİSLERİ (SOSYAL TESİS) - NET MÜHENDİSLİK - **İSTANBUL**
 OKAN UNİVERSİTESİ - ELS ELEKTRİK - **İSTANBUL**
 FATİH ÇOBANÇEŞME KOLEJİ - ARV MÜHENDİSLİK - **İSTANBUL**
 YARGITAY BİNASI - ELİN A.Ş.
 ESKİŞEHİR TURBİSAFT - KIRAC ELEKTRİK - **ESKİŞEHİR**
 SINCAN EMNİYET BİNASI - ENES1 ELEKTRİK - **ANKARA**
 CEVİK KUVVET BİNASI - ENES1 ELEKTRİK - **ANKARA**
 1500 KİSİLİK KYK YURDU - ENES1 ELEKTRİK - **AYDIN**
 HADIMKOY BAYRAKTAR HOLDİNG - REIS ELEKTRİK LTD.STI. - **İSTANBUL**
 İUFM T.C MERKEZ BANKASI ATASEHIR - **İSTANBUL**
 KAVACIK MEDİPOL UNİVERSİTESİ - REIS ELEKTRİK LTD.STI. - **İSTANBUL**
 ROKETSAN - REIS ELEKTRİK LTD.STI. - **ANKARA**
 AKKUYU TERMİK SANTRALI - TSM ENERJİ - **MERSİN**
 İUFM TAO - REIS ELEKTRİK LTD.STI. ATASEHIR - **İSTANBUL**
 İUFM BDDK - ALP ERDEM ELEKTRİK LTD.STI. - **İSTANBUL**

ULAŞIM

METRO ŞANTİYESİ ÜÇYOL FAH. ALTAY İSTASONU (ULAŞIM) - BOZOĞLU İNŞAAT - **İZMİR**
 ERCAN HAVALİMANI - TAS YAPI - **KIBRIS**
 ÇUKUROVA HAVALİMANI - ERDE MUHENDİSLİK A.Ş. - **ADANA**
 KABATAS İSKELESİ - AKTİF ELEKTRİK LTD.STI. - **İSTANBUL**
 CEKMEKOY METRO PRJ. - AKTİF ELEKTRİK LTD.STI. - **İSTANBUL**
 GAYRETTE METRO PRJ. - AKTİF ELEKTRİK LTD.STI. - **İSTANBUL**