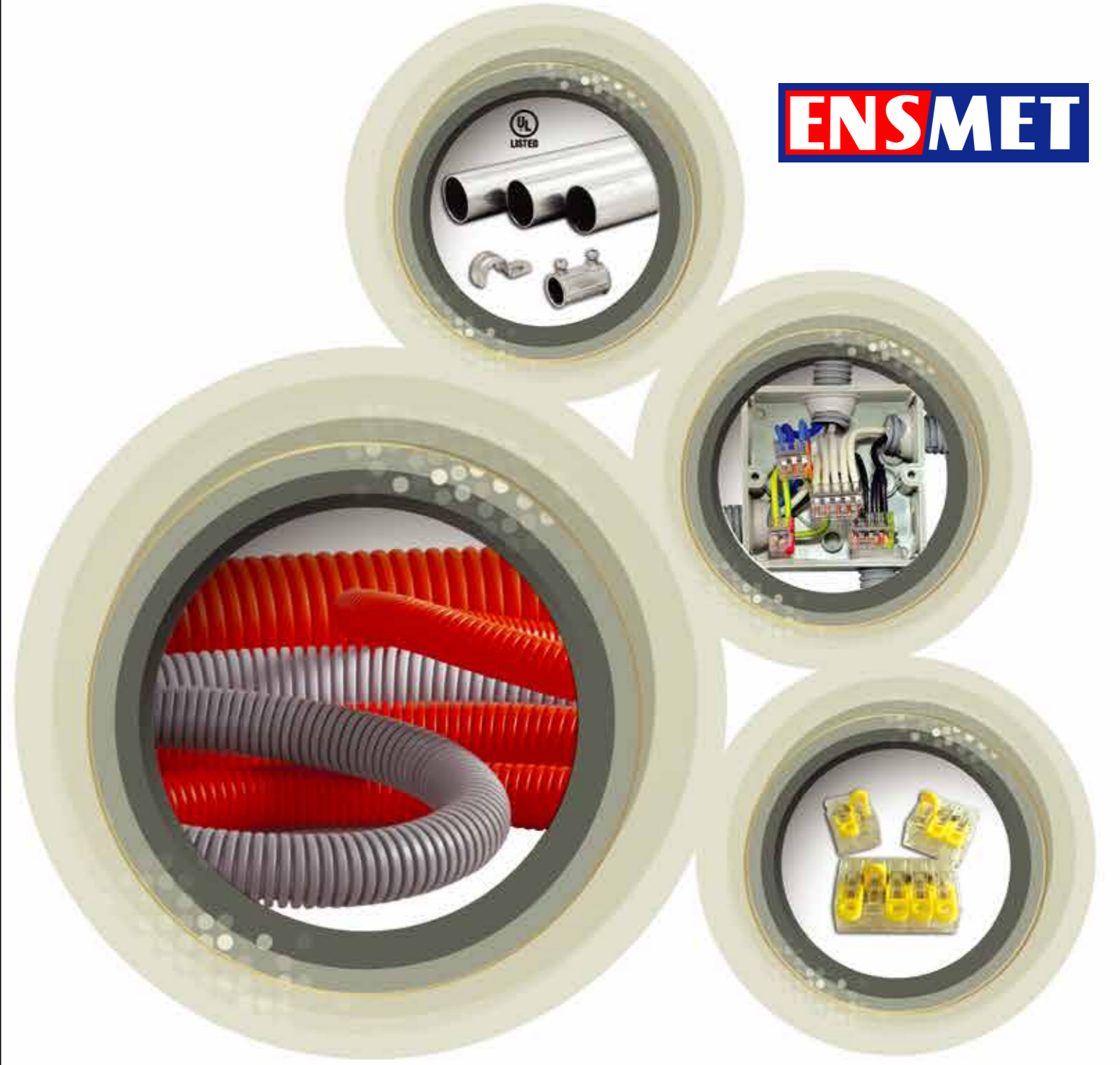


**ENSMET**

**ENSMET**



**ENSMET Elektrik ve Plastik Malzemeleri Sanayi ve Ticaret A.Ş.**  
Adres/Address: AOSB 10.002 Sokak No:42 35620 Çiğli İZMİR TÜRKİYE  
Tel: +90.232.3282573 Fax: +90.232.3282575  
www.ensmet.com  
info@ensmet.com

**Elektrik Tesisat Malzemeleri**  
**Electrical Installation Materials**

**2021**

**Katalog**  
**Catalogue**

## 02 . Firma Profili

### 04. Halogen Free Borular ve Bağlantı Parçaları

- 05. Teknik Özellikler
- 06. Halogen Free, Alev Yayımayan ve Düşük Duman Yoğunluklu Elektrik Tesisat Boruları
- 08. Oluklu (Spiral) Borular
- 12. Rijit Borular
- 16. Kangal Borular
- 18. Aksesuarlar

### 22. PVC Borular ve Bağlantı Parçaları

- 23. PVC Oluklu (Spiral) Borular
- 24. PVC Rijit Borular
- 25. PVC Boru Bağlantı Parçaları
- 27. PVC Dişli Spiral Borular

### 28. HDPE Yeraltı Muhafaza Boruları

- 29. HDPE Çift Cidarlı Borular
- 30. HDPE Çift Cidarlı Boru Bağlantı Parçaları
- 31. HDPE Düz Borular

### 32. Buatlar ve Anahtar Kasaları

- 33. Termoplastik Buatlar
- 36. Alüminyum Buatlar
- 40. Anahtar Kasaları
- 42. Tünel Kalıp Kasaları

### 44. Klemensler

- 45. Buat İçi Yaylı Klemensler
- 47. Sıra Klemensler
- 49. Yüksük Klemensler

### 50. Çelik Borular ve Bağlantı Parçaları

- 51. Galvanizli Çelik Spiral Boru
- 52. EMT Borular ve Bağlantı Parçaları
- 54. IMC Conduits and Fittings
- 56. Konduletler

### 58. Endüstriyel Borular ve Bağlantı Parçaları

### 64. Sertifikalar

### 66. Referanslar

## 02 . Company Profile

### 04. Halogen Free Borular ve Bağlantı Parçaları

- 05. Technical Details
- 08. Corrugated Pliable Conduits
- 12. Rigid Conduits
- 16. Flexible Conduits
- 18. Accessories

### 22. PVC Conduits and Fittings

- 23. PVC Corrugated Pliable Conduits
- 24. PVC Rigid Conduits
- 25. PVC Conduit Fittings
- 27. PVC Threaded Flexible Conduit

### 28. HDPE Underground Conduits

- 29. HDPE Double Wall Conduits
- 30. HDPE Double Wall Conduit Fittings
- 31. HDPE Smooth Conduits

### 32. Enclosures and Switch Boxes

- 33. Thermoplastic Enclosures
- 36. Aluminium Enclosures
- 40. Switch Boxes
- 42. Tunnel Form Boxes

### 44. Connectors

- 45. Push-in Type Connectors
- 47. Terminal Blocks
- 49. Wire Connectors

### 50. Steel Conduits and Fittings

- 51. Galvanised Steel Flexible Conduits
- 52. EMT Conduits and Fittings
- 54. IMC Conduits and Fittings
- 56. Condulets

### 58. Industrial Conduits and Fittings

### 64. Certificates

### 66. References

Elektrik Malzemeleri üretiminde ve pazarlamasında 30 yılı aşkın tecrübeye sahip kadrosuyla, ENSMET 2001 yılında faaliyetlerine başlamıştır.

Üretmiş olduğu ürünlerle ilgili CE, TSE, ENEC, FIMKO (Finlandiya), ve GOST (Rusya) kalite belgelerine sahip olan ENSMET markası, kalite yönetim sistemini ISO 9001:2008 standardına uygun bir şekilde sürdürmektedir.

Kısa zamanda, yurtiçinde önde gelen hastane, okul, toplu konut projelerinde tercih edilen bir marka olmanın yanı sıra, yurtdışında, başta komşu ülkelere yaptığı ihracatla da dünya standartlarında ürünler üretme hedefini devam ettirmektedir.

ENSMET markasıyla üretilen elektrik tesisat boruları ve dağıtım kutuları Türkiye'nin en ciddi projelerinde güvenli bir şekilde kullanılmaktadır. ENSMET, yangınlarda sadece alevlerin değil, zehirli dumanların insan hayatını tehlikeye düşürdüğü konusunda bilgilendirme çalışmaları yapmış, elektrik tesisatı literatürüne, halogen-free kavramının oturtulmasında ve kullanıcılar tarafından anlaşılmasında katkıları olmuştur.

ENSMET, Anahtar-priz sektöründe Almanya'nın lideri olan Busch-Jaeger firmasının da Türkiye temsilciliğini yapmaktadır. Busch-Jaeger'in fonksiyon zenginliği ve çağın ötesindeki tasarımları herkesin beğenisini kazanmakta ve çok özel ve saygın projelerde duvarları süslemektedir.

ENSMET'in, İzmir Atatürk Organize Sanayi Bölgesi'nde kurulu tesislerinde, tüm ürünlerin üretimini, yüksek kalite seviyesinin sürekliliğini ve yeni ürün tasarımlarını sağlayan tüm makine, bilgisayar, kontrol cihazları ve insan gücü mevcuttur.

Müşteri memnuniyeti ve toplam kalite kriterleri ENSMET'in ana işletme prensipleridir. Sürekli olarak daha iyi, daha teknolojik, insanların hayatını kolaylaştıran ve elektrik tesisatını hızlandıran ürünlerin üretimi hedeflenmektedir.

ENSMET has been established in 2001 with people who are dedicated to high quality electrical material production and marketing for more than 30 years of experience.

ENSMET brand holds quality certificates like CE, TSE (Turkey), ENEC, FIMKO (Finland), and GOST (Russia) for the products being manufactured. The ISO 9001:2008 standard is strictly followed in order to succeed quality in both production and service.

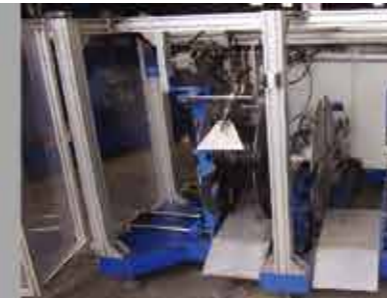
In a very short time the company brand name became well accepted in hospital, school, residential and commercial projects. It is ENSMET's target to produce products in high quality for exporting to neighbor countries and beyond.

ENSMET electrical conduits and distribution boxes are safely used in many of the respectable projects in Turkey. ENSMET has started the consciousness in the market, that human life is not only threatened by the flames but also with the toxic ingredients of plastics escaping in gas form in case of fire. Halogen-free concept and the consequences of halogen gases are well described to electrical materials users.

ENSMET is also the exclusive distributor of German switch and socket-outlet and electronic installation materials producer Busch-Jaeger in Turkey. The functionality and exclusive design of Busch-Jaeger is impressive and accepted by everyone.

The production of ENSMET is located in İzmir Atatürk Organized Industrial Zone. The production is organized according to continuous high quality level and new product design in high tech machined, computerized and control devised environment.

ENSMET's management principles are customer satisfaction and total quality criteria. The companies target to produce electrical materials which are improved, more technological and making people's life easier and electrical installations faster.



TSE ve CE logolu elektrik tesisat borularımız EN 61386-1 (Boru sistemleri - Kablo tesisi için - Bölüm 1: Genel özellikler) standardına göre üretilmiştir. Aşağıdaki tabloda bu standarda göre üretilmiş boruların dört haneli tanımlama kodunun açıklamasını inceleyebilirsiniz.

TSE and CE marked products are manufactured according to the EN 61386-1 (Conduit systems for cable management - Part :1 General requirements) standard. The classification of conduits with four digit code regarding the given standard can be examined from below table.

İlk Rakam First Digit	İkinci Rakam Second Digit	Üçüncü Rakam Third Digit	Dördüncü Rakam Fourth Digit
Sıkıştırma Dayanımı Compression Strength	Darbe Dayanımı Impact Strength	Min. Çalışma Sıcaklığı Min. Operating Temp.	Max. Çalışma Sıcaklığı Max. Operating Temp.
Çok Hafif (125 N) Very Light (125 N)	1 Çok Hafif (0.5 Kg/100 Mm) Very Light (0.5 Kg/100 Mm)	1 +5°C	1 +60°C
Hafif (320 N) Light (320 N)	2 Hafif (1.0 Kg/100 Mm) Light (1.0 Kg/100 Mm)	2 -5°C	2 +90°C
Orta (750 N) Medium (750 N)	3 Orta (2.0 Kg/100 Mm) Medium (2.0 Kg/100 Mm)	3 -15°C	3 +105°C
Ağır (1,250 N) Heavy (1,250 N)	4 Ağır (2.0 Kg/300 Mm) Heavy (2.00 Kg/300 Mm)	4 -25°C	4 +120°C
Çok Ağır (4,000 N) Very Heavy (4,000 N)	5 Çok Ağır (6.8 Kg/300 Mm) Very Heavy (6.8 Kg/300 Mm)	5 -45°C	5 +150°C
			6 +250°C
			7 +400°C

**2232**  
**320N**

Sol taraftaki örnek kod, bu korige (spiral) borunun 320 N'luk hafif sıkıştırma dayanımına, 1.0 kg/100 mm'lik hafif darbe dayanımına, -15°C'lik minimum çalışma sıcaklığına ve +90°C'lik maksimum çalışma sıcaklığına sahip olduğunu göstermektedir.

The sample code on the left indicates that this corrugated (pliable) conduit has 320 N light compression strength, 1.0 kg/100 mm light impact strength, -15°C minimum operating temperature and +90°C maximum operating temperture.

#### Dumanlar Alevlerden Daha Tehlikelidir

Günlük hayatımızda sürekli olarak yangınlarda oluşan maddi zararlar, yaralanmalar ve ölümler ile ilgili haberler duymaktayız. Yaralanma ve ölümlerin nedeni olarak alevler ve ısı düşünülse de ana neden dumanların toksit içeriğinin kişiler tarafından tenneffüs edilmesidir. Yangınlarda dumanların tehlikeli hale gelmesi özellikle PVC gibi plastiklerin yanarken içindeki toksit içeriğin ayrılması ile başlar. Halojen ailesinden olan klor adlı PVC içeriği, yangın esnasında nem ve su ile birleşerek sağlığa ve malzemeye zararlı hidroklorik asit (kezzap) haline gelir. Gaz halindeki bu asit hava yolu ile kişilere ulaşarak onarılamaz hasarlara neden olurlar. Bu zararların engellenmesi için özellikle otel, hastane, okul, havalimanı gibi insan sayısı fazla olan yerlerde halojen içermeyen malzemelerden üretilmiş ürünler kullanılmalıdır.

#### Smokes Are Worse Than Fire

We hear news about fires which damage property, injure and kill people in our daily lives. The injuries and deaths are mostly considered to be because of flames and heat, but the biggest is the toxic smokes inhaled during the fire. Plastics like PVC have ingredients like chlorine which is one of the halogen elements. The burning of PVC during fire causes the chloride molecules to escape and join with the moisture and water to form hydrochloric acid. This acid which is in gas state during the fire is inhaled by people and causes injuries and deaths. Halogen-free materials should be used in buildings like hotels, hospitals, schools, airports, etc., to prevent these deaths.

## Halogen Free, Alev Yaymayan ve Düşük Duman Yoğunluklu Elektrik Tesisat Boruları

Ensmet Elektrik 2001 yılında elektrik tesisat boruları üretmeye başlamıştır. Geçtiğimiz yıllarda dünyada ve Türkiye’de yangına ve zehirli maddelere karşı artan bilinç sonucunda talep görmeye başlayan Halogen Free ve Alev Yaymayan elektrik tesisat borularını ise 2005’ten itibaren üretmekteyiz. İzmir Atatürk Organize Sanayi Bölgesinde 5.000 m2 üstüne kurulu tesislerimizde, Oluklu (Spiral), Rijit, Kangal boru ve bağlantı elemanlarını üretiyoruz. Ürünlerimizin TSE, GOST ve CE kalite belgeleri mevcuttur, bunlara ek olarak, üretmiş olduğumuz boruların Halogen Free ve Düşük Duman Yoğunluğu özellikleri Alman VDE Enstitüsü onaylıdır.

Üretmekte olduğumuz boruların genel özelliklerini aşağıda inceleyebilirsiniz:

- ✓ İlgili Ortak Standard:
- ✓ TS EN 61386-1 - Boru sistemleri - Elektrik tesisatları için-Bölüm 1:Genel özellikler
- ✓ Rijit Boru Standardı:
- ✓ TS EN 61386-21 - Boru sistemleri - Kablo tesisi için - bölüm 21: İlgili özellikler - Rijit boru sistemleri
- ✓ Oluklu (Spiral) ve Kangal Boru Standardı:
- ✓ TS EN 61386-22 - Boru sistemleri - Kablo tesisi için bölüm 22: İlgili özellikler - Esnek boru sistemleri
- ✓ Halojen İçeriği Standartları: TS EN 50267-2-1, TS EN 50267-2-2
- ✓ Düşük Duman Yoğunluğu Standardı: TS EN 61034-2
- ✓ Sıkıştırma Dayanımı: 125, 320, 750 veya 1250 Newton
- ✓ Minimum Çalışma Sıcaklığı: -15°C
- ✓ Maksimum Çalışma Sıcaklığı: +90°C
- ✓ Hammadde: Polipropilen (PP)

2007 yılında T.C. Şehir ve Çevrecilik Bakanlığı (eski T.C. Bayındırlık ve İskan Bakanlığı) tarafından yürürlüğe giren ‘Yapı İşleri, İnşaat, Makine ve Elektrik Tesisatı Genel Teknik Şartnamelerine Dair Tebliğ’in (Tebliğ No: YFK-2007/1) Elektrik Tesisatı Genel Şartnamesinde yazılı aşağıdaki ibare elektrik tesisatlarında Halojen İçermeyen ve Alev Yaymayan ürünlerin kullanımını zorunlu kılmıştır.

### Madde 2.16

İnsanların yoğun bulunduğu, paniğin yaşanabileceği tüm yapılar ve yüksek katlı binalar, hastaneler, tiyatrolar, okullar, sinemalar gibi toplu eğitici ve eğlendirici mekânlar, alışveriş merkezleri, bilgi işlem merkezleri, tüneller, maden ocakları, fabrikalar ve bunun gibi yapı ve yerlerde, alev almaz, yangına dayanıklı ve gerekli dielektrik özelliğini sağlayan halojensiz kablo kanalları, boruları ve bağlantı elemanları kullanılacaktır.

Binaların Yangından Korunmasına Dair Yönetmeliği’nin aşağıda belirtilen 29. maddesinin 2. bendine göre ise kolay alevlenen malzemelerin inşaatında kullanılmasına müsaade edilmez.

### Madde 29

(1) Yapı malzemeleri; bina ve diğer inşaat işleri de dâhil olmak üzere, bütün yapı işlerinde kalıcı olarak kullanılmak amacı ile üretilen bütün malzemeleri ifade eder.

(2) Yangına karşı güvenlik bakımından, kolay alevlenen yapı malzemelerinin inşaatında kullanılmasına müsaade edilmez. Kolay alevlenen yapı malzemeleri, ancak, bir kompozit içinde normal alevlenen malzemeye dönüştürülerek kullanılabilir.



## Halogen Free, Alev Yaymayan ve Düşük Duman Yoğunluklu Elektrik Tesisat Boruları

Çoğu kullanıcı yapılarında bu tip ürünlerin kullanılmasını sadece maliyeti arttıran bir unsur olarak görmektedir fakat bu özellikte hammadde ile üretilmeyen ürünlerde aşağıdaki sorunlara neden olmaktadır.

✓ Boru halojen içeriyorsa yangın esnasında çıkan dumanlar aside dönüşüp ölümlerle sonuçlanabilen yaralanmalara ve maddi kayıplara neden olmaktadır.

✓ Alev yayan borular, yangın başladıktan sonra alevlerin yayılmasına katkıda bulunur.

✓ Halojen içeren yanmaz katkılarla üretilmiş borular, yangın esnasında görüş mesafesini azaltan ve insanları baygınlaştıran yoğun bir duman çıkardığı için, yangından kaçanlar çıkış işaretlerini görmekte zorlandıkları ve/veya sınırlı hareket edebildikleri için yangından kaçamaz ve söndürme ve kurtarma ekiplerinin müdahalesi zorlaşır.

Yukarıda yazan maddeleri inceledikten sonra halojen içermeyen ve alev yaymayan boruların kullanılmasının binanın toplam maliyetini arttırmaktan ziyade azalttığı görülmektedir.

Kullanıcıların yönetmeliklere ve standartlara uygun boru seçimi yapabilmeleri için aşağıdaki konulara dikkat etmeleri gerekmektedir.

### HALOGEN FREE (HALOJEN İÇERMEYEN) BORU

Bir borunun Halogen Free özellikte olması sadece içinde Klor (Cl), Brom (Br), vb. Halojenleri içermediğini belirtir. Borunun Alev Yayan veya Yaymayan olarak sınıflandırılması ile hiçbir ilişkisi yoktur.

### ✗ HALOGEN FREE PVC BORU

PVC kısaltmasında C, Klor anlamına gelir, bundan dolayı PVC bir borunun Halogen Free olması imkansızdır.

### BORU RENGİ

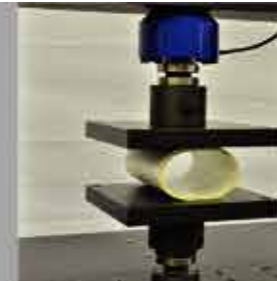
Alev yayan borular standarda istinaden Portakal renginde olması gerekirken farklı farklı renklerde üretilmekte ve alıcılar ve kullanıcılar yanıltılmaktadır.

### BORU DIŞ ÇAPI

İnşaatlarda yaygın olarak 14, 18 ve 26 mm dış çaplarında boru kullanılmaktadır. Belirtilen çaplardaki borular standart dışıdır.

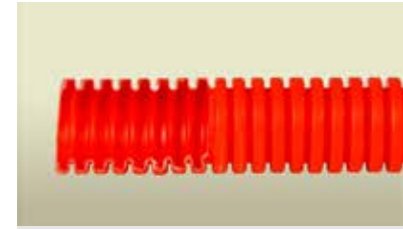
### BORU SIKIŞTIRMA DİRENCİ

6 veya 10 atü gibi değerler sıhhi tesisat boruları ile ilgilidir. Elektrik tesisat borularında sıkıştırma direnci olarak 125, 320, 750, 1250, vb. Newton gibi değerler kullanılır.



Sipariş üzerine kılavuz telli olarak üretilmektedir.  
Puller wire on request.

## Halogen Free ve Alev Yayan Oluklu (Spiral) Borular Halogen Free and Non-Self Extinguishing Corrugated Pliable Conduits



**2232**

**320N**

Hafif Seri  
Halogen Free  
Alev Yayan  
Light Type  
Halogen Free  
Non Self-Extinguishing



2	Sıkıştırma dayanımı	Compression resistance	320N
2	Darbe dayanımı	Impact resistance	1 kg
3	Min. çalışma sıcaklığı	Min. operating temp.	-15°C
2	Max. çalışma sıcaklığı	Max. operating temp.	+90°C
	Hammadde	Raw material	PE/PP
	Beton içinde kullanmayınız.	Do not use inside concrete.	

Sipariş Kodu Order Code	Ölçü Size mm	Dış Outside Ø mm	İç Inside Ø mm	Ambalaj Packing m
SB16HF320	16	16,0	11,2	100
SB20HF320	20	20,0	14,6	100
SB25HF320	25	25,0	18,5	50
SB32HF320	32	32,0	24,8	25
SB40HF320	40	40,0	31,1	25
SB50HF320	50	50,0	39,5	25

Standard: EN 61386-22



**3332**

**750N**

Orta Seri  
Halogen Free  
Alev Yayan  
Medium Type  
Halogen Free  
Non Self-Extinguishing



3	Sıkıştırma dayanımı	Compression resistance	750N
3	Darbe dayanımı	Impact resistance	2 kg
3	Min. çalışma sıcaklığı	Min. operating temp.	-15°C
2	Max. çalışma sıcaklığı	Max. operating temp.	+90°C
	Hammadde	Raw material	PE/PP
	Beton içinde kullanılabilir.	Can be used inside concrete.	

Sipariş Kodu Order Code	Ölçü Size mm	Dış Outside Ø mm	İç Inside Ø mm	Ambalaj Packing m
SB16HF750	16	16,0	10,8	100
SB20HF750	20	20,0	14,2	100
SB25HF750	25	25,0	18,2	50
SB32HF750	32	32,0	24,4	25
SB40HF750	40	40,0	30,7	25
SB50HF750	50	50,0	39,0	25

Standard: EN 61386-22



**1232**

**125N**

Çok Hafif Seri  
Halogen Free  
Alev Yayan  
Very Light Type  
Halogen Free  
Non Self-Extinguishing



1	Sıkıştırma dayanımı	Compression resistance	125N
2	Darbe dayanımı	Impact resistance	1 kg
3	Min. çalışma sıcaklığı	Min. operating temp.	-15°C
2	Max. çalışma sıcaklığı	Max. operating temp.	+90°C
	Hammadde	Raw material	NN
	Beton içinde kullanmayınız.	Do not use inside concrete.	

Sipariş Kodu Order Code	Ölçü Size mm	Dış Outside Ø mm	İç Inside Ø mm	Ambalaj Packing m
SB16NN125	16	16,0	11,4	100
SB20NN125	20	20,0	14,8	100
SB25NN125	25	25,0	18,7	50
SB32NN125	32	32,0	25,0	25
SB40NN125	40	40,0	31,3	25
SB50NN125	50	50,0	39,7	25

Standard: EN 61386-22

## Halogen Free ve Alev Yayımayan Oluklu (Spiral) Borular Halogen Free and Self-Extinguishing Corrugated Pliable Conduits

Sipariş üzerine kılavuz telli olarak üretilmektedir.  
Puller wire on request.

Borularımızın Halogen-Free ve Düşük Duman Yoğunluğu özellikleri Alman Enstitüsü onaylıdır.



Düşük Duman Yoğunluklu  
Low Smoke

**2232**

**320N**

Hafif Seri  
Halogen Free  
Alev Yayımayan  
Light Type  
Halogen Free  
Self-Extinguishing



2	Sıkıştırma dayanımı	Compression resistance	320N
2	Darbe dayanımı	Impact resistance	1 kg
3	Min. çalışma sıcaklığı	Min. operating temp.	-15°C
2	Max. çalışma sıcaklığı	Max. operating temp.	+90°C
	Hammadde	Raw material	PE/PP
	Beton içinde kullanmayınız.	Do not use inside concrete.	

Sipariş Kodu Order Code	Ölçü Size mm	Dış Outside Ø mm	İç Inside Ø mm	Ambalaj Packing m
SB16HV320	16	16,0	11,2	100
SB20HV320	20	20,0	14,6	100
SB25HV320	25	25,0	18,5	50
SB32HV320	32	32,0	24,8	25
SB40HV320	40	40,0	31,1	25
SB50HV320	50	50,0	39,5	25

Standard: EN 61386-22



Düşük Duman Yoğunluklu  
Low Smoke

**3332**

**750N**

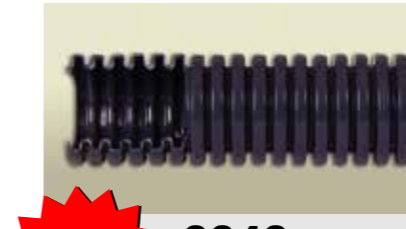
Orta Seri  
Halogen Free  
Alev Yayımayan  
Medium Type  
Halogen Free  
Self-Extinguishing



3	Sıkıştırma dayanımı	Compression resistance	750N
3	Darbe dayanımı	Impact resistance	2 kg
3	Min. çalışma sıcaklığı	Min. operating temp.	-15°C
2	Max. çalışma sıcaklığı	Max. operating temp.	+90°C
	Hammadde	Raw material	PE/PP
	Beton içinde kullanılabilir.	Can be used inside concrete.	

Sipariş Kodu Order Code	Ölçü Size mm	Dış Outside Ø mm	İç Inside Ø mm	Ambalaj Packing m
SB16HV750	16	16,0	10,8	100
SB20HV750	20	20,0	14,2	100
SB25HV750	25	25,0	18,2	50
SB32HV750	32	32,0	24,4	25
SB40HV750	40	40,0	30,7	25
SB50HV750	50	50,0	39,0	25

Standard: EN 61386-22



Düşük Duman Yoğunluklu  
Low Smoke

**3343**

**750N**

Orta Seri  
Halogen Free  
Alev Yayımayan  
Medium Type  
Halogen Free  
Self-Extinguishing



3	Sıkıştırma dayanımı	Compression resistance	750N
3	Darbe dayanımı	Impact resistance	2 kg
4	Min. çalışma sıcaklığı	Min. operating temp.	-25°C
3	Max. çalışma sıcaklığı	Max. operating temp.	+105°C
	Hammadde	Raw material	PA
	Makinalarda kullanılabilir.	Can be used in machines.	

Sipariş Kodu Order Code	Ölçü Size mm	Dış Outside Ø mm	İç Inside Ø mm	Ambalaj Packing m
SB16PA750	16	16,0	10,8	100
SB20PA750	20	20,0	14,2	100
SB25PA750	25	25,0	18,2	50
SB32PA750	32	32,0	24,4	25
SB40PA750	40	40,0	30,7	25
SB50PA750	50	50,0	39,0	25

Standard: EN 61386-22



#### Spiral Boru Mufu

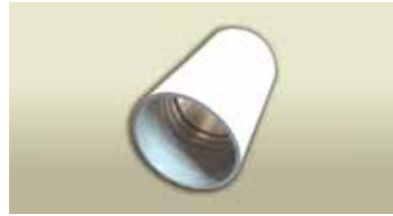
##### Corrugated Conduit Coupling

Min. çalışma sıcaklığı	Min. operating temp.	-15°C
Max. çalışma sıcaklığı	Max. operating temp.	+90°C
Hammadde	Raw material	PE/PP

Halogen Free  
Alev Yayan  
Halogen Free  
Non Self-Extinguishing



Sipariş Kodu Order Code	Ölçü Size mm	Dış Outside Ø mm	İç Inside Ø mm	Uzunluk Length mm	Ambalaj Packing m
SM16HF	16	18,4	16,3	48,8	100
SM20HF	20	22,2	20,2	55,0	100
SM25HF	25	27,4	25,4	53,9	100
SM32HF	32	34,8	32,4	59,9	100



#### Spiral Boru Mufu

##### Corrugated Conduit Coupling

Min. çalışma sıcaklığı	Min. operating temp.	-15°C
Max. çalışma sıcaklığı	Max. operating temp.	+90°C
Hammadde	Raw material	PE/PP

Halogen Free  
Alev Yaymayan  
Halogen Free  
Self-Extinguishing



Sipariş Kodu Order Code	Ölçü Size mm	Dış Outside Ø mm	İç Inside Ø mm	Uzunluk Length mm	Ambalaj Packing m
SM16HV	16	18,4	16,3	48,8	100
SM20HV	20	22,2	20,2	55,0	100
SM25HV	25	27,4	25,4	53,9	100
SM32HV	32	34,8	32,4	59,9	100



#### Spiral Boru Rakoru

##### Corrugated Conduit Gland

Min. çalışma sıcaklığı	Min. operating temp.	-15°C
Max. çalışma sıcaklığı	Max. operating temp.	+90°C
Hammadde	Raw material	PE/PP

Halogen Free  
Alev Yaymayan  
Halogen Free  
Self-Extinguishing



Sipariş Kodu Order Code	Ölçü Size mm	İç Inside Ø mm	Ambalaj Packing m
SR16HV	16	16,1	100
SR20HV	20	20,1	100
SR25HV	25	25,3	100
SR32HV	32	32,3	100

Flame Towers, Baku



Oluklu (Spiral) Borular  
Rijit Borular  
Aksesuarlar

Corrugated Pliable Conduits  
Rigid Conduits  
Accessories

Zorlu Center



Oluklu (Spiral) Borular  
Rijit Borular  
Aksesuarlar  
Klemensler

Corrugated Pliable Conduits  
Rigid Conduits  
Flexible Conduits  
Accessories

## Halogen Free ve Alev Yayan Rijit Borular Halogen Free and Non Self-Extinguishing Rigid Conduits



Sipariş üzerine muftlu olarak üretilmektedir.  
Pre-moulded coupling on request.



**2232**

**320N**

Hafif Seri  
Halogen Free  
Alev Yayan  
Light Type  
Halogen Free  
Non Self-Extinguishing



2	Sıkıştırma dayanımı	Compression resistance	320N
2	Darbe dayanımı	Impact resistance	1 kg
3	Min. çalışma sıcaklığı	Min. operating temp.	-15°C
2	Max. çalışma sıcaklığı	Max. operating temp.	+90°C
	Hammadde	Raw material	PE/PP
	Boru Boyu	Conduit Length	3 m

Sipariş Kodu Order Code	Ölçü Size mm	Dış Outside Ø mm	İç Inside Ø mm	Ambalaj Packing m
RB16HF320	16	16,0	13,5	102
RB20HF320	20	20,0	17,3	102
RB25HF320	25	25,0	22,1	75
RB32HF320	32	32,0	28,9	51
RB40HF320	40	40,0	36,6	30
RB50HF320	50	50,0	46,1	21

Standard: EN 61386-21



**3432**

**750N**

Orta Seri  
Halogen Free  
Alev Yayan  
Medium Type  
Halogen Free  
Non Self-Extinguishing



3	Sıkıştırma dayanımı	Compression resistance	750N
4	Darbe dayanımı	Impact resistance	2 kg
3	Min. çalışma sıcaklığı	Min. operating temp.	-15°C
2	Max. çalışma sıcaklığı	Max. operating temp.	+90°C
	Hammadde	Raw material	PE/PP
	Boru Boyu	Conduit Length	3 m

Sipariş Kodu Order Code	Ölçü Size mm	Dış Outside Ø mm	İç Inside Ø mm	Ambalaj Packing m
RB16HF750	16	16,0	12,8	102
RB20HF750	20	20,0	16,6	102
RB25HF750	25	25,0	21,3	75
RB32HF750	32	32,0	28,0	51
RB40HF750	40	40,0	35,6	30
RB50HF750	50	50,0	45,2	21

Standard: EN 61386-21



**2232**

**320N**

Hafif Seri  
Alev Yayan  
Light Type  
Non Self-Extinguishing



2	Sıkıştırma dayanımı	Compression resistance	320N
2	Darbe dayanımı	Impact resistance	1 kg
3	Min. çalışma sıcaklığı	Min. operating temp.	-15°C
2	Max. çalışma sıcaklığı	Max. operating temp.	+90°C
	Hammadde	Raw material	NN
	Boru Boyu	Conduit Length	3 m

Sipariş Kodu Order Code	Ölçü Size mm	Dış Outside Ø mm	İç Inside Ø mm	Ambalaj Packing m
RB16NN320	16	16,0	13,5	102
RB20NN320	20	20,0	17,3	102
RB25NN320	25	25,0	22,1	75
RB32NN320	32	32,0	28,9	51
RB40NN320	40	40,0	36,6	30
RB50NN320	50	50,0	46,1	21

## Halogen Free ve Alev Yayımayan Rijit Borular Halogen Free and Self-Extinguishing Rigid Conduits

Sipariş üzerine muftlu olarak üretilmektedir.  
Pre-moulded coupling on request.

Borularımızın Halogen-Free ve Düşük Duman Yoğunluğu özellikleri Alman DVE Enstitüsü onaylıdır.



**2232**

**320N**

Hafif Seri  
Halogen Free  
Alev Yayımayan  
Light Type  
Halogen Free  
Self-Extinguishing



2	Sıkıştırma dayanımı	Compression resistance	320N
2	Darbe dayanımı	Impact resistance	1 kg
3	Min. çalışma sıcaklığı	Min. operating temp.	-15°C
2	Max. çalışma sıcaklığı	Max. operating temp.	+90°C
	Hammadde	Raw material	PE/PP
	Boru Boyu	Conduit Length	3 m

Sipariş Kodu Order Code	Ölçü Size mm	Dış Outside Ø mm	İç Inside Ø mm	Ambalaj Packing m
RB16HV320	16	16,0	13,5	102
RB20HV320	20	20,0	17,3	102
RB25HV320	25	25,0	22,1	75
RB32HV320	32	32,0	28,9	51
RB40HV320	40	40,0	36,6	30
RB50HV320	50	50,0	46,1	21

Standard: EN 61386-21



**3432**

**750N**

Orta Seri  
Halogen Free  
Alev Yayımayan  
Medium Type  
Halogen Free  
Self-Extinguishing



3	Sıkıştırma dayanımı	Compression resistance	750N
4	Darbe dayanımı	Impact resistance	2 kg
3	Min. çalışma sıcaklığı	Min. operating temp.	-15°C
2	Max. çalışma sıcaklığı	Max. operating temp.	+90°C
	Hammadde	Raw material	PE/PP
	Boru Boyu	Conduit Length	3 m

Sipariş Kodu Order Code	Ölçü Size mm	Dış Outside Ø mm	İç Inside Ø mm	Ambalaj Packing m
RB16HV750	16	16,0	12,8	102
RB20HV750	20	20,0	16,6	102
RB25HV750	25	25,0	21,3	75
RB32HV750	32	32,0	28,0	51
RB40HV750	40	40,0	35,6	30
RB50HV750	50	50,0	45,2	21

Standard: EN 61386-21



**4432**

**1250N**

Ağır Seri  
Halogen Free  
Alev Yayımayan  
Heavy Type  
Halogen Free  
Self-Extinguishing



4	Sıkıştırma dayanımı	Compression resistance	1250N
4	Darbe dayanımı	Impact resistance	2 kg
3	Min. çalışma sıcaklığı	Min. operating temp.	-15°C
2	Max. çalışma sıcaklığı	Max. operating temp.	+90°C
	Hammadde	Raw material	PE/PP
	Boru Boyu	Conduit Length	3 m

Sipariş Kodu Order Code	Ölçü Size mm	Dış Outside Ø mm	İç Inside Ø mm	Ambalaj Packing m
RB16HV1250	16	16,0	12,0	102
RB20HV1250	20	20,0	15,6	102
RB25HV1250	25	25,0	20,0	75
RB32HV1250	32	32,0	26,4	51
RB40HV1250	40	40,0	34,0	30
RB50HV1250	50	50,0	43,6	21

Standard: EN 61386-21





### Rijit Boru Mufu Rigid Conduit Coupling

Min. çalışma sıcaklığı	Min. operating temp.	-15°C
Max. çalışma sıcaklığı	Max. operating temp.	+90°C
Hammadde	Raw material	PE/PP

Halogen Free  
Alev Yayan  
Halogen Free  
Non Self-Extinguishing



Sipariş Kodu Order Code	Ölçü Size mm	Dış Outside Ø mm	İç Inside Ø mm	Uzunluk Length mm	Ambalaj Packing
RM16HF	16	18,7	16,3	80,5	100
RM20HF	20	22,7	20,2	78,2	100
RM25HF	25	27,4	25,4	80,8	100
RM32HF	32	34,8	32,4	98,7	100



### Rijit Boru Mufu Rigid Conduit Coupling

Min. çalışma sıcaklığı	Min. operating temp.	-15°C
Max. çalışma sıcaklığı	Max. operating temp.	+90°C
Hammadde	Raw material	PE/PP

Halogen Free  
Alev Yayımayan  
Halogen Free  
Self-Extinguishing



Sipariş Kodu Order Code	Ölçü Size mm	Dış Outside Ø mm	İç Inside Ø mm	Uzunluk Length mm	Ambalaj Packing
RM16HV	16	18,7	16,3	80,5	100
RM20HV	20	22,7	20,2	78,2	100
RM25HV	25	27,4	25,4	80,8	100
RM32HV	32	34,8	32,4	98,7	100



### 90° Dirsek 90° Bend

Min. çalışma sıcaklığı	Min. operating temp.	-15°C
Max. çalışma sıcaklığı	Max. operating temp.	+90°C
Hammadde	Raw material	PE/PP

Halogen Free  
Alev Yayan  
Halogen Free  
Non Self-Extinguishing



Sipariş Kodu Order Code	Ölçü Size mm	Dış Outside Ø mm	İç Inside Ø mm	Uzunluk Length mm	Ambalaj Packing
RD16HF	16	18,7	16,3	100	100
RD20HF	20	22,2	20,2	130	100
RD25HF	25	28,7	25,4	160	50
RD32HF	32	35,2	32,4	200	25



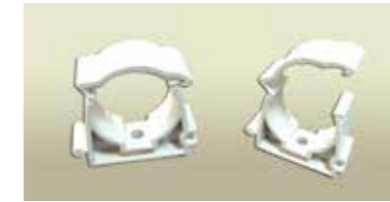
### 90° Dirsek 90° Bend

Min. çalışma sıcaklığı	Min. operating temp.	-15°C
Max. çalışma sıcaklığı	Max. operating temp.	+90°C
Hammadde	Raw material	PE/PP

Halogen Free  
Alev Yayımayan  
Halogen Free  
Self-Extinguishing



Sipariş Kodu Order Code	Ölçü Size mm	Dış Outside Ø mm	İç Inside Ø mm	Uzunluk Length mm	Ambalaj Packing
RD16HV	16	18,7	16,3	100	100
RD20HV	20	22,2	20,2	130	100
RD25HV	25	28,7	25,4	160	50
RD32HV	32	35,2	32,4	200	25



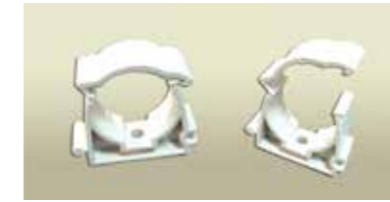
### Geçmeli Kapaklı Kroşe Clip Conduit Support

Min. çalışma sıcaklığı	Min. operating temp.	-15°C
Max. çalışma sıcaklığı	Max. operating temp.	+90°C
Hammadde	Raw material	PE/PP

Halogen Free  
Alev Yayan  
Halogen Free  
Non Self-Extinguishing



Sipariş Kodu Order Code	Ölçü Size mm	İç Inside Ø mm	Ambalaj Packing
RG16HF	16	15,6	100
RG20HF	20	19,6	100
RG25HF	25	24,6	100
RG32HF	32	30,0	100



### Geçmeli Kapaklı Kroşe Clip Conduit Support

Min. çalışma sıcaklığı	Min. operating temp.	-15°C
Max. çalışma sıcaklığı	Max. operating temp.	+90°C
Hammadde	Raw material	PE/PP

Halogen Free  
Alev Yayımayan  
Halogen Free  
Self-Extinguishing



Sipariş Kodu Order Code	Ölçü Size mm	İç Inside Ø mm	Ambalaj Packing
RG16HV	16	15,6	100
RG20HV	20	19,6	100
RG25HV	25	24,6	100
RG32HV	32	30,0	100



### Rijit Boru Rakoru Rigid Conduit Gland

Min. çalışma sıcaklığı	Min. operating temp.	-15°C
Max. çalışma sıcaklığı	Max. operating temp.	+90°C
Hammadde	Raw material	PA

Halogen Free  
Alev Yayımayan  
Halogen Free  
Self-Extinguishing



Sipariş Kodu Order Code	Ölçü Size mm	İç Inside Ø mm	Ambalaj Packing
RR16HV	16	16,1	100
RR20HV	20	20,1	100
RR25HV	25	25,3	100
RR32HV	32	32,3	100

## Halogen Free ve Alev Yayan Kangal Borular Halogen Free and Non Self-Extinguishing Flexible Conduits



2232

320N

Hafif Seri  
Halogen Free  
Alev Yayan  
Light Type  
Halogen Free  
Non Self-Extinguishing



2	Sıkıştırma dayanımı	Compression resistance	320N
2	Darbe dayanımı	Impact resistance	1 kg
3	Min. çalışma sıcaklığı	Min. operating temp.	-15°C
2	Max. çalışma sıcaklığı	Max. operating temp.	+90°C
	Hammadde	Raw material	PE/PP

Sipariş Kodu Order Code	Ölçü Size mm	Dış Outside Ø mm	İç Inside Ø mm	Ambalaj Packing m
KB16HF320	16	16,0	13,5	200
KB20HF320	20	20,0	17,3	200
KB25HF320	25	25,0	22,1	100
KB32HF320	32	32,0	28,9	100
KB40HF320	40	40,0	36,6	100
KB50HF320	50	50,0	46,1	100

Standard: EN 61386-22



3432

750N

Orta Seri  
Halogen Free  
Alev Yayan  
Medium Type  
Halogen Free  
Non Self-Extinguishing



3	Sıkıştırma dayanımı	Compression resistance	750N
4	Darbe dayanımı	Impact resistance	2 kg
3	Min. çalışma sıcaklığı	Min. operating temp.	-15°C
2	Max. çalışma sıcaklığı	Max. operating temp.	+90°C
	Hammadde	Raw material	PE/PP

Sipariş Kodu Order Code	Ölçü Size mm	Dış Outside Ø mm	İç Inside Ø mm	Ambalaj Packing m
KB16HF750	16	16,0	12,8	200
KB20HF750	20	20,0	16,6	200
KB25HF750	25	25,0	21,3	100
KB32HF750	32	32,0	28,0	100
KB40HF750	40	40,0	35,6	100
KB50HF750	50	50,0	45,2	100

Standard: EN 61386-22



2232

320N

Hafif Seri  
Alev Yayan  
Light Type  
Non Self-Extinguishing

2	Sıkıştırma dayanımı	Compression resistance	320N
2	Darbe dayanımı	Impact resistance	1 kg
3	Min. çalışma sıcaklığı	Min. operating temp.	-15°C
2	Max. çalışma sıcaklığı	Max. operating temp.	+90°C
	Hammadde	Raw material	NN

Sipariş Kodu Order Code	Ölçü Size mm	Dış Outside Ø mm	İç Inside Ø mm	Ambalaj Packing m
KB16NN320	16	16,0	13,5	200
KB20NN320	20	20,0	17,3	200
KB25NN320	25	25,0	22,1	100
KB32NN320	32	32,0	28,9	100
KB40NN320	40	40,0	36,6	100
KB50NN320	50	50,0	46,1	100

## Halogen Free ve Alev Yayımayan Kangal Borular Halogen Free and Self-Extinguishing Flexible Conduits



2232

320N

Hafif Seri  
Halogen Free  
Alev Yayımayan  
Light Type  
Halogen Free  
Self-Extinguishing



2	Sıkıştırma dayanımı	Compression resistance	320N
2	Darbe dayanımı	Impact resistance	1 kg
3	Min. çalışma sıcaklığı	Min. operating temp.	-15°C
2	Max. çalışma sıcaklığı	Max. operating temp.	+90°C
	Hammadde	Raw material	PE/PP

Sipariş Kodu Order Code	Ölçü Size mm	Dış Outside Ø mm	İç Inside Ø mm	Ambalaj Packing m
KB16HV320	16	16,0	13,5	200
KB20HV320	20	20,0	17,3	200
KB25HV320	25	25,0	22,1	100
KB32HV320	32	32,0	28,9	100
KB40HV320	40	40,0	36,6	100
KB50HV320	50	50,0	46,1	100

Standard: EN 61386-22



3432

750N

Orta Seri  
Halogen Free  
Alev Yayımayan  
Medium Type  
Halogen Free  
Self-Extinguishing



3	Sıkıştırma dayanımı	Compression resistance	750N
4	Darbe dayanımı	Impact resistance	2 kg
3	Min. çalışma sıcaklığı	Min. operating temp.	-15°C
2	Max. çalışma sıcaklığı	Max. operating temp.	+90°C
	Hammadde	Raw material	PE/PP

Sipariş Kodu Order Code	Ölçü Size mm	Dış Outside Ø mm	İç Inside Ø mm	Ambalaj Packing m
KB16HV750	16	16,0	12,8	200
KB20HV750	20	20,0	16,6	200
KB25HV750	25	25,0	21,3	100
KB32HV750	32	32,0	28,0	100
KB40HV750	40	40,0	35,6	100
KB50HV750	50	50,0	45,2	100

Standard: EN 61386-22



### Açılır T Reversible T

Min. çalışma sıcaklığı	Min. operating temp.	-15°C
Max. çalışma sıcaklığı	Max. operating temp.	+90°C
Hammadde	Raw material	PE/PP

Halogen Free  
Alev Yaymayan  
Halogen Free  
Self-Extinguishing



Sipariş Kodu Order Code	Ölçü Size mm	İç Inside Ø mm	Ambalaj Packing
RT16HV	16	16,3	100
RT20HV	20	20,2	100
RT25HV	25	25,4	50
RT32HV	32	32,4	25



### Dübelli Kroşe Conduit Support with Expansion Plug

Sipariş Kodu Order Code	Ölçü Size mm	Dış Outside Ø mm	İç Inside Ø mm	Uzunluk Length mm	Ambalaj Packing
RE16NN	16	19,3	16,3	80	100
RE20NN	20	23,2	20,2	80	100
RE25NN	25	27,4	25,4	80	100



### İkili Dübelli Kroşe Twin Conduit Support with Plug

Sipariş Kodu Order Code	Ölçü Size mm	İç Inside Ø mm	Ambalaj Packing
RF20NN	20	20,1	100
RF25NN	25	25,3	100



### U Dübelli Kroşe U Conduit Support with Plug

Sipariş Kodu Order Code	Ölçü Size mm	İç Inside Ø mm	Ambalaj Packing
RO16NN	16	16,1	100
RO20NN	20	20,1	100



### Boru-Bükme Yayı Pipe Bending Spring

Sipariş Kodu Order Code	Ölçü Size mm	Ambalaj Packing
RXBBY16	16	-
RXBBY20	20	-
RXBBY25	25	-
RXBBY32	32	-

Malzeme: Steel  
Material: Çelik



### Helezon Spiral Helical Spiral

Sipariş Kodu Order Code	Ölçü Size mm	İç Inside Ø mm	Dış Outside Ø mm	Ambalaj Packing
RXKTH06	6	4,1	6,20	10
RXKTH08	8	6,0	8,00	10
RXKTH10	10	7,5	10,00	10
RXKTH12	12	9,0	12,00	10
RXKTH15	15	12,0	15,00	10

Malzeme: PA  
Material: PA



### Kablo Toplama Spirali Cable Gathering Spiral

Sipariş Kodu Order Code	Ölçü Size mm	Ambalaj Packing
RXKTS08	8	5
RXKTS15	15	5
RXKTS20	20	5
RXKTS25	25	5
RXKTS32	32	5

Malzeme: PA  
Material: PA



### Plastik Susta (Takviyeli) Plastic Cable Puller (Reinforced)

Sipariş Kodu Order Code	Uzunluk Length mt	Ambalaj Packing
RXSUPT10	10	25
RXSUPT15	15	20
RXSUPT20	20	15
RXSUPT25	25	13
RXSUPT30	30	10

Malzeme: Cam Elyafı PA  
Material: Reinforced PA



### Plastik Susta Plastic Cable Puller

Sipariş Kodu Order Code	Uzunluk Length mt	Ambalaj Packing
RXSUP10	10	50
RXSUP15	15	40
RXSUP20	20	25
RXSUP25	25	20
RXSUP30	30	15

Malzeme: PA  
Material: PA



### Çelik Susta (Takviyeli) Steel Cable Puller (Reinforced)

Sipariş Kodu Order Code	Uzunluk Length mt	Ambalaj Packing
RXSUCT10	10	25
RXSUCT15	15	20
RXSUCT20	20	15
RXSUCT25	25	13
RXSUCT50	50	5

Malzeme: Çelik  
Material: Steel

Dübel Expansion Plug



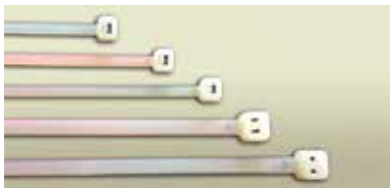
Sipariş Kodu Order Code	Ölçü Size mm				Ambalaj Packing
RU06NN	6				1000
RU07NN	7				1000
RU08NN	8				1000
RU10NN	10				500
RU12NN	12				300

Vida Screw



Sipariş Kodu Order Code	Ölçü Size mm				Ambalaj Packing
RV06NN	4x30				500
RV07NN	4x35				500
RV08NN	4x40				500
RV09NN	5x35				200
RV10NN	5x40				200
RV11NN	5x45				200

Kablo Bağı Cable Tie



Sipariş Kodu Order Code	Ölçü Size mm				Ambalaj Packing
CT25100	2.5x100				100
CT25150	2.5x150				100
CT25200	2.5x200				100
CT36150	3.6x150				100
CT36200	3.6x200				100
CT36250	3.6x250				100
CT36300	3.6x300				100
CT36370	3.6x370				100
CT48200	4.8x200				100
CT48250	4.8x250				100
CT48300	4.8x300				100
CT48380	4.8x380				100
CT48400	4.8x400				100
CT76300	7.6x300				100
CT76380	7.6x380				100
CT76450	7.6x450				100
CT76550	7.6x550				100
CT90750	9.0x750				100
CT90950	9.0x950				100

Çivili Kroşe Nail Clip



Sipariş Kodu Order Code	Ölçü Size mm				Ambalaj Packing
NC00	6 mm No:0				100
NC01	7 mm No:1				100
NC02	8 mm No:2				100
NC03	9 mm No:3				100
NC04	10 mm No:4				100
NC05	12 mm No:5				100

Tırtıl  
Caterpillar



Bilgisayarların kablo dağıntılığına SON END of computer cable disorder

Uygulama Yerleri

Bankalar  
Bürolar  
Evler  
Kablo karmaşasının yaşandığı her yerde

Applications

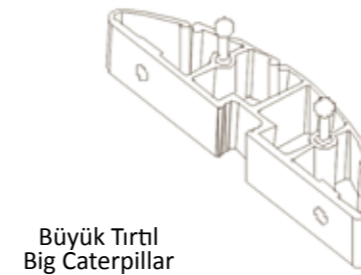
Banks  
Offices  
Houses  
Whenever you need cable management



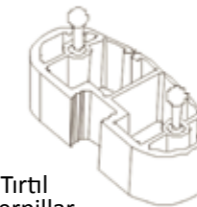
Ürün Adı Product Name	Kod Code	Paket Packing
Büyük Tırtıl Big Caterpillar	TTB003	20 m
Küçük Tırtıl Little Caterpillar	TTK003	40 m
Vidalı Kroşe Tie Mount	TAVK003	25 Ad/Pcs

Büyük ve küçük tırtıl 1 metrelik poşetler halinde paketlenmiştir. Bu poşetlerin içinde 61 adet araları kapalı tırtıl vardır. Poşetteki tırtılların araları açıldığında toplam 1,5 metrelik uzunluğa ulaşır. Vidalı kroşe tırtılı istediğiniz yere, vida veya kablo bağı yardımı ile sabitlemenizi sağlar.

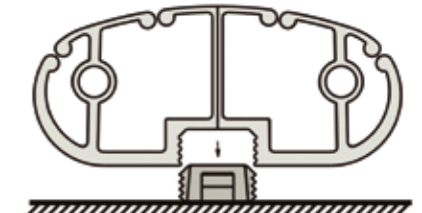
Big and small caterpillar is packed with nylon bags measuring 1 meters. There are 61 pieces of caterpillar placed in the nylon bags without any space in between. When opened the length of the caterpillar is 1,5 meters. The tie mount fixes the caterpillar to anywhere you want by a screw or a cable tie



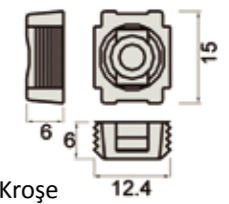
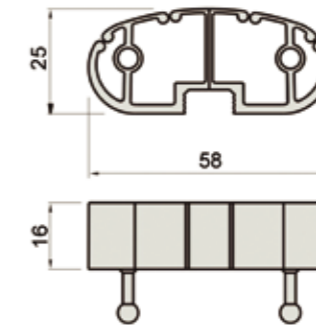
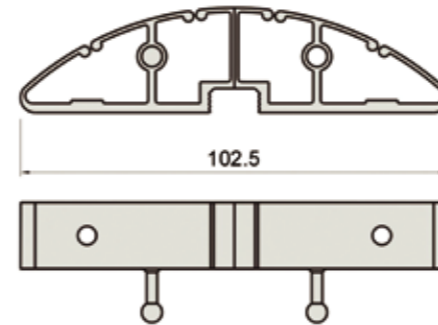
Büyük Tırtıl  
Big Caterpillar



Küçük Tırtıl  
Little Caterpillar



Tırtıl'ın vidalı kroşe'ye sabitlenmesi  
Fixing the caterpillar to the tie mount



Vidalı Kroşe  
Tie Mount



Sipariş üzerine  
klavuz telli olarak  
üretilebilir.  
Puller wire on  
request.



2221

320N

Hafif Seri  
Alev Yaymayan  
Light Type  
Self-Extinguishing



2	Sıkıştırma dayanımı	Compression resistance	320N
2	Darbe dayanımı	Impact resistance	1 kg
2	Min. çalışma sıcaklığı	Min. operating temp.	-5°C
1	Max. çalışma sıcaklığı	Max. operating temp.	+60°C
	Hammadde	Raw material	PVC
	Beton içinde kullanmayınız.	Do not use inside concrete.	

Sipariş Kodu Order Code	Ölçü Size mm	Dış Outside Ø mm	İç Inside Ø mm	Ambalaj Packing m
PVCSB16320	16	16,0	13,5	102
PVCSB20320	20	20,0	17,3	102
PVCSB25320	25	25,0	22,1	75
PVCSB32320	32	32,0	28,9	51
PVCSB40320	40	40,0	36,6	51
PVCSB50320	50	50,0	46,1	51

Standard: EN 61386-22



3321

750N

Orta Seri  
Alev Yaymayan  
Medium Type  
Self-Extinguishing



3	Sıkıştırma dayanımı	Compression resistance	750N
3	Darbe dayanımı	Impact resistance	2 kg
2	Min. çalışma sıcaklığı	Min. operating temp.	-5°C
1	Max. çalışma sıcaklığı	Max. operating temp.	+60°C
	Hammadde	Raw material	PVC
	Beton içinde kullanılabilir.	Can be used inside concrete.	

UV Korumalı Protection

Sipariş Kodu Order Code	Ölçü Size mm	Dış Outside Ø mm	İç Inside Ø mm	Ambalaj Packing m
PVCSB16750	16	16,0	11,0	50
PVCSB20750	20	20,0	15,0	50
PVCSB25750	25	25,0	19,0	50
PVCSB32750	32	32,0	25,0	50
PVCSB40750	40	40,0	31,5	25
PVCSB50750	50	50,0	40,0	25

Standard: EN 61386-22



4421

1250N

Ağır Seri  
Alev Yaymayan  
Heavy Type  
Self-Extinguishing



4	Sıkıştırma dayanımı	Compression resistance	1250N
4	Darbe dayanımı	Impact resistance	2 kg
2	Min. çalışma sıcaklığı	Min. operating temp.	-5°C
1	Max. çalışma sıcaklığı	Max. operating temp.	+60°C
	Hammadde	Raw material	PVC
	Beton içinde kullanılabilir.	Can be used inside concrete.	

UV Korumalı Protection

Sipariş Kodu Order Code	Ölçü Size mm	Dış Outside Ø mm	İç Inside Ø mm	Ambalaj Packing m
PVCSB161250	16	16,0	10,5	50
PVCSB201250	20	20,0	14,5	50
PVCSB251250	25	25,0	18,5	50
PVCSB321250	32	32,0	24,5	50
PVCSB401250	40	40,0	31,0	25
PVCSB501250	50	50,0	39,5	25

Standard: EN 61386-22

## PVC Rijit Borular PVC Rigid Conduits



Sipariş üzerine mufu olarak üretilmektedir.  
Pre-moulded coupling on request.



**2221**  
**320N**

Hafif Seri  
Alev Yaymayan  
Light Type  
Self-Extinguishing



2	Sıkıştırma dayanımı	Compression resistance	320N
2	Darbe dayanımı	Impact resistance	1 kg
2	Min. çalışma sıcaklığı	Min. operating temp.	-5°C
1	Max. çalışma sıcaklığı	Max. operating temp.	+60°C
	Hammadde	Raw material	PVC
	Beton içinde kullanmayınız.	Do not use inside concrete.	

Sipariş Kodu Order Code	Ölçü Size mm	Dış Outside Ø mm	İç Inside Ø mm	Ambalaj Packing m
PVCRB16320	16	16,0	14,5	300
PVCRB20320	20	20,0	18,5	300
PVCRB25320	25	25,0	23,5	150
PVCRB32320	32	32,0	30,5	150
PVCRB40320	40	40,0	36,6	100
PVCRB50320	50	50,0	46,1	100

Standard: EN 61386-21



**3321**  
**750N**

Orta Seri  
Alev Yaymayan  
Medium Type  
Self-Extinguishing



3	Sıkıştırma dayanımı	Compression resistance	750N
3	Darbe dayanımı	Impact resistance	2 kg
2	Min. çalışma sıcaklığı	Min. operating temp.	-5°C
1	Max. çalışma sıcaklığı	Max. operating temp.	+60°C
	Hammadde	Raw material	PVC
	Beton içinde kullanılabilir.	Can be used inside concrete.	

UV Korumalı Protection

Sipariş Kodu Order Code	Ölçü Size mm	Dış Outside Ø mm	İç Inside Ø mm	Ambalaj Packing m
PVCRB16750	16	16,0	13,0	30
PVCRB20750	20	20,0	17,5	30
PVCRB25750	25	25,0	22,0	15
PVCRB32750	32	32,0	29,0	15
PVCRB40750	40	40,0	37,0	9
PVCRB50750	50	50,0	46,5	9

Standard: EN 61386-22



**4421**  
**1250N**

Ağır Seri  
Alev Yaymayan  
Heavy Type  
Self-Extinguishing



4	Sıkıştırma dayanımı	Compression resistance	1250N
4	Darbe dayanımı	Impact resistance	2 kg
2	Min. çalışma sıcaklığı	Min. operating temp.	-5°C
1	Max. çalışma sıcaklığı	Max. operating temp.	+60°C
	Hammadde	Raw material	PVC
	Beton içinde kullanılabilir.	Can be used inside concrete.	

UV Korumalı Protection

Sipariş Kodu Order Code	Ölçü Size mm	Dış Outside Ø mm	İç Inside Ø mm	Ambalaj Packing m
PVCRB161250	16	16,0	10,5	50
PVCRB201250	20	20,0	14,5	50
PVCRB251250	25	25,0	18,5	50
PVCRB321250	32	32,0	24,5	50
PVCRB401250	40	40,0	31,0	25
PVCRB501250	50	50,0	39,5	25

Standard: EN 61386-21

## PVC Boru Bağlantı Parçaları PVC Conduit Fittings

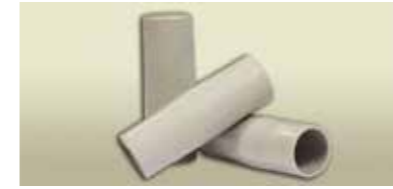


Alev Yaymayan  
Non Self-Extinguishing



### Boru-Buat Mufu Conduit-Box Joint

Sipariş Kodu Order Code	Ölçü Size mm	D1 mm	D mm	B mm	Ambalaj Packing
PVC16D23	16	16,2	23,0	16	30
PVC16D29	16	16,2	29,0	16	30
PVC20D23	20	20,2	23,0	16	15
PVC20D29	20	20,2	29,0	16	15
PVC25D29	25	25,2	29,0	17	9



Alev Yaymayan  
Self-Extinguishing



### Boru Mufu Conduit Coupling

Sipariş Kodu Order Code	Ölçü Size mm	D mm	B mm	Ambalaj Packing
PVCM16	16	16,2	61	10
PVCM20	20	20,2	70	10
PVCM25	25	25,2	79	10
PVCM32	32	32,2	87	10
PVCM40	40	40,2	99	10
PVCM50	50	50,2	101	10



Alev Yaymayan  
Self-Extinguishing



### Esnek Dirsek Flexible Bend

Sipariş Kodu Order Code	Ölçü Size mm	Uzunluk Length mm	Ambalaj Packing
PVCDE16	16	135	20
PVCDE20	20	160	20
PVCDE25	25	205	20
PVCDE32	32	280	10
PVCDE40	40	400	6
PVCDE50	50	515	6



Alev Yaymayan  
Self-Extinguishing



### 90° Dirsek 90° Bend

Sipariş Kodu Order Code	Ölçü Size mm	D mm	B mm	Ambalaj Packing
PVCD16	16	16,2	16	10
PVCD20	20	20,2	22	10
PVCD25	25	25,2	27	10
PVCD32	32	32,2	33	5
PVCD40	40	40,2	43	5
PVCD50	50	50,2	53	5



Alev Yaymayan  
Self-Extinguishing



### Açılır T Inspectionable T Joint

Sipariş Kodu Order Code	Ölçü Size mm	Uzunluk Length mm	Ambalaj Packing
PVCT16	16	135	20
PVCT20	20	160	20
PVCT25	25	205	20
PVCT32	32	280	10

Açılır 90° Dirsek  
Inspectionable 90° Bend

Alev Yaymayan  
Self-Extinguishing



Sipariş Kodu Order Code	Ölçü Size mm			Ambalaj Packing
PVCDA16	16			10
PVCDA20	20			10
PVCDA25	25			10
PVCDA32	32			5

Ay Kroşe  
Snap Conduit Clip

Sipariş Kodu Order Code	Ölçü Size mm			Ambalaj Packing
PVCK16	16			100
PVCK20	20			100
PVCK25	25			100
PVCK32	32			100
PVCK40	40			50
PVCK50	50			50

İstanbul Başakşehir Şehir Hastanesi  
Istanbul Basaksehir City Hospital

Oluklu (Spiral) Borular  
Rijit Borular  
Aksesuarlar  
Klemensler

Corrugated Pliable Conduits  
Rigid Conduits  
Accessories  
Connectors



2341

320N

Hafif Seri  
Alev Yaymayan  
Light Type  
Self-Extinguishing



2	Sıkıştırma dayanımı	Compression resistance	320N
3	Darbe dayanımı	Impact resistance	2 kg
4	Min. çalışma sıcaklığı	Min. operating temp.	-20°C
1	Max. çalışma sıcaklığı	Max. operating temp.	+60°C
	Hammadde	Raw material	PVC

Sipariş Kodu Order Code	Ölçü Size mm	Dış Outside Ø mm	İç Inside Ø mm	Ambalaj Packing m
PVCGB12320	13	16,0	12,0	30
PVCGB14320	14	16,3	13,9	30
PVCGB16320	16	20,0	16,2	30
PVCGB18320	18	21,2	18,1	30
PVCGB20320	20	22,5	20,2	30
PVCGB22320	22	25,3	22,0	30
PVCGB25320	25	28,1	25,2	30
PVCGB30320	30	36,0	30,0	30
PVCGB38320	38	44,5	38,2	30
PVCGB50320	50	55,5	50,0	30
PVCGB62320	62	69,0	62,3	30

Standard: EN 61386-22



Alev Yaymayan  
Self-Extinguishing

Spiral Boru Rakoru  
Flexible Conduit Gland

Sipariş Kodu Order Code	Ölçü Size mm	Uygun Boru Suitable Conduit	Diş Ölçüsü Thread Size mm	Ambalaj Packing m
PVCGBM16	12	GB12PVC320	M16x1.5	10
PVCGBM20	16	GB16PVC320	M20x1.5	10
PVCGBM25	20	GB20PVC320	M25x1.5	10
PVCGBM40	25	GB25PVC320	M32x1.5	10
PVCGBM50	32	GB32PVC320	M40x1.5	10



### 450N

Orta Seri  
Medium Type

HDPE Rijit Boru  
HDPE Rigid Conduit



Sıkıştırma dayanımı	Compression resistance	450N
Darbe dayanımı	Impact resistance	5 kg
Min. çalışma sıcaklığı	Min. operating temp.	-15°C
Max. çalışma sıcaklığı	Max. operating temp.	+90°C
Hammadde	Raw material	HDPE
Yeraltında kullanım için uygundur.	Suitable to use underground.	

Sipariş Kodu Order Code	Ölçü Size mm	Dış Outside Ø mm	İç Inside Ø mm	Ambalaj Packing m
HDPEK40R450	40	40,0	33,0	6
HDPEK50R450	50	50,0	42,0	6
HDPEK63R450	63	63,0	54,0	6
HDPEK75R450	75	75,0	64,0	6
HDPEK90R450	90	90,0	78,0	6
HDPEK110R450	110	110,0	94,0	6
HDPEK116R450	116	116,0	100,0	6
HDPEK160R450	160	160,0	140,0	6

Standard: EN 61386-24, EN 50086-2-4



### 450N

Orta Seri  
Medium Type

HDPE Kangal Boru  
HDPE Flexible Conduit



Sıkıştırma dayanımı	Compression resistance	450N
Darbe dayanımı	Impact resistance	5 kg
Min. çalışma sıcaklığı	Min. operating temp.	-15°C
Max. çalışma sıcaklığı	Max. operating temp.	+90°C
Hammadde	Raw material	HDPE
Yeraltında kullanım için uygundur.	Suitable to use underground.	

Sipariş Kodu Order Code	Ölçü Size mm	Dış Outside Ø mm	İç Inside Ø mm	
HDPEK40K450	40	40,0	33,0	
HDPEK50K450	50	50,0	42,0	
HDPEK63K450	63	63,0	54,0	
HDPEK75K450	75	75,0	64,0	
HDPEK90K450	90	90,0	78,0	
HDPEK110K450	110	110,0	94,0	
HDPEK116K450	116	116,0	100,0	
HDPEK160K450	160	160,0	140,0	

Standard: EN 61386-24, EN 50086-2-4



### 250N

Hafif Seri  
Light Type

HDPE Kangal Boru  
HDPE Flexible Conduit



Sıkıştırma dayanımı	Compression resistance	250N
Darbe dayanımı	Impact resistance	3 kg
Min. çalışma sıcaklığı	Min. operating temp.	-15°C
Max. çalışma sıcaklığı	Max. operating temp.	+90°C
Hammadde	Raw material	HDPE
Yeraltında kullanım için uygundur.	Suitable to use underground.	

Sipariş Kodu Order Code	Ölçü Size mm	Dış Outside Ø mm	İç Inside Ø mm	
HDPEK40K250	40	40,0	33,0	
HDPEK50K250	50	50,0	42,0	
HDPEK63K250	63	63,0	54,0	
HDPEK75K250	75	75,0	64,0	
HDPEK90K250	90	90,0	78,0	
HDPEK110K250	110	110,0	94,0	
HDPEK116K250	116	116,0	100,0	
HDPEK160K250	160	160,0	140,0	

Standard: EN 61386-24, EN 50086-2-4



## HDPE Koruge Boru Bağlantı Parçaları HDPE Corrugated Fittings



### Manşon (Kilitli Ek Mufu) Grip Type Coupling

Min. çalışma sıcaklığı	Min. operating temp.	-15°C
Max. çalışma sıcaklığı	Max. operating temp.	+90°C
Hammadde	Raw material	HDPE

Sipariş Kodu Order Code	Ölçü Size mm	İç Inside Ø mm	Uzunluk Length mm	Ambalaj Packing
HDPEKM50	50	50	110	200
HDPEKM75	75	75	130	100
HDPEKM90	90	90	160	50
HDPEKM110	110	110	185	50
HDPEKM116	116	116	250	50
HDPEKM160	160	160	145	10



### Conta Gasket

Min. çalışma sıcaklığı	Min. operating temp.	-15°C
Max. çalışma sıcaklığı	Max. operating temp.	+90°C
Hammadde	Raw material	HDPE

Sipariş Kodu Order Code	Ölçü Size mm	Dış Outside Ø mm	Yükseklik Height mm	Ambalaj Packing
HDPEKC75	75	70	8	1000
HDPEKC90	90	85	8	500
HDPEKC110	110	100	8	500
HDPEKC116	116	105	8	500
HDPEKC160	160	150	10	100



### Destek Parçası Spacing Bracket

Min. çalışma sıcaklığı	Min. operating temp.	-15°C
Max. çalışma sıcaklığı	Max. operating temp.	+90°C
Hammadde	Raw material	HDPE

Sipariş Kodu Order Code	Ölçü Size mm	Yükseklik Height mm	Uzunluk Length mm	Ambalaj Packing
HDPEKD50	50	65	120	1000
HDPEKD75	75	85	170	500
HDPEKD90	90	100	190	500
HDPEKD116	116	150	190	500



### Boru Tapası Duct Stopper

Min. çalışma sıcaklığı	Min. operating temp.	-15°C
Max. çalışma sıcaklığı	Max. operating temp.	+90°C
Hammadde	Raw material	HDPE

Sipariş Kodu Order Code	Ölçü Size mm	Dış Outside Ø mm	Uzunluk Length mm	Ambalaj Packing
HDPEKT110	110	85	60	50
HDPEKT116	116	90	120	50

## HDPE Düz / Kangal Borular HDPE Rigid / Flexible Conduits



250N

Hafif Seri  
Light Type



Sıkıştırma dayanımı	Compression resistance	250N
Darbe dayanımı	Impact resistance	3 kg
Min. çalışma sıcaklığı	Min. operating temp.	-15°C
Max. çalışma sıcaklığı	Max. operating temp.	+90°C
Hammadde	Raw material	HDPE
Yeraltında kullanım için uygundur.	Suitable to use underground.	

Sipariş Kodu Order Code	Ölçü Size mm	Dış Outside Ø mm	İç Inside Ø mm	Ambalaj Packing m
HDPE63R250	63	63,0	57,0	6-12
HDPE75R250	75	75,0	69,0	6-12
HDPE90R250	90	90,0	83,0	6-12
HDPE100R250	100	100,0	93,0	6-12
HDPE110R250	110	110,0	103,0	6-12
HDPE125R250	125	125,0	117,0	6-12
HDPE160R250	160	160,0	150,0	6-12

Standard: EN 61386-24, EN 50086-2-4



450N

Orta Seri  
Medium Type



Sıkıştırma dayanımı	Compression resistance	450N
Darbe dayanımı	Impact resistance	5 kg
Min. çalışma sıcaklığı	Min. operating temp.	-15°C
Max. çalışma sıcaklığı	Max. operating temp.	+90°C
Hammadde	Raw material	HDPE
Yeraltında kullanım için uygundur.	Suitable to use underground.	

Sipariş Kodu Order Code	Ölçü Size mm	Dış Outside Ø mm	İç Inside Ø mm	Ambalaj Packing m
HDPE63R450	63	63,0	56,0	6-12
HDPE75R450	75	75,0	67,0	6-12
HDPE90R450	90	90,0	80,0	6-12
HDPE100R450	100	100,0	90,0	6-12
HDPE110R450	110	110,0	100,0	6-12
HDPE125R450	125	125,0	115,0	6-12
HDPE160R450	160	160,0	148,0	6-12

Standard: EN 61386-24, EN 50086-2-4



250N

Hafif Seri  
Light Type



Sıkıştırma dayanımı	Compression resistance	250N
Darbe dayanımı	Impact resistance	3 kg
Min. çalışma sıcaklığı	Min. operating temp.	-15°C
Max. çalışma sıcaklığı	Max. operating temp.	+90°C
Hammadde	Raw material	HDPE
Yeraltında kullanım için uygundur.	Suitable to use underground.	

Sipariş Kodu Order Code	Ölçü Size mm	Dış Outside Ø mm	İç Inside Ø mm	Ambalaj Packing m
HDPE63K250	63	63,0	57,0	100
HDPE75K250	75	75,0	69,0	100
HDPE90K250	90	90,0	83,0	50
HDPE100K250	100	100,0	93,0	50
HDPE110K250	110	110,0	103,0	50

Standard: EN 61386-24, EN 50086-2-4



450N

Orta Seri  
Medium Type



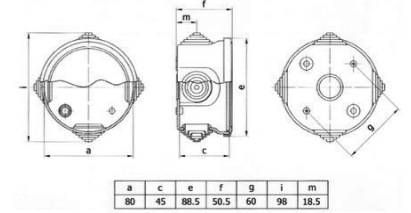
Sıkıştırma dayanımı	Compression resistance	450N
Darbe dayanımı	Impact resistance	5 kg
Min. çalışma sıcaklığı	Min. operating temp.	-15°C
Max. çalışma sıcaklığı	Max. operating temp.	+90°C
Hammadde	Raw material	HDPE
Yeraltında kullanım için uygundur.	Suitable to use underground.	

Sipariş Kodu Order Code	Ölçü Size mm	Dış Outside Ø mm	İç Inside Ø mm	Ambalaj Packing m
HDPE63K450	63	63,0	56,0	100
HDPE75K450	75	75,0	67,0	100
HDPE90K450	90	90,0	80,0	50
HDPE100K450	100	100,0	90,0	50
HDPE110K450	110	110,0	100,0	50

Standard: EN 61386-24, EN 50086-2-4



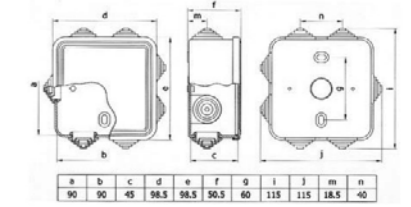
**Ø 80 x 45 mm**  
-40/+60°  
Geçmeli Kapak  
Press Lid



Kod Code	Malzeme Material	Renk Colour	IP	Ambalaj Packing
TB402003-03	ABS HF V2	Gri Grey	44	168



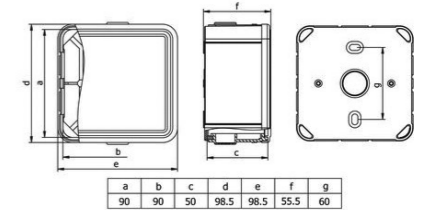
**90 x 90 x 45 mm**  
-40/+60°  
Geçmeli Kapak  
Press Lid



Kod Code	Malzeme Material	Renk Colour	IP	Ambalaj Packing
TB402005-03	ABS HF V2	Gri Grey	44	120



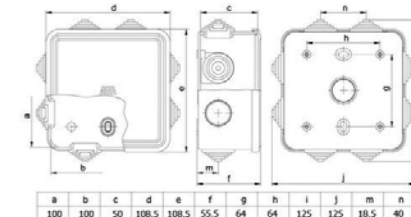
**90 x 90 x 50 mm**  
-40/+60°  
Geçmeli Kapak  
Press Lid



Kod Code	Malzeme Material	Renk Colour	IP	Ambalaj Packing
TB402004-03	ABS HF V2	Gri Grey	44	120



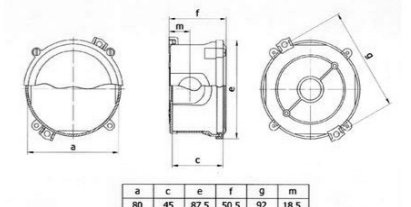
**100 x 100 x 50 mm**  
-40/+60°  
Geçmeli Kapak  
Press Lid



Kod Code	Malzeme Material	Renk Colour	IP	Ambalaj Packing
TB402007-03	ABS HF V2	Gri Grey	44	85



**Ø 80 x 45 mm**  
-40/+60°  
Vidalı Kapak  
Screw Lid

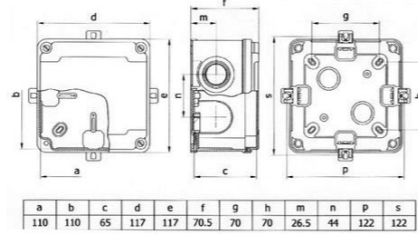


Kod Code	Malzeme Material	Renk Colour	IP	Ambalaj Packing
TB402006-03	ABS HF V2	Gri Grey	67	120

**Termoplastik Buatlar**  
**Thermoplastic Enclosures**



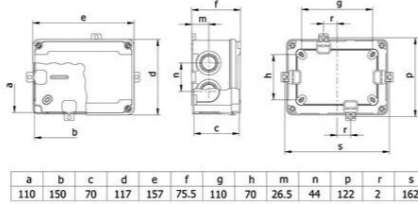
**110 x 110 x 65 mm**  
-40/+60°   
Vidalı Kapak  
Screw Lid



Kod Code	Malzeme Material	Renk Colour	IP	Ambalaj Packing
TB402010-03	ABS HF V2	Gri Grey	67	60



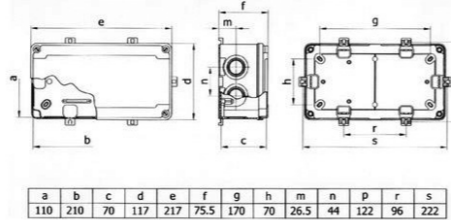
**110 x 150 x 70 mm**  
-40/+60°   
Vidalı Kapak  
Screw Lid



Kod Code	Malzeme Material	Renk Colour	IP	Ambalaj Packing
TB402015-03	ABS HF V2	Gri Grey	67	40



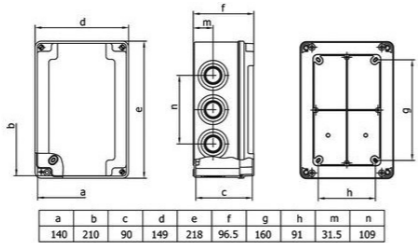
**110 x 210 x 70 mm**  
-40/+60°



Kod Code	Malzeme Material	Renk Colour	IP	Ambalaj Packing
TB402020-03	ABS HF V2	Gri Grey	67	28

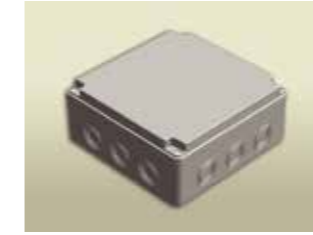


**140 x 210 x 90 mm**  
-40/+60°

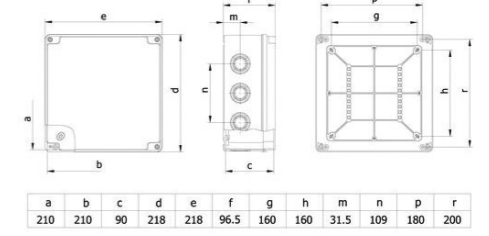


Kod Code	Malzeme Material	Renk Colour	IP	Ambalaj Packing
TB402040-03	ABS HF V2	Gri Grey	67	18

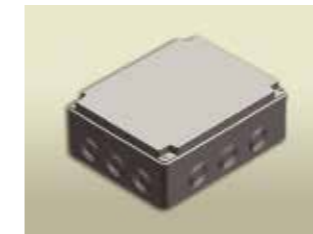
**Termoplastik Buatlar**  
**Thermoplastic Enclosures**



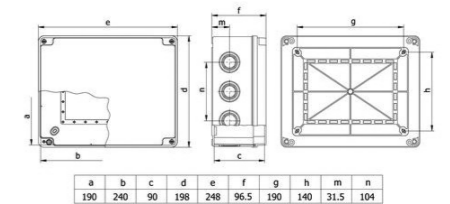
**210 x 210 x 90 mm**  
-40/+60°



Kod Code	Malzeme Material	Renk Colour	IP	Ambalaj Packing
TB402050-03	ABS HF V2	Gri Grey	67	9



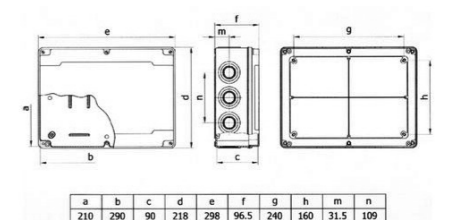
**190 x 240 x 90 mm**  
-40/+60°



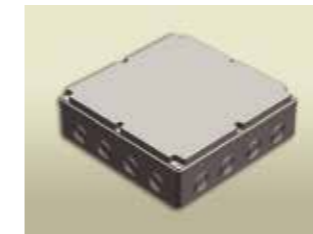
Kod Code	Malzeme Material	Renk Colour	IP	Ambalaj Packing
TB402080-03	ABS HF V2	Gri Grey	67	12



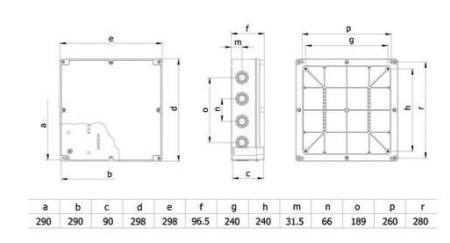
**210 x 290 x 90 mm**  
-40/+60°



Kod Code	Malzeme Material	Renk Colour	IP	Ambalaj Packing
TB402030-03	ABS HF V2	Gri Grey	67	9



**290 x 290 x 90 mm**  
-40/+60°

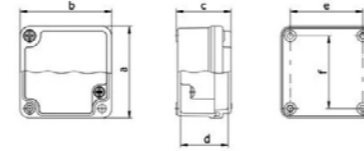


Kod Code	Malzeme Material	Renk Colour	IP	Ambalaj Packing
TB402070-03	ABS HF V2	Gri Grey	67	8

**Alüminyum Buatlar  
Aluminium Enclosures**

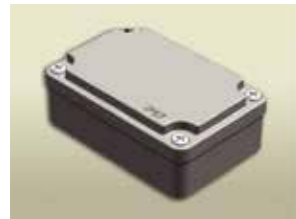


**65 x 65 x 40 mm**

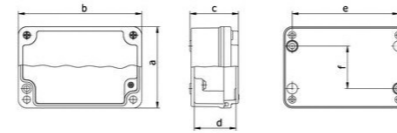


a	b	c	d	e	f
65	65	40	34,8	53	53

Kod Code	Malzeme Material	Renk Colour	IP	Ambalaj Packing
AB402502	Aluminium	Gri Grey	67	25



**65 x 100 x 40 mm**

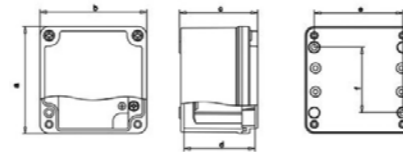


a	b	c	d	e	f
65	100	40	34,5	88	35

Kod Code	Malzeme Material	Renk Colour	IP	Ambalaj Packing
AB402503	Aluminium	Gri Grey	67	20



**80 x 80 x 60 mm**

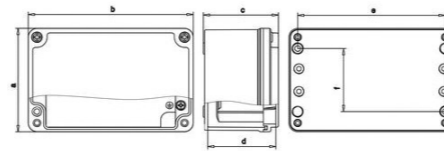


a	b	c	d	e	f
80	80	60	54,5	68	50

Kod Code	Malzeme Material	Renk Colour	IP	Ambalaj Packing
AB402504	Aluminium	Gri Grey	67	44

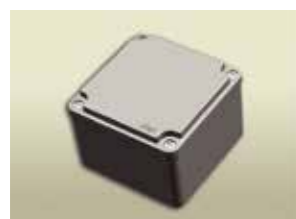


**80 x 130 x 60 mm**

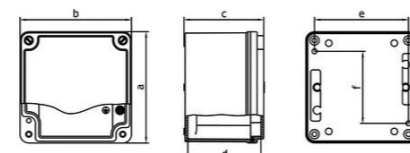


a	b	c	d	e	f
80	130	60	54,5	118	50

Kod Code	Malzeme Material	Renk Colour	IP	Ambalaj Packing
AB402505	Aluminium	Gri Grey	67	28



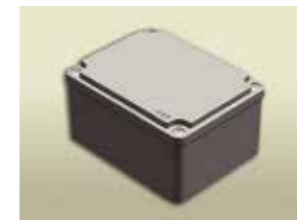
**100 x 100 x 73 mm**



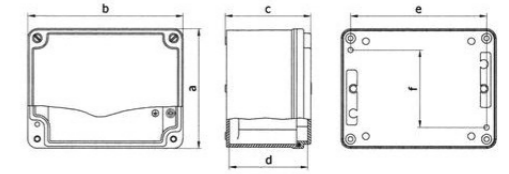
a	b	c	d	e	f
100	100	73	67	86	66

Kod Code	Malzeme Material	Renk Colour	IP	Ambalaj Packing
AB402506	Aluminium	Gri Grey	67	24

**Alüminyum Buatlar  
Aluminium Enclosures**



**100 x 130 x 73 mm**

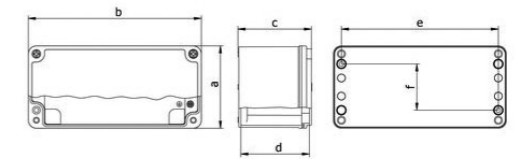


a	b	c	d	e	f
100	130	73	67	116	66

Kod Code	Malzeme Material	Renk Colour	IP	Ambalaj Packing
AB402508	Aluminium	Gri Grey	67	20

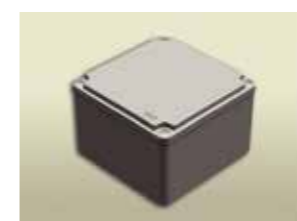


**80 x 170 x 73 mm**

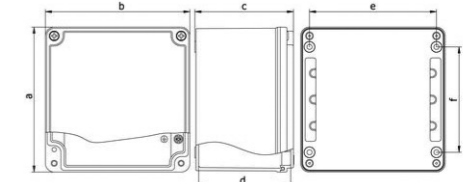


a	b	c	d	e	f
80	170	73	67	156	46

Kod Code	Malzeme Material	Renk Colour	IP	Ambalaj Packing
AB402510	Aluminium	Gri Grey	67	18

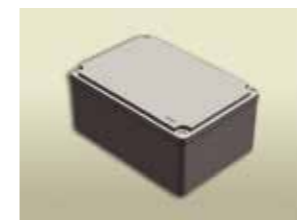


**130 x 130 x 90 mm**

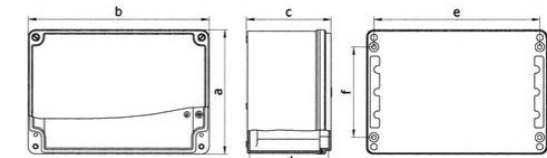


a	b	c	d	e	f
130	130	90	84	116	96

Kod Code	Malzeme Material	Renk Colour	IP	Ambalaj Packing
AB402511	Aluminium	Gri Grey	67	12



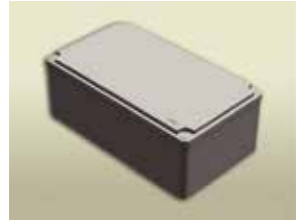
**130 x 190 x 90 mm**



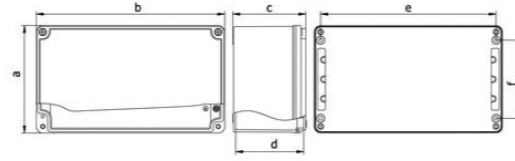
a	b	c	d	e	f
130	190	90	84	176	96

Kod Code	Malzeme Material	Renk Colour	IP	Ambalaj Packing
AB402512	Aluminium	Gri Grey	67	10

**Alüminyum Buatlar  
Aluminium Enclosures**



**130 x 230 x 90 mm**  
CE

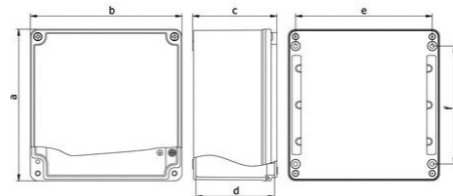


a	b	c	d	e	f
130	230	90	84	216	96

Kod Code	Malzeme Material	Renk Colour	IP	Ambalaj Packing
AB402514	Aluminium	Gri Grey	67	8



**160 x 160 x 90 mm**  
CE

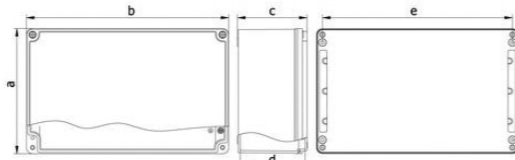


a	b	c	d	e	f
160	160	90	84	146	126

Kod Code	Malzeme Material	Renk Colour	IP	Ambalaj Packing
AB402516	Aluminium	Gri Grey	67	6

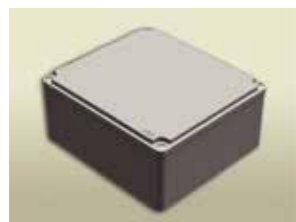


**160 x 260 x 90 mm**  
CE

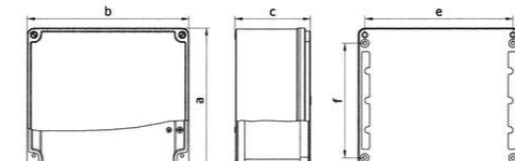


a	b	c	d	e	f
160	260	90	84	246	126

Kod Code	Malzeme Material	Renk Colour	IP	Ambalaj Packing
AB402517	Aluminium	Gri Grey	67	4



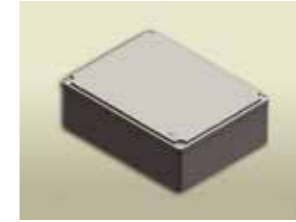
**170 x 190 x 90 mm**  
CE



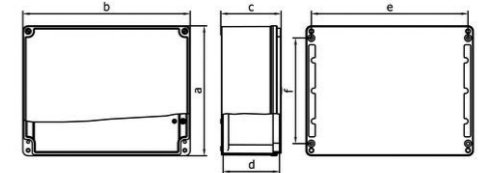
a	b	c	d	e	f
170	190	90	84	176	136

Kod Code	Malzeme Material	Renk Colour	IP	Ambalaj Packing
AB402518	Aluminium	Gri Grey	67	6

**Alüminyum Buatlar  
Aluminium Enclosures**

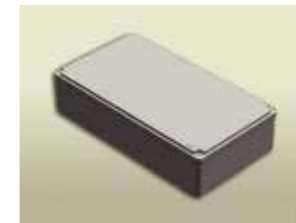


**190 x 250 x 90 mm**  
CE

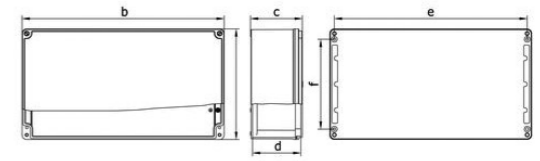


a	b	c	d	e	f
190	250	90	84	236	156

Kod Code	Malzeme Material	Renk Colour	IP	Ambalaj Packing
AB402520	Aluminium	Gri Grey	67	3

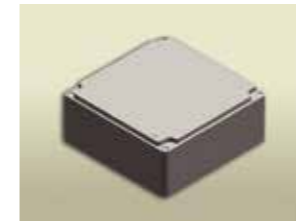


**190 x 350 x 90 mm**  
CE

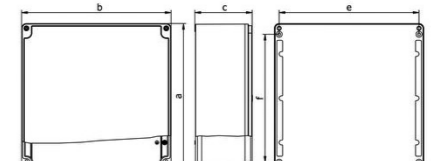


a	b	c	d	e	f
190	350	90	84	336	156

Kod Code	Malzeme Material	Renk Colour	IP	Ambalaj Packing
AB402522	Aluminium	Gri Grey	67	3

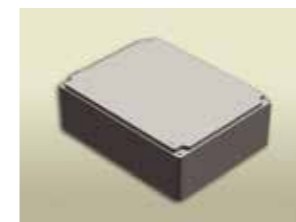


**250 x 250 x 110 mm**  
CE

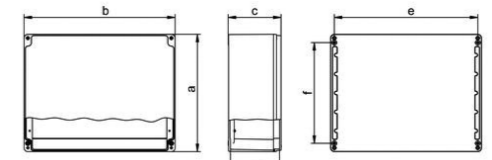


a	b	c	d	e	f
250	250	110	103	230	206

Kod Code	Malzeme Material	Renk Colour	IP	Ambalaj Packing
AB402524	Aluminium	Gri Grey	67	3



**310 x 400 x 140 mm**  
CE



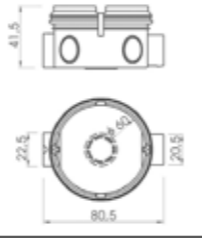
a	b	c	d	e	f
310	400	140	130	380	266

Kod Code	Malzeme Material	Renk Colour	IP	Ambalaj Packing
AB402530	Aluminium	Gri Grey	67	2



**Sıvaaltı 60mm Boru Geçmeli Tuğla Duvar Kasası**  
Flush-Mounting 60mm One Gang Brick Wall Switch Box

Koruma Sınıfı	Protection Class	IP 20
Min. çalışma sıcaklığı	Min. Working Temp.	-15
Max. çalışma sıcaklığı	Max. Working Temp.	+60

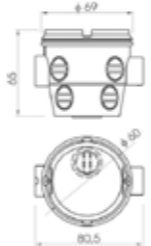


Sipariş Kodu Order Code	Kasa Tipi	Box Type	Sertifikalar Certification	Paketleme Packing
AKNKHF	Halogen-Free ve Alev Yayan	Halogen-Free and Non Self-Extinguishing	-	600
AKNKHV	Halogen-Free ve Alev Yayımayan	Halogen-Free and Self-Extinguishing	CE	600



**Sıvaaltı 60mm Derin Boru Geçmeli Tuğla Duvar Kasası**  
Flush-Mounting 60mm Deep One Gang Brick Wall Switch Box

Koruma Sınıfı	Protection Class	IP 20
Min. çalışma sıcaklığı	Min. Working Temp.	-15
Max. çalışma sıcaklığı	Max. Working Temp.	+60

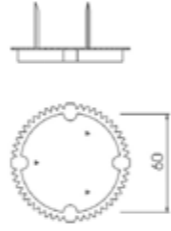


Sipariş Kodu Order Code	Kasa Tipi	Box Type	Sertifikalar Certification	Paketleme Packing
AKDKHF	Halogen-Free ve Alev Yayan	Halogen-Free and Non Self-Extinguishing	-	550
AKDKHV	Halogen-Free ve Alev Yayımayan	Halogen-Free and Self-Extinguishing	CE	550



**60mm Boru Geçmeli Tuğla Duvar Kasa Kapağı**  
60mm One Gang Brick Wall Junction Box Signal Cover

Koruma Sınıfı	Protection Class	IP 20
Min. çalışma sıcaklığı	Min. Working Temp.	-15
Max. çalışma sıcaklığı	Max. Working Temp.	+60



Sipariş Kodu Order Code	Kasa Tipi	Box Type	Sertifikalar Certification	Paketleme Packing
AKKKHF	Halogen-Free ve Alev Yayan	Halogen-Free and Non Self-Extinguishing	-	500



**Sıvaaltı 70mm Tuğla Duvar Dağıtıcı Buat**  
Flush-Mounting 70mm Brick Wall Junction Box

Koruma Sınıfı	Protection Class	IP 20
Min. çalışma sıcaklığı	Min. Working Temp.	-15
Max. çalışma sıcaklığı	Max. Working Temp.	+60

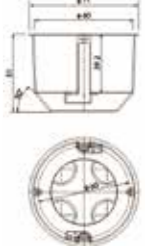


Sipariş Kodu Order Code	Kasa Tipi	Box Type	Sertifikalar Certification	Paketleme Packing
AKDBHF	Halogen-Free ve Alev Yayan	Halogen-Free and Non Self-Extinguishing	-	600
AKDBHV	Halogen-Free ve Alev Yayımayan	Halogen-Free and Self-Extinguishing	CE	600



**Alçıpan Duvar Kasası**  
Hollow Wall Switch Box

Koruma Sınıfı	Protection Class	IP 20
Min. çalışma sıcaklığı	Min. Working Temp.	-15
Max. çalışma sıcaklığı	Max. Working Temp.	+60



Sipariş Kodu Order Code	Kasa Tipi	Box Type	Sertifikalar Certification	Paketleme Packing
AKAKHF	Halogen-Free ve Alev Yayan	Halogen-Free and Non Self-Extinguishing	-	500
AKAKHV	Halogen-Free ve Alev Yayımayan	Halogen-Free and Self-Extinguishing	CE	500



### Modüler Alçıpan Kasalar Modular Hollow Wall Box

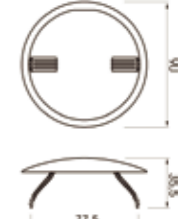
Halogen Free  
Alev Yayımayan  
Halogen Free  
Self-Extinguishing

Sipariş Kodu Order Code	Tanım	Description	Sertifikalar Certification	Paketleme Packing
AKAKHF-2	Alçıpan Kasa 2'li	Hollow Wall Box 2 Gang	CE	60
AKAKHF-3	Alçıpan Kasa 3'lü	Hollow Wall Box 3 Gang		40
AKAKHF-4	Alçıpan Kasa 4'lü	Hollow Wall Box 4 Gang		28
AKAKHF-5	Alçıpan Kasa 5'li	Hollow Wall Box 5 Gang		24
AKAKHF-6	Alçıpan Kasa 6'lı	Hollow Wall Box 6 Gang		20



**Sıvaaltı Tuğla Duvar Yaylı Buat Kapağı**  
Flush-Mounting Brick Wall Spring Junction Box Cover

Koruma Sınıfı	Protection Class	IP 20
Min. çalışma sıcaklığı	Min. Working Temp.	-15
Max. çalışma sıcaklığı	Max. Working Temp.	+60



Sipariş Kodu Order Code	Kasa Tipi	Box Type	Sertifikalar Certification	Paketleme Packing
AKBKHF	Halogen-Free ve Alev Yayan	Halogen-Free and Non Self-Extinguishing	-	300
AKBKHV	Halogen-Free ve Alev Yayımayan	Halogen-Free and Self-Extinguishing	CE	300

**Buat Kasası Komple**  
Junction Box Set

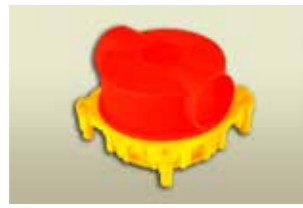
Koruma Sınıfı	Protection Class	IP 44
Min. çalışma sıcaklığı	Min. Working Temp.	-15
Max. çalışma sıcaklığı	Max. Working Temp.	+60

Sipariş Kodu Order Code	Kasa Tipi	Box Type	Sertifikalar Certification	Paketleme Packing
AKBKKHF	Halogen-Free ve Alev Yayan	Halogen-Free and Non Self-Extinguishing	CE	-
AKBKKHV	Halogen-Free ve Alev Yaymayan	Halogen-Free and Self-Extinguishing		-

**Tavan Askısı Komple**  
Ceiling Junction Box Set

Koruma Sınıfı	Protection Class	IP 44
Min. çalışma sıcaklığı	Min. Working Temp.	-15
Max. çalışma sıcaklığı	Max. Working Temp.	+60

Sipariş Kodu Order Code	Kasa Tipi	Box Type	Sertifikalar Certification	Paketleme Packing
AKTAKK1HF	Halogen-Free ve Alev Yayan	Halogen-Free and Non Self-Extinguishing	CE	-
AKTAKK1HV	Halogen-Free ve Alev Yaymayan	Halogen-Free and Self-Extinguishing		-

**Anahtar Kasası Komple**  
Switch Box Set

Koruma Sınıfı	Protection Class	IP 44
Min. çalışma sıcaklığı	Min. Working Temp.	-15
Max. çalışma sıcaklığı	Max. Working Temp.	+60

Sipariş Kodu Order Code	Kasa Tipi	Box Type	Sertifikalar Certification	Paketleme Packing
AKAKKHF	Halogen-Free ve Alev Yayan	Halogen-Free and Non Self-Extinguishing	CE	-
AKAKKHV	Halogen-Free ve Alev Yaymayan	Halogen-Free and Self-Extinguishing		-

**Sıvaaltı Dağıtıcı Buat Ø 80**  
Junction Box Ø 80

Koruma Sınıfı	Protection Class	IP 44
Min. çalışma sıcaklığı	Min. Working Temp.	-15
Max. çalışma sıcaklığı	Max. Working Temp.	+60

Sipariş Kodu Order Code	Kasa Tipi	Box Type	Sertifikalar Certification	Paketleme Packing
AKDB80HF	Halogen-Free ve Alev Yayan	Halogen-Free and Non Self-Extinguishing	CE	-
AKDB80HV	Halogen-Free ve Alev Yaymayan	Halogen-Free and Self-Extinguishing		-

**Aplik Ø 20 Komple**  
Wall Fitting Ø 20 Set

Koruma Sınıfı	Protection Class	IP 44
Min. çalışma sıcaklığı	Min. Working Temp.	-15
Max. çalışma sıcaklığı	Max. Working Temp.	+60

Sipariş Kodu Order Code	Kasa Tipi	Box Type	Sertifikalar Certification	Paketleme Packing
AKA20KHF	Halogen-Free ve Alev Yayan	Halogen-Free and Non Self-Extinguishing	CE	-
AKA20KHV	Halogen-Free ve Alev Yaymayan	Halogen-Free and Self-Extinguishing		-

**Aplik Ø 35 Komple**  
Wall Fitting Ø 35 Set

Koruma Sınıfı	Protection Class	IP 44
Min. çalışma sıcaklığı	Min. Working Temp.	-15
Max. çalışma sıcaklığı	Max. Working Temp.	+60

Sipariş Kodu Order Code	Kasa Tipi	Box Type	Sertifikalar Certification	Paketleme Packing
AKA35KHF	Halogen-Free ve Alev Yayan	Halogen-Free and Non Self-Extinguishing	CE	-
AKA35KHV	Halogen-Free ve Alev Yaymayan	Halogen-Free and Self-Extinguishing		-

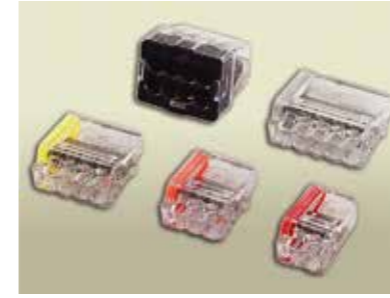
**Pater (Tavan Askısı Kasası)**  
Pater

Koruma Sınıfı	Protection Class	IP 44
Min. çalışma sıcaklığı	Min. Working Temp.	-15
Max. çalışma sıcaklığı	Max. Working Temp.	+60

Sipariş Kodu Order Code	Kasa Tipi	Box Type	Sertifikalar Certification	Paketleme Packing
AKPHF	Halogen-Free ve Alev Yayan	Halogen-Free and Non Self-Extinguishing	CE	-

**Boru İniş Takoza**

Sipariş Kodu Order Code	Kasa Tipi	Sertifikalar Certification	Paketleme Packing
AKPHF-2	18'lik İkili Boru İniş Takoza	CE	100
AKPHF-3	18'lik Üçlü Boru İniş Takoza		100
AKPHF-4	20'lik Üçlü Boru İniş Takoza		100
AKPHF-5	32'lik Tekli Boru İniş Takoza		100



Akım	Current	24A
Gerilim	Voltage	450V
İletken Tipi	Conductor Type	Tek Damarlı Rigid
İletken Kesiti	Conductor Cross-Section	0,5 - 2,5 mm <sup>2</sup>
Min. Çalışma Sıcaklığı	Min. Working Temp.	-30°C
Max. Çalışma Sıcaklığı	Max. Working Temp.	+110°C
Gövde	Housing	(PC)

### Buat İçi Yaylı Klemens Push-in Type Connector



Halogen Free  
Alev Yayımayan



Halogen Free  
Self-Extinguishing



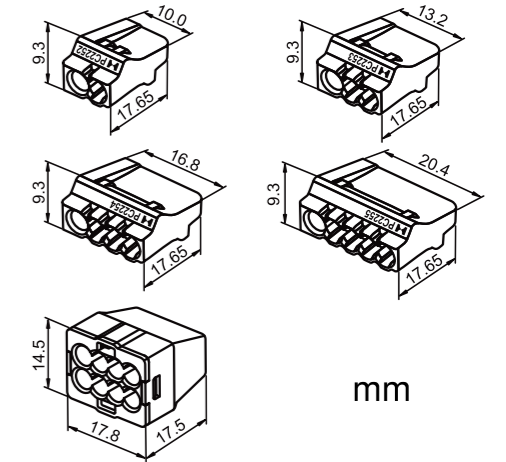
### Uygulama Yerleri

Anahtar Kasaları  
Dağıtım Kutuları  
Elektrik Panoları  
Aydınlatma Armatürleri  
Güvenlik /Alarm Sistemleri  
Prefabrik Kablolama Sistemleri

### Applications

Junction Boxes  
Distribution Boxes  
Control Panels  
OEM Lighting Manufacturing  
Security/Alarm Systems  
Prefabricated Wiring Systems

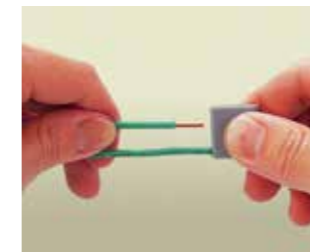
Sipariş Kodu Order Code	Renk Color	Giriş Sayısı Ports	Ambalaj Packing
PC2252	Kırmızı Red	2	1000
PC2253	Turuncu Orange	3	1000
PC2254	Sarı Yellow	4	500
PC2255	Gri Grey	5	500
PC2258	Siyah Black	8	250



### Kullanım Şekli Installation



1.ELEKTRİĞİ KESİNİZ.  
Tek damarlı kabloyu yaklaşık 11 mm soyun. Soyma boyu klemensin üzerindedir.



2.Soyulmuş iletkeni bastırarak deliğe sokun. Çevirmeye veya bantlamaya gerek kalmamıştır.



3.Bağlantıyı test etmek için klemensin üzerindeki yarığı kullanınız.



Buat içi bağlantınız hazır.

1.TURN OFF POWER.  
Strip wire approx. 11 mm. The stripping length is built on the connector.

2.Push stripped solid conductor into the port of connector fully, no more twisting or taping required.

3.Use a voltage tester to test your connection via the slot on the connector.

Your connection is ready.

Uyarı: Bağlantıyı düzeltmek veya değiştirmek için, çıkaracağınız kabloyu tutup; yavaşça sağa ve sola doğru çevirerek ve çekerek çıkarınız.

Note: To correct or change wires, hold the wire to be removed firmly, then twist alternately left and right while pulling on the connector.

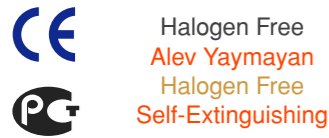




Akım	Current	32A
Gerilim	Voltage	450V
İletken Tipi: Tek ve Çok Damarlı	Conductor Type: Rigid and Stranded	
İletken Kesiti	Conductor Cross-Section	0,14 - 4,0 mm <sup>2</sup>
Min. Çalışma Sıcaklığı	Min. Working Temp.	-30°C
Max. Çalışma Sıcaklığı	Max. Working Temp.	+110°C
Gövde	Housing	(PC-PA)

**Buat İçi Kalın  
Tırnaklı Klemens**  
Compact Splicing  
Connector (thick lever)

Sipariş Kodu Order Code	Giriş Sayısı Ports	Ambalaj Packing
412	2	100
413	3	100
415	5	100



Halogen Free  
Alev Yaymayan  
Halogen Free  
Self-Extinguishing

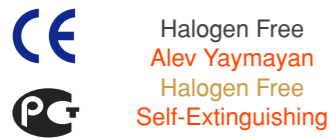


Akım	Current	32A
Gerilim	Voltage	450V
İletken Tipi: Tek ve Çok Damarlı	Conductor Type: Rigid and Stranded	
İletken Kesiti	Conductor Cross-Section	0,5 - 4,0 mm <sup>2</sup>
Min. Çalışma Sıcaklığı	Min. Working Temp.	-30°C
Max. Çalışma Sıcaklığı	Max. Working Temp.	+110°C
Gövde	Housing	(PC-PA)

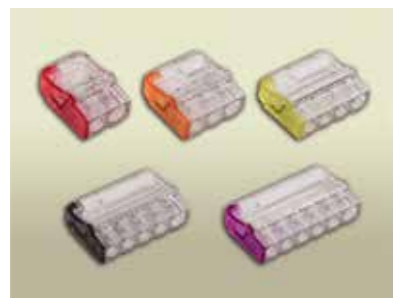
**Buat İçi İnce  
Tırnaklı Klemens**  
Compact Splicing  
Connector (thin lever)



Sipariş Kodu Order Code	Giriş Sayısı Ports	Ambalaj Packing
PC622	2	100
PC623	3	100
PC625	5	100



Halogen Free  
Alev Yaymayan  
Halogen Free  
Self-Extinguishing



Akım	Current	24A
Gerilim	Voltage	450V
İletken Tipi	Conductor Type	Tek Damarlı Rigid
İletken Kesiti	Conductor Cross-Section	0,5 - 2,5 mm <sup>2</sup>
Min. Çalışma Sıcaklığı	Min. Working Temp.	-30°C
Max. Çalışma Sıcaklığı	Max. Working Temp.	+85°C
Gövde	Housing	(PC)

**Mini Buat İçi Yaylı Klemens**  
Mini Push-in Type  
Connector

Sipariş Kodu Order Code	Renk Color	Giriş Sayısı Ports	Ambalaj Packing
PC212	Kırmızı Red	2	1000
PC213	Turuncu Orange	3	1000
PC214	Sarı Yellow	4	500
PC215	Gri Grey	5	500
PC216	Mor purple	6	500

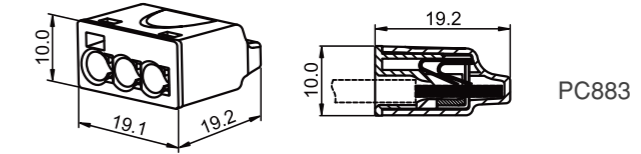


Halogen Free  
Alev Yaymayan  
Halogen Free  
Self-Extinguishing

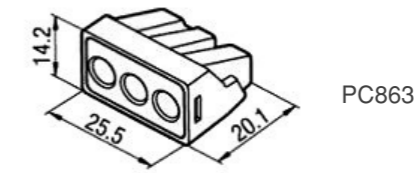


İletken Tipi: Tek ve Çok Damarlı  
Min. Çalışma Sıcaklığı: -30 °C  
Max. Çalışma Sıcaklığı: +110°C  
Gövde: PC ve PA

Conductor Type: Rigid and Stranded  
Min. operating temp.: -30 °C  
Max. operating temp.: +110 °C  
Housing: Polyamide PC and PA



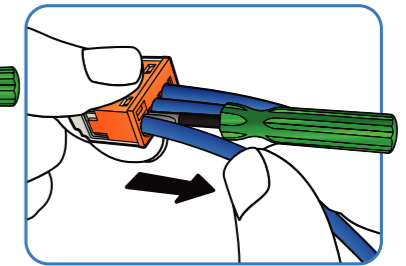
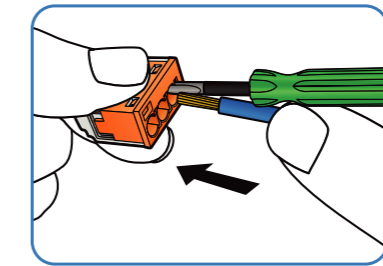
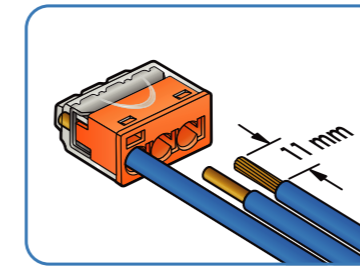
Buat İçi Yaylı Klemens 1,0 - 4,0 mm<sup>2</sup>  
Push-in Type Connectors 1,0 - 4,0 mm<sup>2</sup>  
Buat İçi Yaylı Klemens 2,5 - 6,0 mm<sup>2</sup>  
Push-in Type Connectors 2,5 - 6,0 mm<sup>2</sup>



Halogen Free  
Alev Yaymayan  
Halogen Free  
Self-Extinguishing



Sipariş Kodu Order Code	İletken Kesiti Conductor Cross Section	Gerilim Voltage	Akım Current	Ambalaj Packing
PC883	1,0 - 4,0 mm <sup>2</sup>	450V	32A	500
PC863	2,5 - 6,0 mm <sup>2</sup>	450V	41A	250



Terminal: Nikel Kaplı Piring  
Vida: Çinko Kaplı Çelik  
Min. Çalışma Sıcaklığı: -15°C  
Max. Çalışma Sıcaklığı: +85°C  
Gövde: Polipropilen (PP)

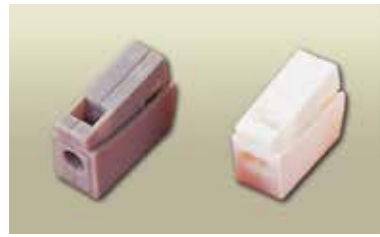
Terminal: Nickel Plated Brass  
Screw: Zinc Plated Steel  
Min. Operating Temp.: -15°C  
Max. Operating Temp.: +85°C  
Housing: Polypropylene (PP)

**Esnek  
Sıra Klemens**  
Flexible  
Terminal Block

Halogen Free  
Alev Yaymayan  
Halogen Free  
Self-Extinguishing



Sipariş Kodu Order Code	No	Kesit Cross Section	Akım/Gerilim Current/Voltage	Vida Screw	Ambalaj Packing
PA20P	1	4 mm <sup>2</sup>	32A / 450V	M2.6x5	50
PA30P	2	6 mm <sup>2</sup>	41A / 450V	M3.0x6	50
PA40P	3	10 mm <sup>2</sup>	57A / 500V	M3.5x7	40
PA50P	4	16 mm <sup>2</sup>	76A / 450V	M4.0x9	25
PA60P	5	25 mm <sup>2</sup>	101A / 750V	M5.0x11	10



**Aydınlatma Klemensi**  
**Lighting Connector**

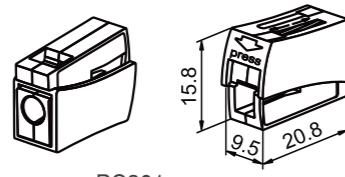
Halogen Free  
Alev Yayımayan  
Halogen Free  
Self-Extinguishing



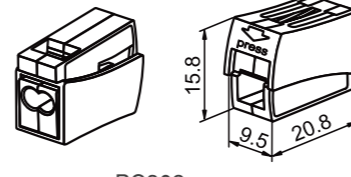
İletken Tipi: Tek ve Çok Damarlı  
Min. Çalışma Sıcaklığı: -30 °C  
Max. Çalışma Sıcaklığı: +110°C  
Gövde: Poliamid (PA)

Conductor Type: Rigid and Stranded  
Min. operating temp.: -30 °C  
Max. operating temp.: +110 °C  
Housing: Polyamide (PA)

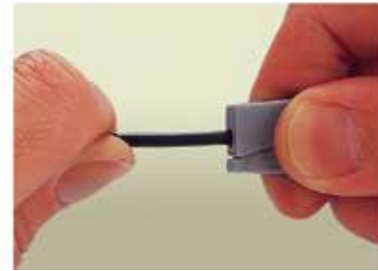
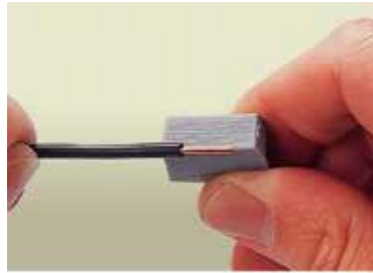
Sipariş Kodu Order Code	İletken Kesti Conductor Cross Section	Gerilim Voltage	Akım Current	Ambalaj Packing
PC301	0,75 - 2,5 mm <sup>2</sup>	450V	24A	500
PC302	0,75 - 2,5 mm <sup>2</sup>	450V	24A	500



PC301



PC302



**Yüksüklü Buat Klemens**  
**Close-End Wire Connector**

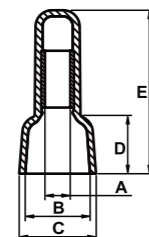
Halogen Free  
Alev Yayımayan  
Halogen Free  
Self-Extinguishing



İletken Tipi: Tek ve Çok Damarlı  
Min. Çalışma Sıcaklığı: -30 °C  
Max. Çalışma Sıcaklığı: +105°C  
Gövde: Poliamid (PA)

Conductor Type: Rigid and Stranded  
Min. operating temp.: -30 °C  
Max. operating temp.: +105 °C  
Housing: Polyamide (PA)

Sipariş Kodu Order Code	İletken Kesti Conductor Cross Section	Gerilim Voltage	Ambalaj Packing
PCCE1	0,65 - 2,62 mm <sup>2</sup>	300V	1000
PCCE2	0,65 - 3,93 mm <sup>2</sup>	300V	1000
PCCE5	0,64 - 9,14 mm <sup>2</sup>	300V	1000
PCCE8	4,16 - 17,14 mm <sup>2</sup>	300V	500



Sipariş Kodu Order Code	A	B	C	D	E
PCCE1	2,6	6,2	7,8	6,0	18,0
PCCE2	3,1	7,9	9,5	7,0	20,0
PCCE5	4,4	10,5	12,5	9,6	25,5
PCCE8	5,3	12,4	14,3	12,0	27,7



**Yüksük Klemens**  
**Screw-On Wire Connector**

Halogen Free  
Alev Yayımayan  
Halogen Free  
Self-Extinguishing



Kare Kesitli Yay

Min. çalışma sıcaklığı: -15°

Max. çalışma sıcaklığı: +105°

Gövde: Poliamid (PA)

Square Wire Spring

Min. operating temp.: -15°

Max. operating temp.: +105°

Housing: Polyamide (PA)

Sipariş Kodu Order Code	Kesit Cross Section	Gerilim Voltage	Renk Color	Ambalaj Packing
P1	0.65 - 2.62 mm <sup>2</sup>	300V	Gri Grey	1000
P2	0.65 - 3.93 mm <sup>2</sup>	300V	Mavi Blue	1000
P3	1.34 - 5.76 mm <sup>2</sup>	600V	Turuncu Orange	500
P4	0.64 - 9.14 mm <sup>2</sup>	600V	Sarı Yellow	500
P6	4.16 - 17.14 mm <sup>2</sup>	600V	Kırmızı Red	500



**Kanatlı Yüksük Klemens**  
**Winged Wire Connector**

Halogen Free  
Alev Yayımayan  
Halogen Free  
Self-Extinguishing



Kare Kesitli Yay

Min. çalışma sıcaklığı: -15°

Max. çalışma sıcaklığı: +105°

Gövde: Poliamid (PA)

Square Wire Spring

Min. operating temp.: -15°

Max. operating temp.: +105°

Housing: Polyamide (PA)

Sipariş Kodu Order Code	Kesit Cross Section	Gerilim Voltage	Renk Color	Ambalaj Packing
P11	1.64 - 9.93 mm <sup>2</sup>	600V	Sarı Yellow	500
P12	0.65 - 9.93 mm <sup>2</sup>	600V	Bej Beige	500
P13	1.64 - 21.00 mm <sup>2</sup>	600V	Kırmızı Red	500
P15	1.64 - 21.00 mm <sup>2</sup>	600V	Gri Grey	250
P17	9.93 - 29.90 mm <sup>2</sup>	600V	Mavi Blue	100



**Topraklama Klemensi**  
**Grounding Connector**

Halogen Free  
Alev Yayımayan  
Halogen Free  
Self-Extinguishing



Kare Kesitli Yay

Min. çalışma sıcaklığı: -15°

Max. çalışma sıcaklığı: +105°

Gövde: Poliamid (PA)

Square Wire Spring

Min. operating temp.: -15°

Max. operating temp.: +105°

Housing: Polyamide (PA)

Sipariş Kodu Order Code	Kesit Cross Section	Gerilim Voltage	Renk Color	Ambalaj Packing
P99	5.76 - 9.14 mm <sup>2</sup>	-	Yeşil Green	500



-40°C  
+250°C



Galvanizli Çelik Spiral Boru  
Galvanised Steel Flexible Conduit

Sipariş Kodu Order Code	Ölçü Size mm	İç Inside Ø mm	Dış Outside Ø mm	Ambalaj Packing m
CBGS-7	PG-7	7	9	50
CBGS-9	1/4"/PG-9	9	12	50
CBGS-11	3/8"/PG-11	11	14	50
CBGS-13	PG-13,5	14	17	50
CBGS-16	1/2"/PG-16	16	19	50
CBGS-17	5/8"/PG-16	18	21	50
CBGS-21	3/4"/PG-21	21	24	50
CBGS-27	1"/PG-29	26	29	25
CBGS-35	1 1/4"/PG-36	35	39	25
CBGS-40	1 1/2"/PG-42	40	44	25
CBGS-50	2"/PG-48	50	55	25
CBGS-65	2 1/2"	63	67	10
CBGS-75	3"	75	81	10
CBGS-100	4"	102	110	10



IP 68

-40°C  
+250°C



PVC Kaplı Galvanizli Çelik Spiral Boru  
PVC Coated Galvanised Steel Flexible Conduit

Sipariş Kodu Order Code	Ölçü Size mm	İç Inside Ø mm	Dış Outside Ø mm	Ambalaj Packing m
CBGSP-7	PG-7	7	10	50
CBGSP-9	1/4"/PG-9	9	12,5	50
CBGSP-11	3/8"/PG-11	11	15	50
CBGSP-13	PG-13,5	14	18	50
CBGSP-16	1/2"/PG-16	16	20	50
CBGSP-17	5/8"/PG-16	18	22	50
CBGSP-21	3/4"/PG-21	21	25	50
CBGSP-27	1"/PG-29	26	31	25
CBGSP-35	1 1/4"/PG-36	35	40	25
CBGSP-40	1 1/2"/PG-42	40	45	25
CBGSP-50	2"/PG-48	50	56	25
CBGSP-65	2 1/2"	63	70	10
CBGSP-75	3"	75	87	10
CBGSP-100	4"	102	112	10



Çelik Spiral Boru Rakoru  
Flexible Steel Conduit Glans



Sipariş Kodu Order Code	Dış Ölçüsü Thread Size	Uygun Boru Suitable Conduit	Ambalaj Packing m
469T	PG-11	CBGS-11	25
470T	PG-13,5	CBGS-13	25
471T	PG-16	CBGS-16	25
472T	PG-21	CBGS-21	25
473T	PG-29	CBGS-27	50
474T	PG-36	CBGS-35	5
475T	PG-42	CBGS-40	2
476T	PG-48	CBGS-50	1



Çelik Spiral Boru Rakoru Vidalı Tip  
Flexible Steel Conduit Gland



Sipariş Kodu Order Code	Dış Ölçüsü Thread Size	Uygun Boru Suitable Conduit	Ambalaj Packing m
150	1/2"/PG-16	CBGS-16	25
151	3/4"/PG-21	CBGS-21	25
152	1"/PG-29	CBGS-27	10
153	1 1/4"/PG-36	CBGS-35	10
154	1 1/2"/PG42	CBGS-40	5
155	2"/PG48	CBGS-50	10



**EMT Boru / EMT Conduit**

Sipariş Kodu Order Code	Ölçü Size mm	Dış Outside Ø mm	Et Kalınlığı Wall Thickness Ø mm	Ambalaj Packing m
CBEMT-050	1/2"	17,9	1,07	30
CBEMT-075	3/4"	23,4	1,24	30
CBEMT-100	1"	29,5	1,45	30
CBEMT-125	1 1/4"	38,3	1,60	15
CBEMT-150	1 1/2"	44,2	1,65	15
CBEMT-200	2"	55,8	1,65	9
CBEMT-250	2 1/2"	73,0	1,83	3
CBEMT-300	3"	88,9	1,83	3
CBEMT-350	3 1/2"	101,6	2,11	3
CBEMT-400	4"	114,3	2,11	3

Malzeme: Sıcak Daldırma  
Galvanizli Çelik  
Material: Hot-Dipped  
Galvanised Steel  
UL NO: E489826



**EMT Vidalı Boru-Buat Rakoru / EMT Set Screw Type Connector**

Sipariş Kodu Order Code	Ölçü Size mm	Ambalaj Packing m
530	1/2"	50
531	3/4"	25
532	1"	20
533	1 1/4"	20
534	1 1/2"	20
535	2"	20

Malzeme: Zamak  
Material: Die Cast Zinc  
UL NO: E489806



**EMT Vidalı Boru Mufu / EMT Set Screw Type Coupling**

Sipariş Kodu Order Code	Ölçü Size mm	Ambalaj Packing m
540	1/2"	50
541	3/4"	25
542	1"	20
543	1 1/4"	20
544	1 1/2"	20
545	2"	20

Malzeme: Zamak  
Material: Die Cast Zinc  
UL NO: E489806



**EMT Sıkmalı Boru-Buat Rakoru / EMT Compression Type Connector**

Sipariş Kodu Order Code	Ölçü Size mm	Ambalaj Packing m
570	1/2"	50
571	3/4"	25
572	1"	20
573	1 1/4"	20
574	1 1/2"	20
575	2"	20

Malzeme: Zamak  
Material: Die Cast Zinc  
UL NO: E489806



**EMT Sıkmalı Boru Mufu / EMT Compression Type Coupling**

Sipariş Kodu Order Code	Ölçü Size mm	Ambalaj Packing m
580	1/2"	50
581	3/4"	25
582	1"	20
583	1 1/4"	20
584	1 1/2"	20

Malzeme: Zamak  
Material: Die Cast Zinc  
UL NO: E489806



**EMT Tek Delikli Kroşe / EMT One Hole Steel Strap**

Sipariş Kodu Order Code	Ölçü Size mm	Ambalaj Packing m
SP10	1/2"	100
SP11	3/4"	100
SP12	1"	50
SP13	1 1/4"	25
SP14	1 1/2"	25
SP15	2"	25

Malzeme: Çelik  
Material: Steel  
UL NO: E489809



**EMT Çift Delikli Boru Kroşe / EMT Two Hole Steel Strap**

Sipariş Kodu Order Code	Ölçü Size mm	Ambalaj Packing m
SP20	1/2"	100
SP21	3/4"	100
SP22	1"	50
SP23	1 1/4"	25
SP24	1 1/2"	25
SP25	2"	25

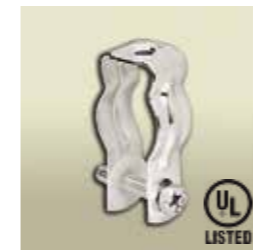
Malzeme: Çelik  
Material: Steel  
UL NO: E489809



**EMT 90° Dirsek / EMT 90° Elbow**

Sipariş Kodu Order Code	Ölçü Size mm	Ambalaj Packing m
81	1/2"	50
82	3/4"	50
83	1"	25
84	1 1/4"	20
85	1 1/2"	20
86	2"	10

Malzeme: Çelik  
Material: Steel  
UL NO: E489826



**EMT Boru Asma Kelepçesi / EMT Conduit Hanger**

Sipariş Kodu Order Code	Ölçü Size mm	Ambalaj Packing m
2201	1/2"	100
2202	3/4"	100
2203	1"	100
2204	1 1/4"	100
2205	1 1/2"	100
2206	2"	50

Malzeme: Çelik  
Material: Steel  
UL NO: E489809



**EMT Plastik Entül / EMT Plastic Ferrule**

Sipariş Kodu Order Code	Ölçü Size mm	Ambalaj Packing m
CBEPE050	1/2"	100
CBEPE075	3/4"	100
CBEPE100	1"	100
CBEPE125	1 1/4"	100
CBEPE150	1 1/2"	100
CBEPE200	2"	50

Malzeme: PVC  
Material: PVC



**EMT Çelik Spiral Boru Bağlantı Mufu EMT to Flexible Steel Conduit Coupling**

Sipariş Kodu Order Code	Ölçü Size mm	Ambalaj Packing m
EF02	1/2"	100
EF03	3/4"	100
EF04	1"	100

Malzeme: Çelik  
Material: Steel



#### IMC Boru

#### IMC Conduit

Malzeme: Sıcak Daldırma  
Galvanizli Çelik  
Material: Hot-Dipped  
Galvanised Steel

Sipariş Kodu Order Code	Ölçü Size mm	Dış Outside Ø mm	Et Kalınlığı Wall Thickness Ø mm	Ambalaj Packing m
CBIMC-050	1/2"	20,7	1,80	30
CBIMC-075	3/4"	26,1	1,90	30
CBIMC-100	1"	32,8	2,20	30
CBIMC-125	1 1/4"	41,6	2,20	15
CBIMC-150	1 1/2"	47,8	2,30	15
CBIMC-200	2"	59,9	2,40	9
CBIMC-250	2 1/2"	72,6	3,50	3
CBIMC-300	3"	88,3	3,50	3
CBIMC-350	3 1/2"	100,9	3,50	3
CBIMC-400	4"	113,4	3,50	3



#### IMC Dişli Boru-Buat Rakoru

#### IMC Threaded Connector

Malzeme: Zamak  
Material: Die Cast Zinc

Sipariş Kodu Order Code	Ölçü Size mm	Ambalaj Packing m
CBIDR050	1/2"	25
CBIDR075	3/4"	25
CBIDR100	1"	25
CBIDR125	1 1/4"	10
CBIDR150	1 1/2"	10
CBIDR200	2"	10



#### IMC Dişli Muf

#### IMC Threaded Coupling

Malzeme: Döküm Demir  
Material: Malleable iron

Sipariş Kodu Order Code	Ölçü Size mm	Ambalaj Packing m
CBIDM050	1/2"	100
CBIDM075	3/4"	100
CBIDM100	1"	50
CBIDM125	1 1/4"	25
CBIDM150	1 1/2"	25
CBIDM200	2"	20

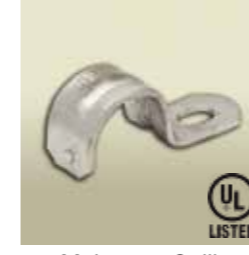


#### IMC Üç Parçalı Muf

#### IMC Three Pieces Coupling

Malzeme: Döküm Demir  
Material: Malleable iron

Sipariş Kodu Order Code	Ölçü Size mm	Ambalaj Packing m
CBIDMP050	1/2"	25
CBIDMP075	3/4"	25
CBIDMP100	1"	10
CBIDMP125	1 1/4"	5
CBIDMP150	1 1/2"	5
CBIDMP200	2"	5



Malzeme: Çelik  
Material: Steel  
UL NO: E489809

#### IMC Tek Delikli Kroşe / IMC One Hole Steel Strap

Sipariş Kodu Order Code	Ölçü Size mm	Ambalaj Packing m
SP30	1/2"	100
SP31	3/4"	100
SP32	1"	50
SP33	1 1/4"	50
SP34	1 1/2"	25
SP35	2"	25



Malzeme: Çelik  
Material: Steel  
UL 489809

#### IMC Çift Delikli Kroşe / IMC One Two Hole Steel Strap

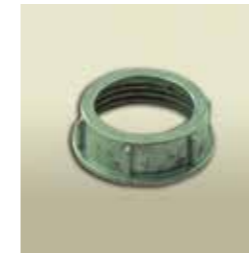
Sipariş Kodu Order Code	Ölçü Size mm	Ambalaj Packing m
SP40	1/2"	100
SP41	3/4"	100
SP42	1"	50
SP43	1 1/4"	50
SP44	1 1/2"	25
SP45	2"	25



Malzeme: Çelik  
Material: Steel

#### IMC 90° Dişli Dirsek / IMC 90° Threaded Elbow

Sipariş Kodu Order Code	Ölçü Size mm	Ambalaj Packing m
CBID050	1/2"	100
CBID075	3/4"	50
CBID100	1"	40
CBID125	1 1/4"	20
CBID150	1 1/2"	20
CBID200	2"	16



Malzeme: Zamak  
Material: Die Cast

#### IMC Metal Bushing / IMC Metal Bushing

Sipariş Kodu Order Code	Ölçü Size mm	Ambalaj Packing m
CBIBM050	1/2"	100
CBIBM075	3/4"	100
CBIBM100	1"	50
CBIBM125	1 1/4"	50
CBIBM150	1 1/2"	20
CBIBM200	2"	20



Malzeme: PP  
Material: PP

#### IMC Plastik Bushing / EMT Plastic Bushing

Sipariş Kodu Order Code	Ölçü Size mm	Ambalaj Packing m
CBIBP050	1/2"	100
CBIBP075	3/4"	100
CBIBP100	1"	50
CBIBP125	1 1/4"	50
CBIBP150	1 1/2"	20
CBIBP200	2"	20

**EMT/IMC Kondulet Tip LB EMT/IMC Threaded Conduit Body Type LB**



Malzeme: Alüminyum  
Material: Aluminium  
UL NO: E489808

Sipariş Kodu Order Code	Ölçü Size mm			Ambalaj Packing
ELB01	1/2"			-
ELB02	3/4"			-
ELB03	1"			-
ELB04	1 1/4"			-
ELB05	1 1/2"			-
ELB06	2"			-
ELB07	2 1/2"			-
ELB08	3"			-
ELB10	4"			-

**EMT/IMC Kondulet Tip LL EMT/IMC Threaded Conduit Body Type LL**



Malzeme: Alüminyum  
Material: Aluminium  
UL NO: E489808

Sipariş Kodu Order Code	Ölçü Size mm			Ambalaj Packing
ELL01	1/2"			-
ELL02	3/4"			-
ELL03	1"			-
ELL04	1 1/4"			-
ELL05	1 1/2"			-
ELL06	2"			-
ELL07	2 1/2"			-
ELL08	3"			-
ELL10	4"			-

**EMT/IMC Kondulet Tip LR EMT/IMC Threaded Conduit Body Type LR**



Malzeme: Alüminyum  
Material: Aluminium  
UL NO: E489808

Sipariş Kodu Order Code	Ölçü Size mm			Ambalaj Packing
ELR01	1/2"			-
ELR02	3/4"			-
ELR03	1"			-
ELR04	1 1/4"			-
ELR05	1 1/2"			-
ELR06	2"			-
ELR07	2 1/2"			-
ELR08	3"			-
ELR10	4"			-

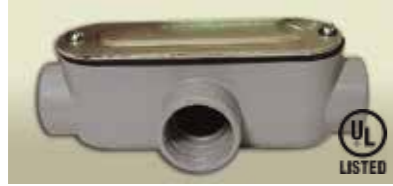
**EMT/IMC Kondulet Tip C EMT/IMC Threaded Conduit Body Type C**



Malzeme: Alüminyum  
Material: Aluminium  
UL NO: E489808

Sipariş Kodu Order Code	Ölçü Size mm			Ambalaj Packing
EC01	1/2"			-
EC02	3/4"			-
EC03	1"			-
EC04	1 1/4"			-
EC05	1 1/2"			-
EC06	2"			-
EC07	2 1/2"			-
EC08	3"			-
EC10	4"			-

**EMT/IMC Kondulet Tip T EMT/IMC Threaded Conduit Body Type T**



Malzeme: Alüminyum  
Material: Aluminium  
UL NO: E489808

Sipariş Kodu Order Code	Ölçü Size mm			Ambalaj Packing
ET01	1/2"			-
ET02	3/4"			-
ET03	1"			-
ET04	1 1/4"			-
ET05	1 1/2"			-
ET06	2"			-
ET07	2 1/2"			-
ET08	3"			-
ET10	4"			-



Malzeme: Çelik  
Material: Steel  
UL NO: E489808

**4" Kare Buat / Square Box 4"**

Sipariş Kodu Order Code	Ölçü Size mm	Ölçü Size mm		Ambalaj Packing
SB03	4"	102x102x38		50
SB18	4"	102x102x54		50



Malzeme: Çelik  
Material: Steel  
UL NO: E489808

**4" Kare Buat Kapağı / Square Box Cover 4"**

Sipariş Kodu Order Code	Ölçü Size mm			Ambalaj Packing
S001	4"			200



**Boru Bükme Aparatı / Conduit Bender**

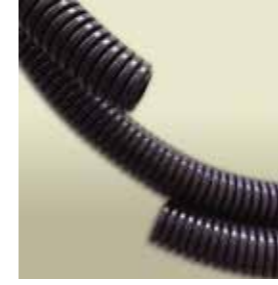
Sipariş Kodu Order Code	Ölçü Size mm			Ambalaj Packing
MCB01	1/2"			1
MCB02	3/4"			1
MCB03	1"			1

**Borsa İstanbul**  
**Istanbul Stock Exchange**



Oluklu (Spiral) Borular  
Rijit Borular  
Aksesuarlar  
Klemensler  
EMT Borular

Corrugated Pliable Conduits  
Rigid Conduits  
Accessories  
Connectors  
EMT Conduits



### PG Oluklu (Spiral) Boru PG Corrugated Conduit

Min. çalışma sıcaklığı	Min. operating temp.	-15°C
Max. çalışma sıcaklığı	Max. operating temp.	+90°C
Hammadde	Raw Material	PP

Halogen Free  
Halogen Free



Sipariş Kodu Order Code	Ölçü Size mm	İç Inside Ø mm	Dış Outside Ø mm	Bükülme Yarıçapı Bending Radius mm	Ambalaj Packing m
EBPGPP-5		5,0	8,0	15,0	100
EBPGPP-7	PG-7	6,5	10,0	15,0	100
EBPGPP-8,5		8,5	12,0	15,0	100
EBPGPP-10	PG-9	10,0	13,0	20,0	100
EBPGPP-12	PG-11	12,0	16,0	30,0	50
EBPGPP-14	PG-13,5	14,0	18,5	40,0	50
EBPGPP-17	PG-16	17,0	21,0	45,0	50
EBPGPP-19		19,0	24,0	50,0	50
EBPGPP-22		22,0	27,5	50,0	50
EBPGPP-23	PG-21	23,0	28,7	55,0	50
EBPGPP-26		26,0	31,0	60,0	25
EBPGPP-29	PG-29	29,0	34,5	65,0	25
EBPGPP-36	PG-36	36,0	42,5	80,0	25
EBPGPP-48	48,0	48,0	54,5	95,0	25



### PG Oluklu (Spiral) Boru PG Corrugated Conduit

Min. çalışma sıcaklığı	Min. operating temp.	-40°C
Max. çalışma sıcaklığı	Max. operating temp.	+120°C
Hammadde	Raw Material	PA

Halogen Free  
Halogen Free



Sipariş Kodu Order Code	Ölçü Size mm	İç Inside Ø mm	Dış Outside Ø mm	Bükülme Yarıçapı Bending Radius mm	Ambalaj Packing m
EBPGPA-5		5,0	8,0	15,0	100
EBPGPA-7	PG-7	6,5	10,0	15,0	100
EBPGPA-8,5		8,5	12,0	15,0	100
EBPGPA-10	PG-9	10,0	13,0	20,0	100
EBPGPA-12	PG-11	12,0	16,0	30,0	50
EBPGPA-14	PG-13,5	14,0	18,5	40,0	50
EBPGPA-17	PG-16	17,0	21,0	45,0	50
EBPGPA-19		19,0	24,0	50,0	50
EBPGPA-22		22,0	27,5	50,0	50
EBPGPA-23	PG-21	23,0	28,7	55,0	50
EBPGPA-26		26,0	31,0	60,0	25
EBPGPA-29	PG-29	29,0	34,5	65,0	25
EBPGPA-36	PG-36	36,0	42,5	80,0	25
EBPGPA-48	48,0	48,0	54,5	95,0	25



## PG Oluklu (Spiral) Boru Rakoru / PG Corrugated Conduit Gland

Min. çalışma sıcaklığı Min. operating temp. -40°C  
Max. çalışma sıcaklığı Max. operating temp. +105°C  
Hammadde Raw Material PA66

Sipariş Kodu Order Code	Ölçü Size mm		Uygun Boru Suitable Conduit	Ambalaj Packing m
EBPGR-7	PG-7		PGPA-7	100
EBPGR-9	PG-9		PGPA-10	100
EBPGR-11	PG-11		PGPA-12	100
EBPGR-13,5	PG-13,5		PGPA-14	50
EBPGR-16	PG-16		PGPA-17	50
EBPGR-21	PG-21		PGPA-23	25
EBPGR-29	PG-29		PGPA-29	20
EBPGR-36	PG-36		PGPA-36	10
EBPGR-48	PG-48		PGPA-48	10
EBPGRM-12	M12x1,5		PGPA-7	100
EBPGRM-16	M16x1,5		PGPA-12	50
EBPGRM-20	M20x1,5		PGPA-17	50
EBPGRM-25	M25x1,5		PGPA-23	25
EBPGRM-32	M32x1,5		PGPA-29	20
EBPGRM-40	M40x1,5		PGPA-36	10
EBPGRM-50	M50x1,5		PGPA-48	10
EBPGRM-63	M63x1,5		PGPA-48	10

Halogen Free  
Halogen Free

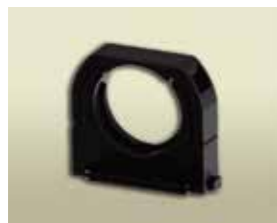


## PG Oluklu (Spiral) Boru Rakoru 90° / PG Corrugated Conduit Gland 90°

Min. çalışma sıcaklığı Min. operating temp. -40°C  
Max. çalışma sıcaklığı Max. operating temp. +105°C  
Hammadde Raw Material PA66

Sipariş Kodu Order Code	Ölçü Size mm		Uygun Boru Suitable Conduit	Ambalaj Packing m
EBPGRK-7	PG-7		PGPA-7	100
EBPGRK-9	PG-9		PGPA-10	100
EBPGRK-11	PG-11		PGPA-12	100
EBPGRK-13,5	PG-13,5		PGPA-14	50
EBPGRK-16	PG-16		PGPA-17	50
EBPGRK-21	PG-21		PGPA-23	25
EBPGRK-29	PG-29		PGPA-29	20
EBPGRK-36	PG-36		PGPA-36	10
EBPGRK-48	PG-48		PGPA-48	10

Halogen Free  
Halogen Free



## PG Oluklu (Spiral) Boru Kroşesi / PG Corrugated Conduit Clip

Min. çalışma sıcaklığı Min. operating temp. -40°C  
Max. çalışma sıcaklığı Max. operating temp. +105°C  
Hammadde Raw Material PA66

Sipariş Kodu Order Code	Ölçü Size mm		Uygun Boru Suitable Conduit	Ambalaj Packing m
EBPGBK-7	PG-7		PGPA-7	100
EBPGBK-9	PG-9		PGPA-10	100
EBPGBK-11	PG-11		PGPA-12	100
EBPGBK-13,5	PG-13,5		PGPA-14	50
EBPGBK-16	PG-16		PGPA-17	50
EBPGBK-21	PG-21		PGPA-23	25
EBPGBK-29	PG-29		PGPA-29	20
EBPGBK-36	PG-36		PGPA-36	10
EBPGBK-48	PG-48		PGPA-48	10

Halogen Free  
Halogen Free

Poliamid Kablo Rakoru  
Polyamide Cable Gland

Min. çalışma sıcaklığı Min. operating temp. -30°C  
Max. çalışma sıcaklığı Max. operating temp. +80°C  
Hammadde Raw Material PA6

Halogen Free  
Alev Yayımayan  
Halogen Free  
Self-Extinguishing



Sipariş Kodu Order Code	Ölçü Size mm		Sıkıştırma Aralığı Clamping Range mm	Ambalaj Packing m
RXKRP-01	PG-7		3,0 - 6,5	100
RXKRP-02	PG-9		4,0 - 8,0	50
RXKRP-03	PG-11		5,0 - 10,0	50
RXKRP-04	PG-13,5		6,0 - 12,0	50
RXKRP-05	PG-16		10,0 - 14,0	50
RXKRP-06	PG-21		13,0 - 18,0	25
RXKRP-07	PG-29		18,0 - 25,0	20
RXKRP-08	PG-36		22,0 - 32,0	10
RXKRP-09	PG-42		30,0 - 38,0	10
RXKRP-10	PG-48		34,0 - 44,0	10
RXKRPM-01	M12x1,5		3,0 - 6,5	100
RXKRPM-02	M16x1,5		5,0 - 10,0	50
RXKRPM-03	M20x1,5		6,0 - 12,0	50
RXKRPM-04	M25x1,5		13,0 - 18,0	25
RXKRPM-05	M32x1,5		18,0 - 25,0	20
RXKRPM-06	M40x1,5		22,0 - 32,0	10
RXKRPM-07	M50x1,5		30,0 - 38,0	10
RXKRPM-08	M63x1,5		34,0 - 44,0	10

Metal Kablo Rakoru  
Metal Cable Gland

Min. çalışma sıcaklığı Min. operating temp. -40°C  
Max. çalışma sıcaklığı Max. operating temp. +100°C

Nikel Kaplı Pirinç  
Nickel Plated Brass



Sipariş Kodu Order Code	Ölçü Size mm		Sıkıştırma Aralığı Clamping Range mm	Ambalaj Packing m
RXKRM-01	PG-7		3,0 - 6,5	100
RXKRM-02	PG-9		4,0 - 8,0	50
RXKRM-03	PG-11		5,0 - 10,0	50
RXKRM-04	PG-13,5		6,0 - 12,0	50
RXKRM-05	PG-16		10,0 - 14,0	50
RXKRM-06	PG-21		13,0 - 18,0	25
RXKRM-07	PG-29		18,0 - 25,0	20
RXKRM-08	PG-36		22,0 - 32,0	10
RXKRM-09	PG-42		30,0 - 38,0	10
RXKRM-10	PG-48		34,0 - 44,0	10
RXKRMM-01	M12x1,5		3,0 - 6,5	50
RXKRMM-02	M16x1,5		4,0 - 8,0	50
RXKRMM-03	M20x1,5		6,0 - 12,0	50
RXKRMM-04	M25x1,5		10,0 - 14,0	25
RXKRMM-05	M32x1,5		13,0 - 18,0	25
RXKRMM-06	M40x1,5		18,0 - 25,0	20
RXKRMM-07	M50x1,5		22,0 - 32,0	15
RXKRMM-08	M63x1,5		34,0 - 44,0	5





### Plastik Kör Tapa Blind Stop

Min. çalışma sıcaklığı	Min. operating temp.	-30°C
Max. çalışma sıcaklığı	Max. operating temp.	+80°C
Hammadde	Raw Material	PA6

Halogen Free  
Alev Yaymayan  
Halogen Free  
Self-Extinguishing



Sipariş Kodu Order Code	Ölçü Size mm				Ambalaj Packing m
RXTP-01	PG-7				100
RXTP-02	PG-9				100
RXTP-03	PG-11				100
RXTP-04	PG-13,5				100
RXTP-05	PG-16				100
RXTP-06	PG-21				50
RXTP-07	PG-29				50
RXTP-08	PG-36				50
RXTP-09	PG-42				25
RXTP-10	PG-48				25
RXTPM-01	M12x1,5				100
RXTPM-02	M16x1,5				100
RXTPM-03	M20x1,5				100
RXTPM-04	M25x1,5				100
RXTPM-05	M32x1,5				50
RXTPM-06	M40x1,5				50
RXTPM-07	M50x1,5				50
RXTPM-08	M63x1,5				50



### Plastik Somun Lock Nut

Min. çalışma sıcaklığı	Min. operating temp.	-40°C
Max. çalışma sıcaklığı	Max. operating temp.	+105°C
Hammadde	Raw Material	PA6

Halogen Free  
Alev Yaymayan  
Halogen Free  
Self-Extinguishing



Sipariş Kodu Order Code	Ölçü Size mm				Ambalaj Packing m
RXSP-01	PG-7				100
RXSP-02	PG-9				50
RXSP-03	PG-11				50
RXSP-04	PG-13,5				50
RXSP-05	PG-16				50
RXSP-06	PG-21				25
RXSP-07	PG-29				20
RXSP-08	PG-36				10
RXSP-09	PG-42				10
RXSP-10	PG-48				10
RXSPM-01	M12x1,5				100
RXSPM-02	M16x1,5				50
RXSPM-03	M20x1,5				50
RXSPM-04	M25x1,5				25
RXSPM-05	M32x1,5				20
RXSPM-06	M40x1,5				10
RXSPM-07	M50x1,5				10
RXSPM-08	M63x1,5				10



### Metal Kör Tapa Blind Stop

Min. çalışma sıcaklığı	Min. operating temp.	-40°C
Max. çalışma sıcaklığı	Max. operating temp.	+100°C

Nikel Kaplı Piring  
Nickel Plated Brass



Sipariş Kodu Order Code	Ölçü Size mm				Ambalaj Packing m
RXTM-01	PG-7				100
RXTM-02	PG-9				100
RXTM-03	PG-11				100
RXTM-04	PG-13,5				100
RXTM-05	PG-16				100
RXTM-06	PG-21				50
RXTM-07	PG-29				50
RXTM-08	PG-36				50
RXTMM-01	M12x1,5				100
RXTMM-02	M16x1,5				100
RXTMM-03	M20x1,5				100
RXTMM-04	M25x1,5				100
RXTMM-05	M32x1,5				50
RXTMM-06	M40x1,5				50
RXTMM-07	M50x1,5				50
RXTMM-08	M63x1,5				50



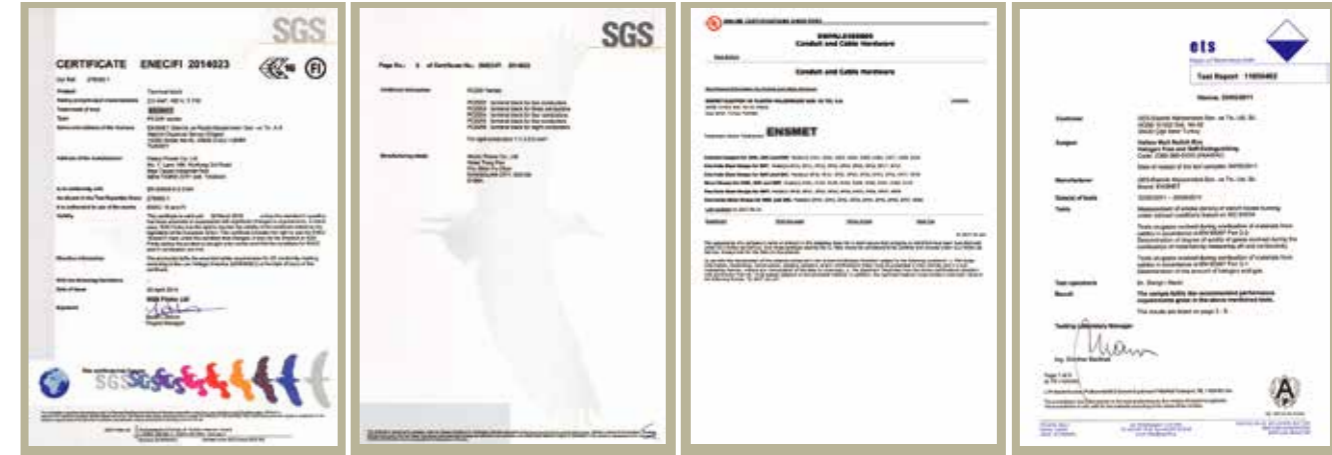
### Metal Somun Lock Nut

Min. çalışma sıcaklığı	Min. operating temp.	-40°C
Max. çalışma sıcaklığı	Max. operating temp.	+100°C

Nikel Kaplı Piring  
Nickel Plated Brass



Sipariş Kodu Order Code	Ölçü Size mm				Ambalaj Packing m
RXSM-01	PG-7				100
RXSM-02	PG-9				100
RXSM-03	PG-11				100
RXSM-04	PG-13,5				100
RXSM-05	PG-16				100
RXSM-06	PG-21				100
RXSM-07	PG-29				50
RXSM-08	PG-36				25
RXSM-09	PG-42				10
RXSM-10	PG-48				10
RXSMM-01	M12x1,5				100
RXSMM-02	M16x1,5				100
RXSMM-03	M20x1,5				100
RXSMM-04	M25x1,5				100
RXSMM-05	M32x1,5				50
RXSMM-06	M40x1,5				50
RXSMM-07	M50x1,5				10
RXSMM-08	M63x1,5				10





Trump Tower, İstanbul



Losev Hospital, Ankara



Sağlık Kampüsü, Adana

**HASTANELER**

ANADOLU VAKFI HASTANESİ - SİMGE MÜHENDİSLİK - **KOCAELİ**  
 MEDICAL PARK - AREL MÜHENDİSLİK - **ANTALYA**  
 MEDICAL PARK - AREL MÜHENDİSLİK - **BURSA**  
 MEDİCANA HASTANESİ - SEGATECH - **İSTANBUL**  
 SİLİVRİ DEVLET HASTANESİ - A1 MÜHENDİSLİK - **İSTANBUL**  
 KASTAMONU DEVLET HASTANESİ - **KASTAMONU**  
 KELKİT DEVLET HASTANESİ - **GÜMÜŞHANE**  
 SİNOP DEVLET HASTANESİ - **SİNOP**  
 SAMSUN 19 MAYIS ÜNİVERSİTESİ HAYVAN HASTANESİ - **SAMSUN**  
 MEDICAL PARK - GALİP MÜHENDİSLİK - **SAMSUN**  
 MEDİCANA HASTANESİ - DESAT ELEKTRİK - **SAMSUN**  
 BEYLİKDÜZÜ HASTANESİ - SEGATECH - **İSTANBUL**  
 KARABÜK MEDICAL HASTANESİ - SEGATECH - **ZONGULDAK**  
 AVCILAR MEDİCA HASTANESİ - DESAT ELK. - **İSTANBUL**  
 ATAKÖY MEMORIAL HASTANESİ - SEGATECH - **İSTANBUL**  
 ACIBADEM HASTANESİ - EMTES MÜHENDİSLİK - **BODRUM**  
 İNCEK LÖSEV - ELİN A.Ş. - **ANKARA**  
 MEDICAL PARK ESENYURT - **İSTANBUL**  
 YOZGAT SAĞLIK KAMPÜSÜ - **YOZGAT**  
 ADANA SAĞLIK KAMPÜSÜ - **ADANA**  
 MALDIVES TREE TOP HOSPITAL - **MALDIVLER**  
 ANKARA SAĞLIK KAMPÜSÜ - **ANKARA**  
 ELAZIĞ SAĞLIK KAMPUSU - **ELAZIĞ**  
 CURACAO HOSPITAL - **KARAYİP ADALARI**  
 BAŞAKŞEHİR SAĞLIK KAMPÜSÜ - **İSTANBUL**  
 BURSA SAĞLIK KAMPÜSÜ - **BURSA**  
 YEŞİLKÖY PANDEMİ HASTANESİ - **İSTANBUL**  
 SULTANBEYLİ PANDEMİ HASTANESİ - **İSTANBUL**  
 VADİ İSTANBUL LIV HOSPITAL - **İSTANBUL**

**SOSYAL TESİS**

TT ARENA - MAKRO ELK. - **İSTANBUL**  
 OKAN ÜNİVERSİTESİ - ELS ELEK. - **İSTANBUL**  
 BURHAN FELEK SPOR SALONU - EPM ELK. - **İSTANBUL**  
 ABDULLAH GÜL ÜNİVERSİTESİ - TEMA TEKNİK - **KAYSERİ**  
 TED KOLEJİ KÜÇÜKYALI - SEGATECH - **İSTANBUL**  
 ARDAHAN ÜNİVERSİTESİ - ALKANLAR ELEKTRİK - **ARDAHAN**

DÜZCE ÜNİVERSİTESİ - **DÜZCE**  
 CEZAYİR STADYUMU - **CEZAYİR**  
 VEHBİ KOÇ MÜZESİ - **İSTANBUL**  
 ZEYREK ÇİNİLİ HAMAM - **İSTANBUL**  
 ESKİ BEYKOZ KUNDURA FABRİKASI - **İSTANBUL**  
 GÖZTEPE STADYUMU - **İZMİR**  
 KÜTAHYA TOBB KOLEJİ - **KÜTAHYA**  
 ESKİŞEHİR TOBB KOLEJİ - **ESKİŞEHİR**  
 İSTANBUL MODERN MÜZESİ - **İSTANBUL**

**ULAŞIM**

METRO ŞİŞANE YOLCU İSTASYONU - BORDO MÜH. - **İSTANBUL**  
 METRO 4 LEVENT YOLCU İSTASYONU - BORDO MÜH. - **İSTANBUL**  
 METRO AYAZAĞA YOLCU İSTASYONU - AKTİF ELK. MÜH. - **İSTANBUL**  
 ERBİL HAVAALANI - EREL MÜH. - **İRAK**  
 METROBÜS DURAKLARI - SAHA ELK. - **İSTANBUL**  
 DENİZLİ OTOGAR - MET MÜH. - **DENİZLİ**  
 İSTANBUL 3. HAVALİMANI - **İSTANBUL**  
 BATUM HAVALİMANI - **GÜRCİSTAN**

**İŞ VE ALIŞ VERİŞ MERKEZLERİ**

M1 MEYDAN AVM - **İSTANBUL**  
 MASLAK MASHATTAN ŞANTİYESİ - SIEMENS - **İSTANBUL**  
 MERSİN FORUM A.V.M. - **MERSİN**  
 ASTORYA KEMPİSKİ A.V.M. - ASTAŞ - **İSTANBUL**  
 ESENLER ESPRİ OUTLET - ŞAH-EL ELEKTRİK - **İSTANBUL**  
 KUYUMCU KENT - SEGATECH - **İSTANBUL**  
 CARREFOUR MAĞAZALARI - **İSTANBUL**  
 AYDIN FORUM - **AYDIN**  
 DENİZLİ FORUM - **DENİZLİ**  
 ADAPAZARI FORUM - **SAKARYA**  
 TRABZON FORUM - **TRABZON**  
 BORNOVA FORUM - **İZMİR**  
 TESKO KİPA SÖKE - AKADEMİ MÜH. - **AYDIN**  
 TESKO KİPA ÇERKEZKÖY - AKADEMİ MÜH. - **İSTANBUL**  
 TESKO KİPA - ADAPAZARI AKADEMİ MÜH. - **SAKARYA**  
 DİLER İŞMERKEZİ - SEGATECH - **İSTANBUL**



Emaar Square, İstanbul



Next Level, Ankara



Ege Perla, İzmir

ADANA CARREFOUR - ETO MÜH. - **ADANA**  
 BURSA KOÇTAŞ - ŞAH-EL ELK. - **BURSA**  
 KAYSERİ KOÇTAŞ - ŞAH-EL ELK. - **KAYSERİ**  
 MARMARA PARK - DESAT ELK. - **İSTANBUL**  
 ZORLU CENTER - **İSTANBUL**  
 ZORLU LEVENT LOFT - ÇAĞLA ELK. - **İSTANBUL**  
 ÖZDİLEK AVM - ÇAĞLA ELEKTRİK - **İSTANBUL**  
 FOLKART TOWERS - MET MÜHENDİSLİK - **İZMİR**  
 NEXEL LEVEL - ALP ERDEM - **ANKARA**  
 TRUMP TOWER BAKÜ - AZTEX İNŞ. - **AZERBEYCAN**  
 RONESANS SAMSUN AVM - ELİN A.Ş. - **SAMSUN**  
 EMAAR SQUARE AVM - **İSTANBUL**  
 FLAME TOWERS - SEGATECH - **AZERBEYCAN**  
 İRAK CARREFOUR - AKTİF ELK. - **İRAK**  
 HILLTOWN KÜÇÜKYALI AVM - **İSTANBUL**  
 KARTAL IKEA - **İSTANBUL**  
 HILLTOWN KARŞIYAKA - **İZMİR**  
 İSTİNYE PARK - **İZMİR**

**İDARİ BİNALAR**

VODAFONE - ANEL A.Ş. - **İSTANBUL**  
 SONY GENEL MERKEZ BİNASI - SUR YAPI - **İSTANBUL**  
 KOÇ ÜNİVERSİTESİ EK BİNASI - DEDEOĞLU ELK. - **İSTANBUL**  
 YEDİTEPE ÜNİVERSİTESİ - ÇAĞLA ELEKTRİK - **İSTANBUL**  
 GAP PAZARLAMA GENEL MÜDÜRLÜK BİNASI - NET MÜHENDİSLİK - **İSTANBUL**  
 SOYAK İNŞAAT GENEL MERKEZİ - ELS ELK. - **İSTANBUL**  
 HSBC BANK GENEL MERKEZİ - ANEL MÜH. - **İSTANBUL**  
 TEB OPERASYON BİNASI - **İSTANBUL**  
 İŞ BANKASI OPERASYON MERKEZİ - **İSTANBUL**  
 İŞ BANKASI ŞUBELERİ  
 FİNANSBANK ŞUBELERİ  
 AKBANK ŞUBELERİ  
 YKB ACCR BİNASI - BORDO MÜH. - **İSTANBUL**  
 AKKON ALBARAKA TÜRK - GÜÇAR ELK. - **İSTANBUL**  
 SÜZER PLAZA - MOR-E ELK. - **İSTANBUL**  
 ZORLU LEVENT LOFT - ÇAĞLA ELK. - **İSTANBUL**

TOKİ FATİH VERGİ DAİRELERİ - ŞAHİKA MÜH. - **İSTANBUL**  
 PHARMACTIVE İLAÇ FABRİKASI - ALP ERDEM ELK. - **ÇORLU**  
 ÜMRANİYE CONFORAMA - ORCE MÜH. - **İSTANBUL**  
 TUZLA CONFORAMA - MEGA ELK. - **İSTANBUL**  
 KUVEYT TÜRK TEKNOLOJİ MERKEZİ - ARMA ELEKTROPANÇ - **GEBZE**  
 İŞ GYO TUZLA - ANEL A.Ş. - **İSTANBUL**  
 YKB BANKACILIK ÜSSÜ - PROTEK - **GEBZE**  
 RONESANS TOWER KOZYATAĞI - ELİN A.Ş. - **İSTANBUL**  
 ARİSTA BOMONTİ - ELİN A.Ş. - **İSTANBUL**  
 DOĞUŞ HOLDİNG AYAZAĞA - OMEGA MÜH. - **İSTANBUL**  
 CUMHURBAŞKANLIĞI SARAYI - **ANKARA**  
 ADEL KALEM GEBZE FABRİKA - 380 ELEKTRİK - **KOCAELİ**  
 TURKCELL KÜÇÜKYALI OFİS BİNALARI - **İSTANBUL**  
 LC WAİKİKİ İKİTELLİ OFİS - TEKNOLOJİ MÜH. - **İSTANBUL**  
 GARANTİ BANKASI TEKNOLOJİ USSU - ARMA ELEKTROPANÇ - **İSTANBUL**  
 İSTANBUL BORSASI - GLOKAL MÜH. - **İSTANBUL**  
 SANOVEL İLAÇ FABRİKASI - BERKSAN MÜH. - **KIRKLARELİ**  
 UNILEVER VECTOR - **KONYA**  
 METROPOL İSTANBUL EREN HOLDİNG BİNASI - ERDE MÜH. - **İSTANBUL**  
 BORSA İSTANBUL - **İSTANBUL**  
 KALE PROJESİ - **ANKARA**  
 MARMARİS CUMHURBAŞKANLIĞI KONUTU - **MUĞLA**  
 AKS ÇERKEZKÖY FABRİKA - **TEKİRDAĞ**  
 İFM HALK BANKASI - **İSTANBUL**  
 İFM VAKIFBANK - **İSTANBUL**  
 YARGITAY BİNASI ELİN - **ANKARA**  
 POLİS ÖZEL HAREKAT MERKEZİ - **ANKARA**  
 LCW YALOVA DEPO - **YALOVA**  
 TURBOŞAFT FABRİKASI - **ESKİŞEHİR**  
 FİNANSBANK ARŞİV BİNASI - **ESKİŞEHİR**  
 TORBALI TEZOL KAĞIT FABRİKASI - **İZMİR**  
 MERKEZ BANKASI - **AZERBAJCAN**



Crescent, Bakü



Folkart Incity, İzmir



Hilltown Karşıyaka, İzmir

**KONUT PROJELERİ**

SUN PLAZA - İSTANBUL

ATIRAV RESIDANCE - D.T. GRUP - KAZAKİSTAN

MESA AKTÜRK PARK ORAN KONUTLARI - ANKARA

KEMERBURGAZ GÖKTÜRK - LİDER ELK. - İSTANBUL

MASHATTAN MASLAK - SIEMENS - İSTANBUL

GAYRETTEPE RESIDENCE - SEGATECH - İSTANBUL

TRUMP TOWER - ERDE MÜH. - İSTANBUL

FLAME TOWER - SEGATECH - AZERBAJCAN

SOYAK SOHO - ÇAĞLA ELK. - İSTANBUL

RINGS İSTANBUL - MBY ELK. - İSTANBUL

35. SOKAK - KARADAĞ ELK. - İZMİR

EGE PERLA İŞ GYO - ERDE MÜH. - İZMİR

EMAAR SQUARE - İSTANBUL

ÇİFTÇİ TOWERS - SEGATECH - İSTANBUL

XEYAL ADASI - ETSUN A.Ş. - AZERBAJCAN

TRUST COMPLEX BUILDINGS - CEZAYİR

SKYLAND - İSTANBUL

VADİ İSTANBUL - İSTANBUL

FOLKART INCITY - İZMİR

FOLKART BOYALIK - İZMİR

**OTELLER**

LES OTTOMANS - İSTANBUL

PARK HYATT OTEL - TİMSAN - İSTANBUL

ALMAATA HOLIDAY INN - D.T. GRUP - KAZAKİSTAN

SILENCE BEACH OTEL - ERKO GROUP - ANTALYA

SHERATON OTEL - GENTA MÜH. - ANKARA

AKKA OTEL - ANTALYA

GREEN PALACE OTEL - ANTALYA

BARUT LARA OTEL - ANTALYA

ASPENDOS OTEL - ANTALYA

FOUR SEASONS HOTEL - ANEL MÜH. - İSTANBUL

RADISON SAS OTEL - SET TAAR - İSTANBUL

RAMADA OTEL - SEGATECH - İSTANBUL

PERA PALAS OTEL - SEGATECH - İSTANBUL

PALMALI OTEL (HSBC BİNASI) - SEGATECH - İSTANBUL

CARİSTA OTEL - ÜNKO ELK. - ANKARA

GRAND TARABYA OTEL - SEGATECH - İSTANBUL

DEDEMAN OTEL - ŞAH-EL MÜH. - İSTANBUL

ERBİL DİVAN OTEL - SEGATECH - İRAK

ÖZDİLEK AVM OTEL - ÇAĞLA ELK. - İSTANBUL

ŞİŞLİ MARRIOTT OTEL - GİRAY MÜH. - İSTANBUL

BİZ CEVAHİR OTEL MECİDİYEKÖY - ETT MÜH. - İSTANBUL

BODRUM SILVER CREEK OTEL - KEY MÜH. - MUĞLA

BODRUM LA BLANCHE OTEL - KEY MÜH. - MUĞLA

GÖCEK D MARİN OTEL - SKALA MÜH. - MUĞLA

ENCORE OTEL - SEGATECH - İSTANBUL

TAKSİM İŞ GYO OTEL - SEGATECH - İSTANBUL

TEPEBAŞI CORPERA OTEL - 627 ELK. - İSTANBUL

RÖNESANS SAMSUN OTEL - ELİN A.Ş. - SAMSUN

ÜMRANİYE MERCURE HOTEL - İSTANBUL

FLORYA POLAT OTEL RENOVASYON - İSTANBUL

LEVENT DEDEMAN OTEL - BAYRAKTAR MÜH. - İSTANBUL

BODRUM KARYA OTEL - KEY MÜH. - MUĞLA

DOLAPDERE NAZ OTEL - KEY MÜH. - İSTANBUL

MARRIOTT OTEL - CEZAYİR

MURAT REİS OTEL - OMEGA MÜH. - AYVALIK

BAKIRKÖY HILTON - İSTANBUL

REGIS HOTEL - KAZAKİSTAN

TAKSİM TUNA OTEL - İSTANBUL

JMR HOTEL - İSTANBUL

AYFABA KOYMAT OTEL - FETHİYE

PENINSULA HOTEL - İSTANBUL

ÜSKÜP DIAMOND - MAKEDONYA